

Železniční tunely na IV. tranzitním koridoru

Zhodnocení současného stavu
přístupových komunikací a nástupních ploch



Tunelářské odpoledne 1/2026, Praha, 25. 3. 2026

➤ **trat' Nemanice I – Ševětín**

Chotýčanský tunel (4810 m)

Hosínský tunel (3120 m)

➤ **trat' Veselí nad Lužnicí – Tábor**

Zvěrotický tunel (372 m)

➤ **trat' Tábor – Sudoměřice u Tábora**

Sudoměřický tunel (444 m)

➤ **trat' Sudoměřice u Tábora – Votice**

tunel Mezno (840 m)

tunel Deboreč (660 m)

➤ **trat' Votice – Benešov u Prahy**

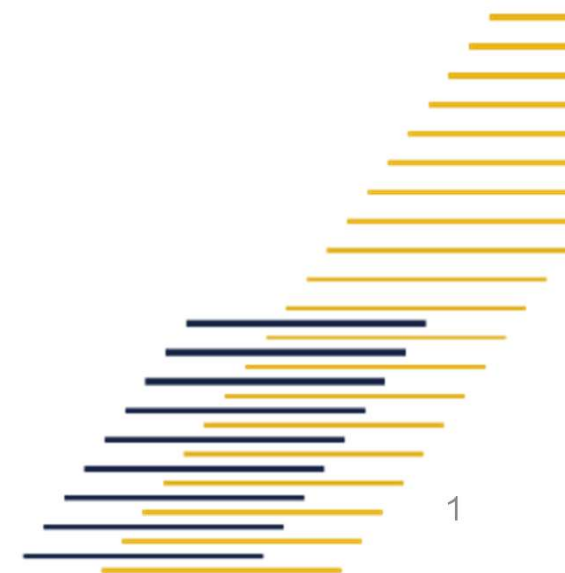
Votický tunel (590 m)

Olbramovický tunel (480 m)

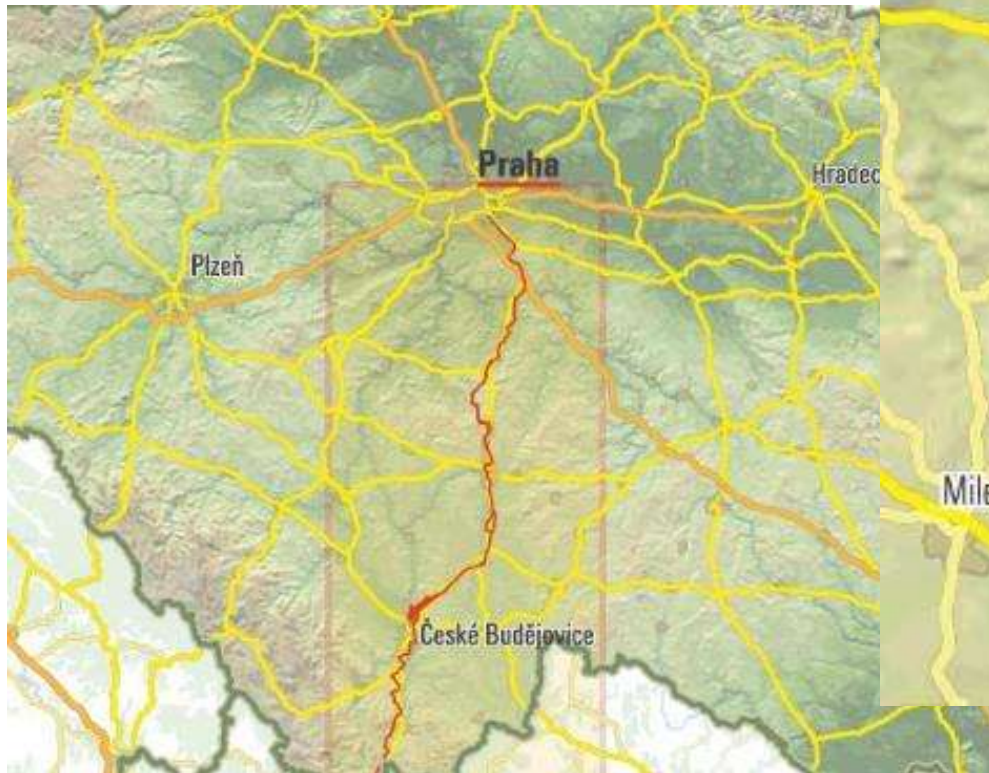
Zahradnický tunel (1044 m)

Tomický tunel (324 m)

Tomický II tunel (252 m)



trať Tábor – Benešov u Prahy

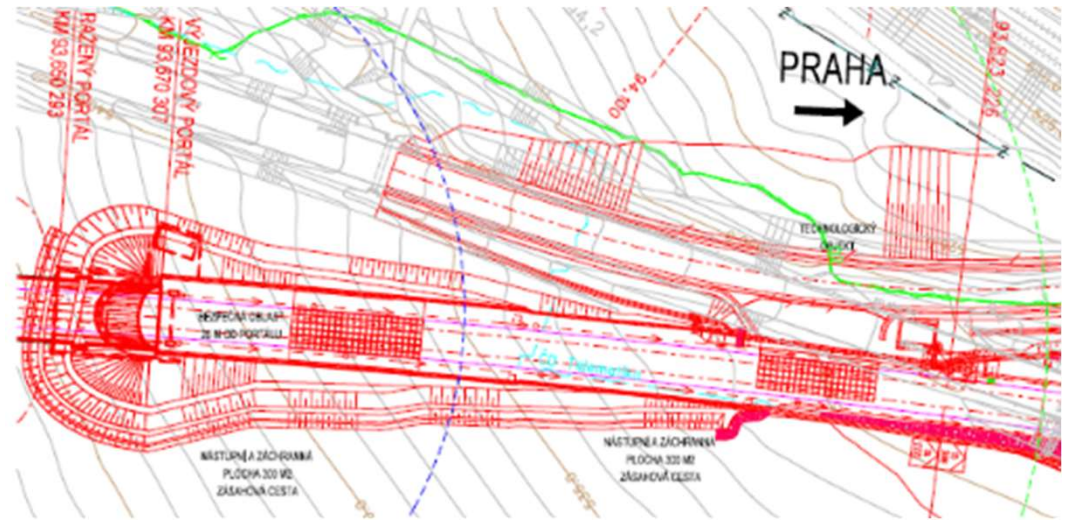




vjezdový
portál



výjezdový
portál



Tunel Sudoměřický

15.04.2026

HZS ČR

Tunel Sudoměřický (444 m)

- zkušební provoz – srpen 2015, **uvvedení do provozu – červen 2016**
- zpevněné přístupové komunikace (80 kN, 9 %), zatravňovací dlažba, penetrační postřík
- nástupní plocha (u obou portálů)
- průjezd přes závory – šířka mezi vzpěrami
- zapanelování kolejiště (u výjezdového portálu 160 + 250 m²)
- **aplikace pryskyřice Geoflex BB (fa. MINOVA) ke zpevnění kolejového štěrku**

Tunel Sudoměřický (vjezdový portál)



15.04.2026

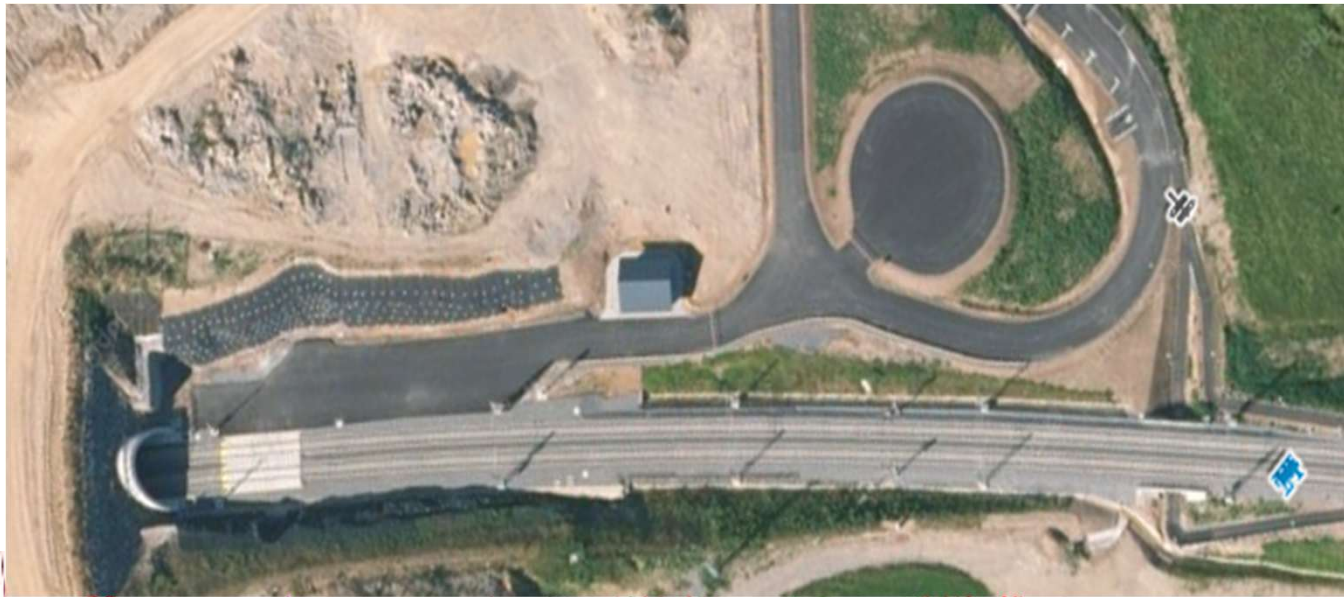
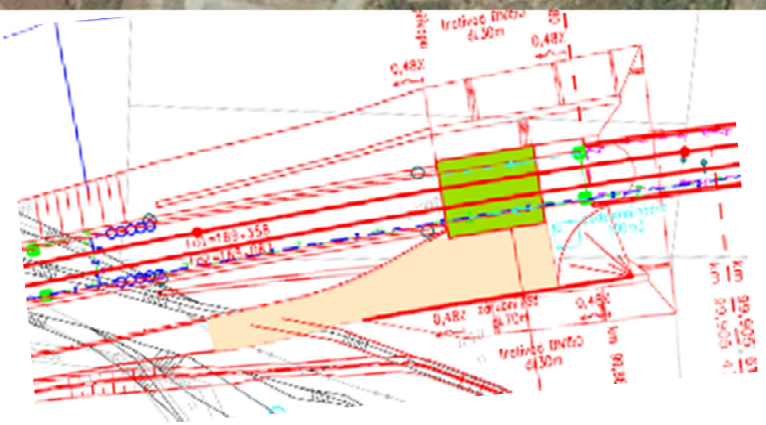
HZS ČR

Tunel Sudoměřický (výjezdový portál)





vjezdový
portál



výjezdový
portál



Tunel Mezno

15.04.2026

HZS ČR

Tunel Mezano (840 m)

- zkušební provoz – červenec 2022, **uvvedení do provozu – září 2022**
- zpevněné přístupové komunikace (80 kN, 9 %), asfaltová komunikace s obrusnou vrstvou ACO 11
- nástupní plocha (u obou portálů)
- zapanelování kolejiště (u obou portálů 2x 130 m²)
- nouzová plocha pro přistání vrtulníku

Tunel Mezno (vjezdový portál)



15.04.2026

HZS ČR

Tunel Mežno (výjezdový portál)



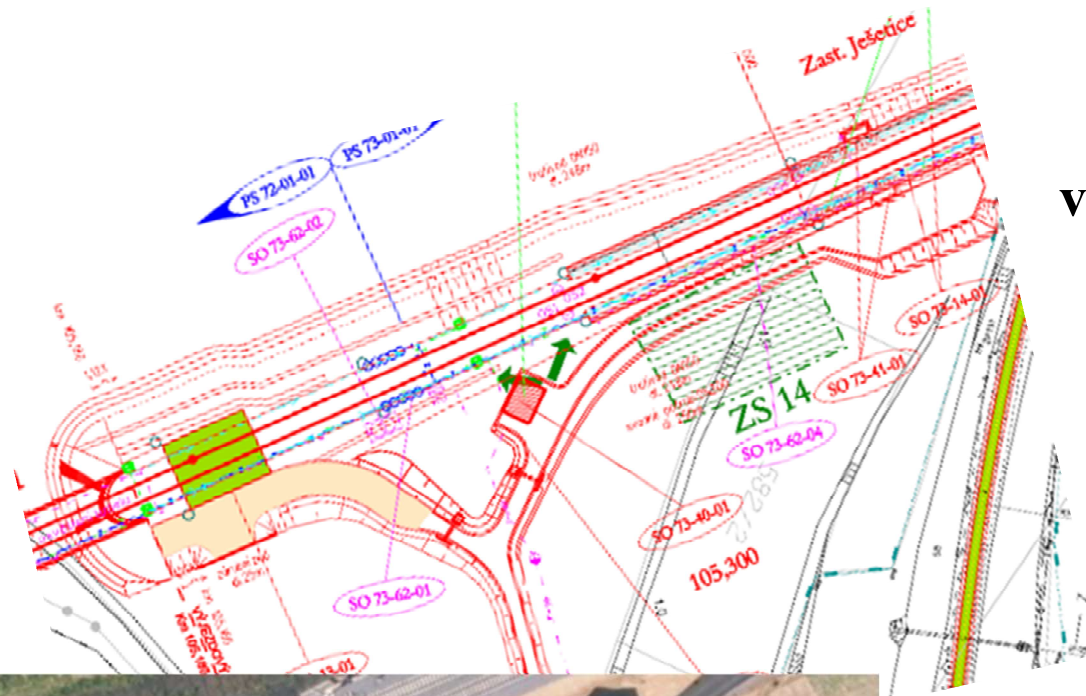
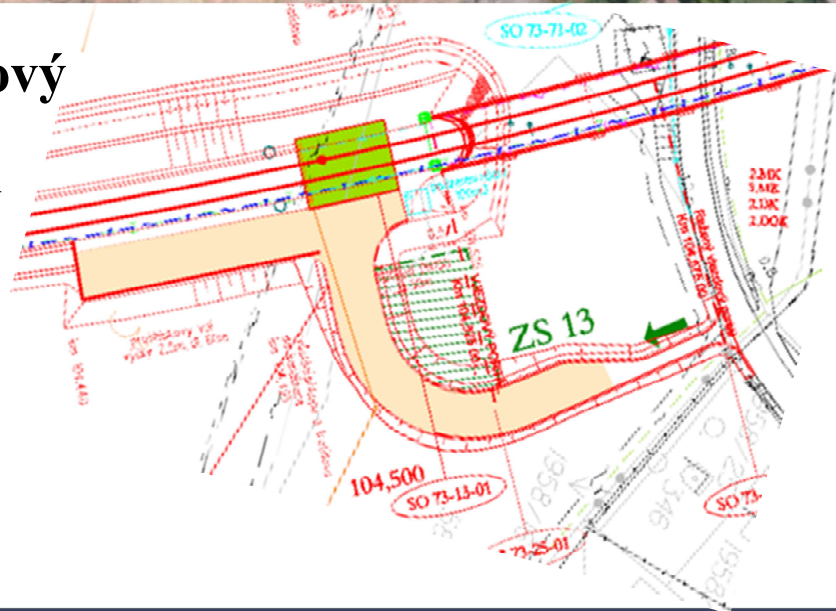
15.04.2026

HZS ČR

10



vjezdový
portál



výjezdový
portál



Tunel Deboreč

15.04.2026

HZS ČR

11

Tunel Deboreč (660 m)

- zkušební provoz – červenec 2022, **uvedení do provozu – září 2022**
- zpevněné přístupové komunikace (80 kN, 9 %), asfaltová komunikace s obrusnou vrstvou ACO 11
- nástupní plocha (u obou portálů)
- zapanelování kolejiště (u obou portálů 2x 130 m²)
- nouzová plocha pro přistání vrtulníku

Tunel Deboreč (vjezdový portál)



15.04.2026

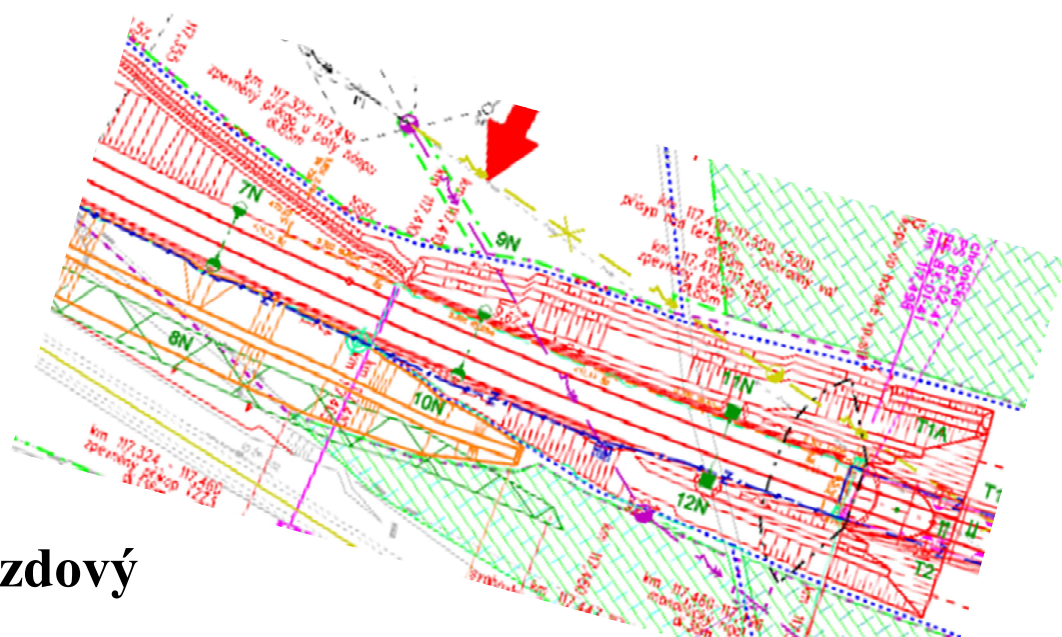
HZS ČR

Tunel Deboreč (výjezdový portál)

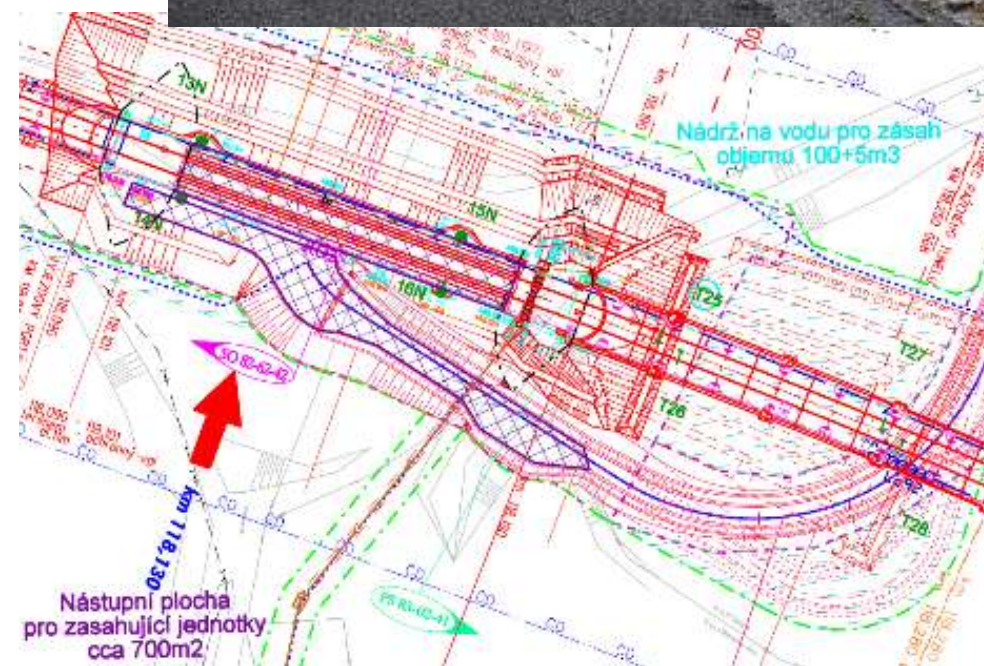


15.04.2026

HZS ČR



vjezdový
portál



výjezdový
portál

Tunel Votický

15.04.2026

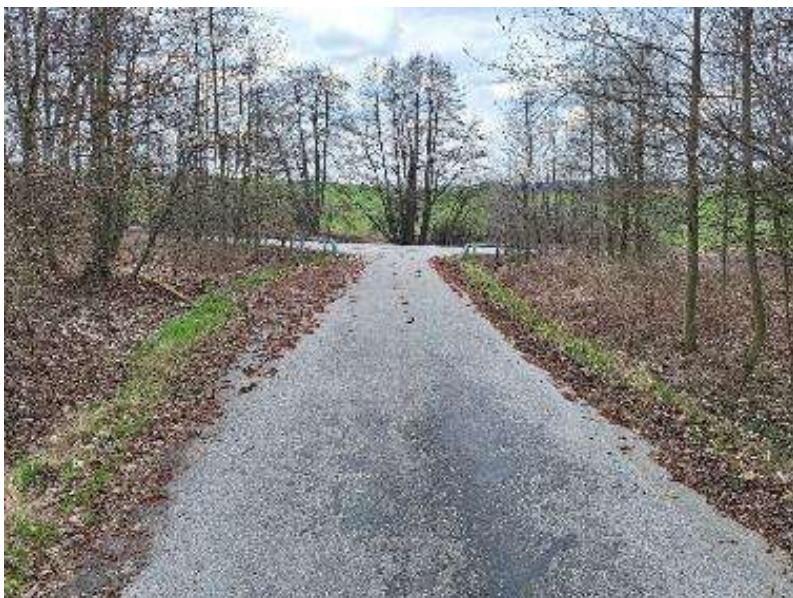
HZS ČR

15

Tunel Votický (590 m)

- zkušební provoz – listopad 2012, **uvvedení do provozu – červen 2013**
- zpevněné přístupové komunikace (80 kN, 9 %), penetrační postřík
- nástupní plocha (jen u výjezdového portálu 700 m²)
- zapanelování kolejiště (jen u výjezdového portálu 560 m²)

Tunel Votický (přístupová komunikace)



15.04.2026

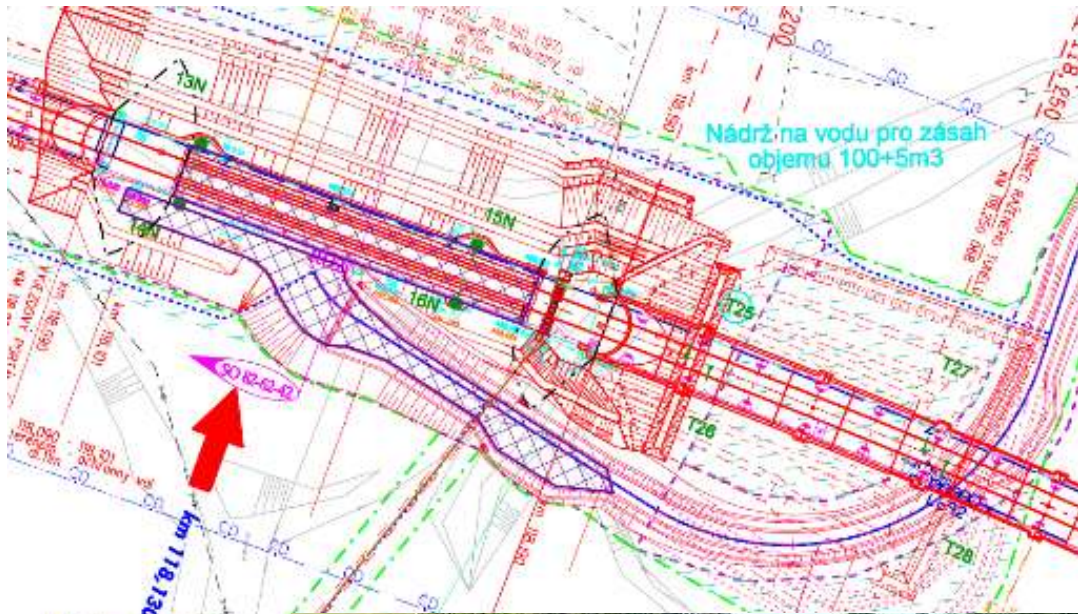
HZS ČR

Tunel Votický, Tomický, Zahradnický (skoro ZIMA)



15.04.2026

HZS ČR



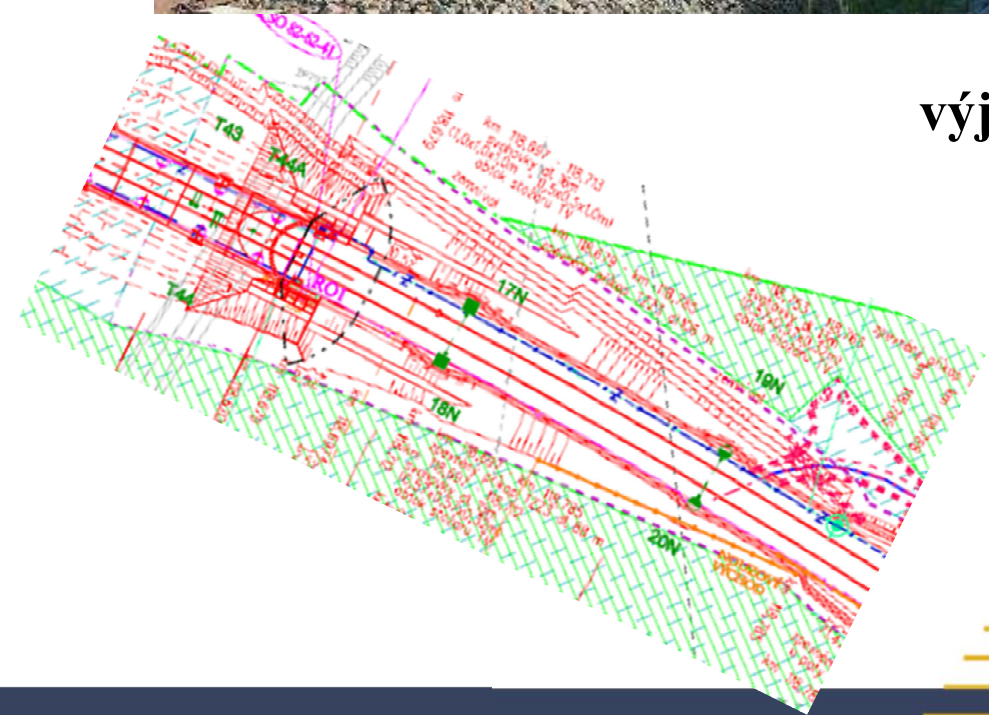
Nástupní plocha pro zasahující jednotky cca 700m²



vjezdový
portál



výjezdový
portál



Tunel Olbramovický

15.04.2026

HZS ČR

19

Tunel Olbramovický (480 m)

- zkušební provoz – listopad 2012, **uvvedení do provozu – červen 2013**
- zpevněné přístupové komunikace (80 kN, 9 %), penetrační postřik
- nástupní plocha (jen u vjezdového portálu 700 m²)
- zapanelování kolejiště (jen u vjezdového portálu 560 m²)

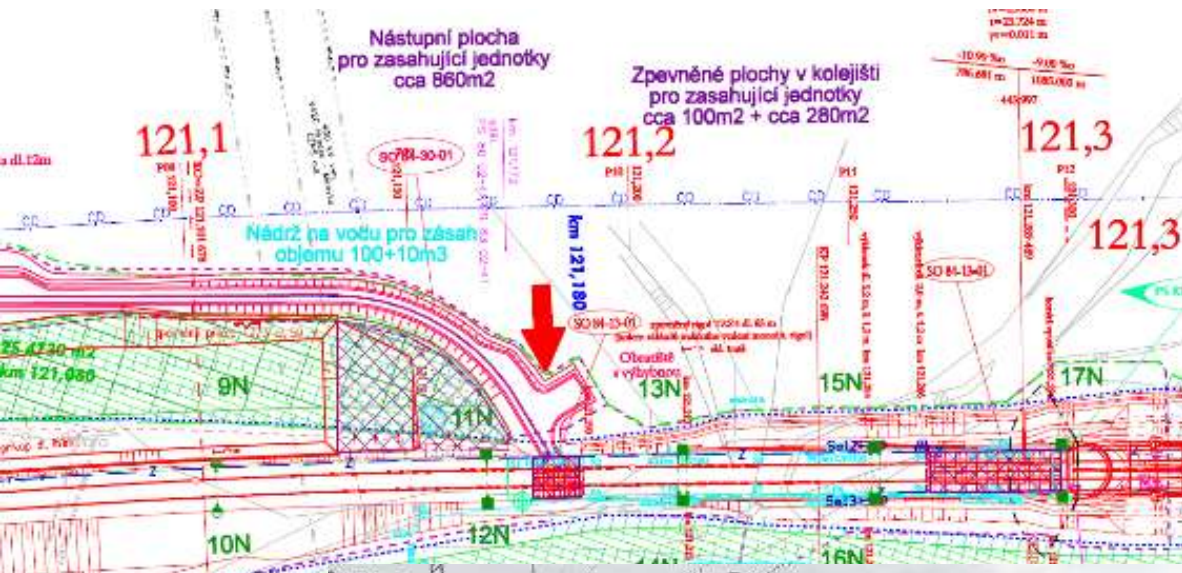
Tunel Olbramovický (vjezdový portál)



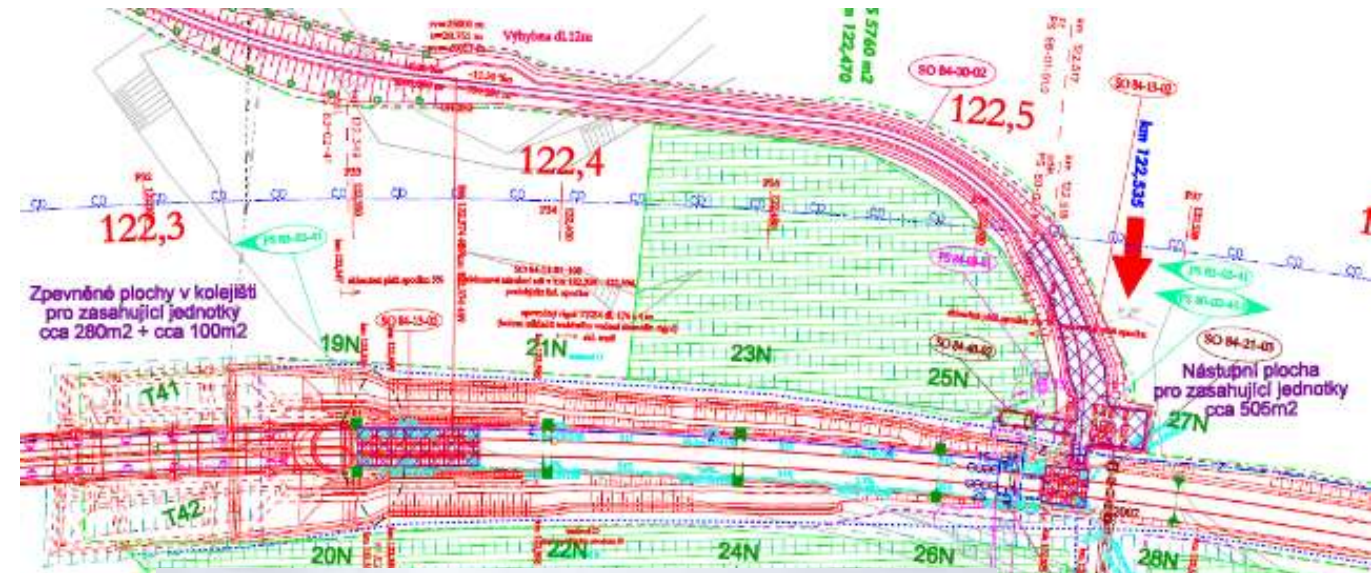
15.04.2026

HZS ČR





vjezdový
portál



výjezdový
portál



Tunel Zahradnický

Tunel Zahradnický (1044 m)

- zkušební provoz – listopad 2012, **uvvedení do provozu – červen 2013**
- zpevněné přístupové komunikace (80 kN, 9 %), penetrační postřík
- nástupní plocha (vjezdový 860 m² + výjezdový 505 m²)
- zapanelování kolejiště (vjezdový 100 a 280 m² + výjezdový 100 a 280 m²)
- **úniková šachta délka 58 m, výška 26 m (nástupní plocha 260 m²)**

Tunel Zahradnický (vjezdový portál)



15.04.2026

HZS ČR

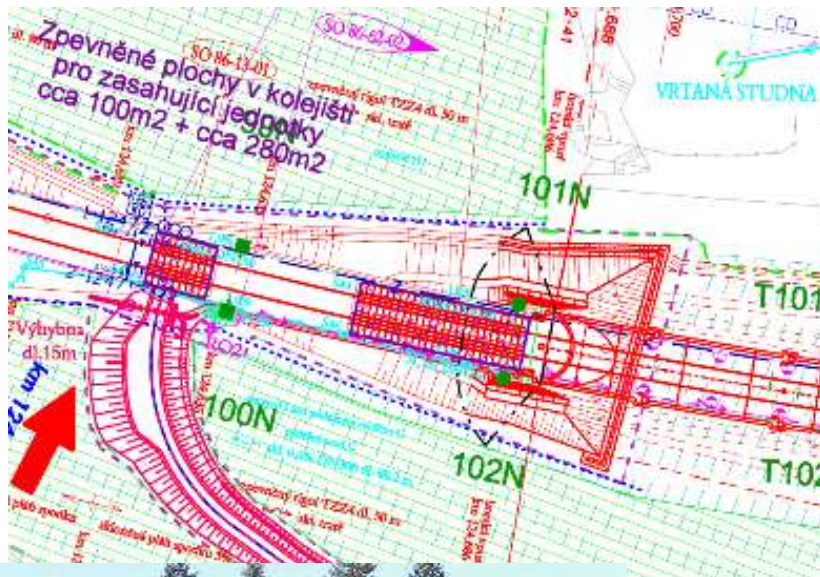
Tunel Zahradnický (výjezdový portál)



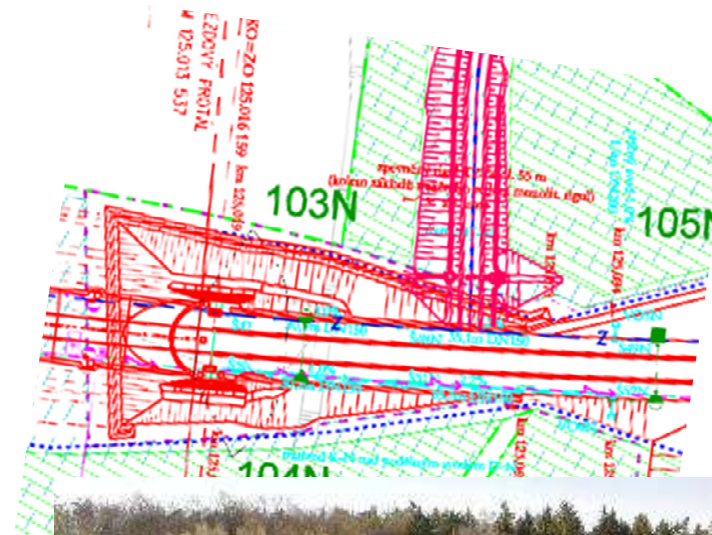
15.04.2026

HZS ČR

vjezdový
portál



výjezdový
portál



Tunel Tomický

15.04.2026

HZS ČR

Tunel Tomický (324 m)

- zkušební provoz – listopad 2012, **uvvedení do provozu – červen 2013**
- zpevněné přístupové komunikace (80 kN, 9 %), penetrační postřik
- nástupní plocha (jen u vjezdového portálu)
- zapanelování kolejiště (100 a 280 m²)

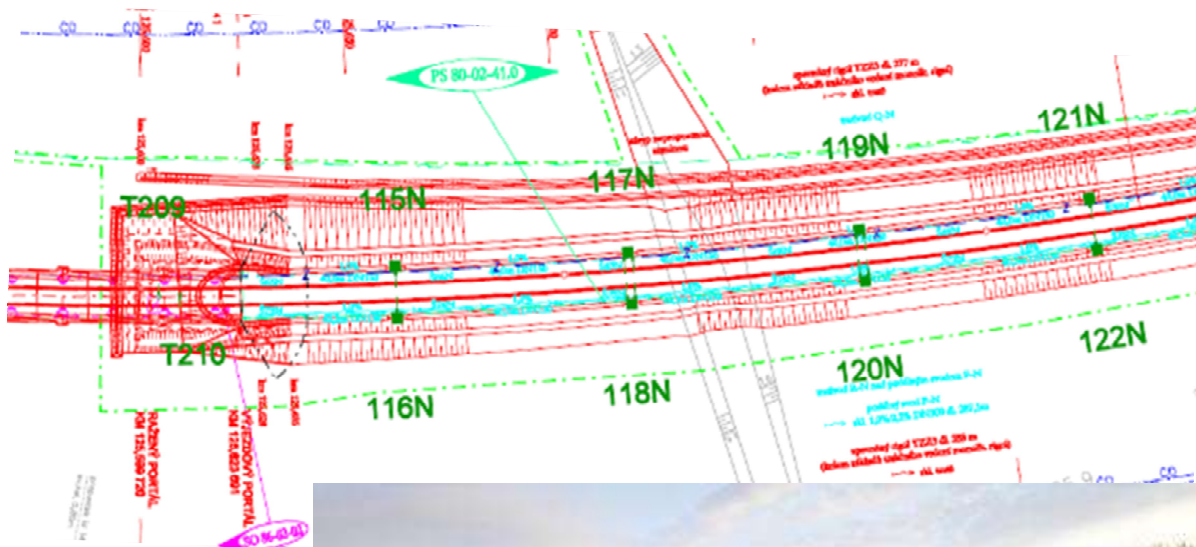
Tunel Tomický (vjezdový portál)



15.04.2026

HZS ČR

vjezdový
portál



výjezdový
portál



Tunel Tomický II

15.04.2026

HZS ČR

29

Tunel Tomický II (252 m)

- zkušební provoz – listopad 2012, **uvvedení do provozu – červen 2013**
- zpevněné přístupové komunikace (80 kN, 9 %), penetrační postřik
- nástupní plocha (jen u vjezdového portálu)
- zapanelování kolejiště (280 m²)

Tunel Tomický II (vjezdový portál)



15.04.2026

HZS ČR

Závěr

- Přístupové komunikace a nástupní, příp. sdružené plochy formou **asfaltové komunikace s obrušnou vrstvou ACO 11** (min. 5 cm).
- Přístupové komunikace šíře 6 metrů.
- Jednopruhové komunikace min. 3,5 m s výhybní délkou 20 m + 10 m nájezdový klín a 10 m výjezdový klín
- Ocelové sloupky závory od sebe 6 metrů.
- Příjezdové komunikace až k zapanelované ploše u portálu tunelu.
- Vyhnout se pojezdu po štěrkovém loži. Pryskařice nic neřeší.
- Napojení na suchovod v místě nástupní plochy.
- Dvoutubusové jednokolejné tunely s předsazenými portály (30 m).



Děkuji za pozornost



mjr. Ing. Lukáš Fousek

vedoucí pracoviště IZS a služeb HZS Středočeského kraje - ÚO Benešov

Kontakt: +420 724 979 487, lukas.fousek@hzscr.cz