

Modernizace trati Rokycany – Plzeň supervize SFDI

Ing. Kamil Štrobl, Ph.D.

Vedoucí Oddělení supervizí staveb I.



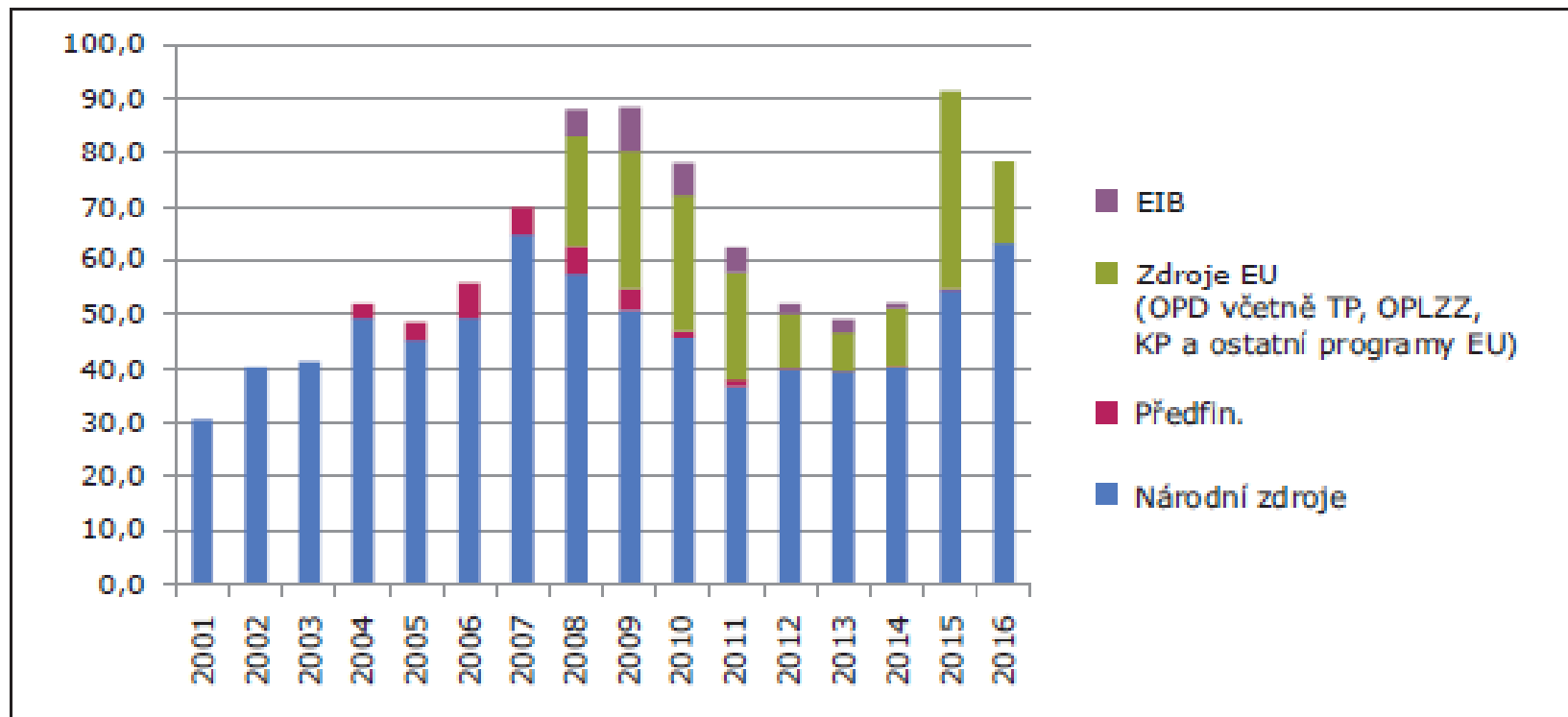
sfdi

STÁTNÍ FOND DOPRAVNÍ
INFRASTRUKTURY

Financování dopravní infrastruktury v letech 2001 – 2016 dle zdroje

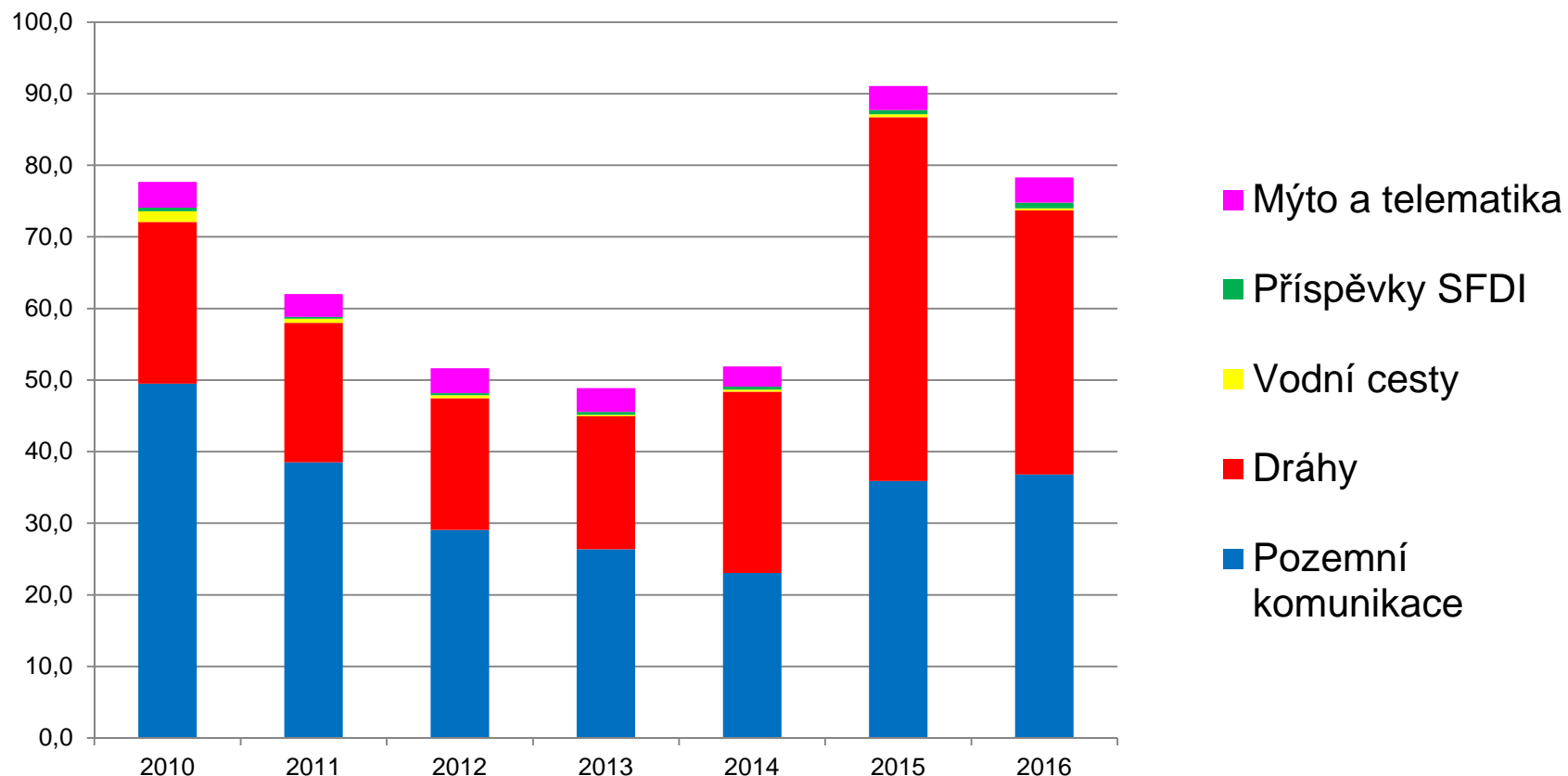
Celkem bylo vynaloženo 978 mld. Kč

v mld. Kč



Financování dopravní infrastruktury v letech 2010 – 2016 dle druhu DI

Pozemní komunikace celkem 239 mld. Kč



Finanční rámec rozpočtu SFDI na rok 2017

- **Upravený rozpočet celkem 77,2 mld. Kč**

- Národní zdroje 59,2 mld. Kč

- EU zdroje 18,0 mld. Kč

- **Čerpání rozpočtu 10/2017**

51,5 mld. Kč, cca 66,78%

Čerpání rozpočtu SFDI na rok 2017

v mil. Kč

Příjemce	Upravený rozpočet	Uvolněno vč. požadavků k úhradě	% čerpání
ŘSD ČR	37 946	24 401	64,30%
SŽDC	31 902	23 935	75,03%
ŘVC ČR	269	180	66,79%
Ostatní	7 054	3 019	42,80%
Celkem	77 171	51 535	66,78%

Klíčové informace rozpočtu SFDI na rok 2018

- Vyrovnaný rozpočet bez zapojení úvěrů
- Rozpočet celkem 72,5 mld. Kč z toho
 - národní zdroje 53,8 mld. Kč
 - EU zdroje 18,7 mld. Kč
- V rámci rozpočtu pokryto z národních zdrojů:
 - mandatorní výdaje 47 mld. Kč
 - nově zahajované akce ŘSD a SŽDC 6,8 mld. Kč

Rozpočet SFDI 2018 - výdaje

v mil. Kč

Členění výdajů dle objemově nejvýznamnějších příjemců pro rok 2018					
Příjemce	Národní	OPD 2014-2020	CEF	Ostatní fondy EU	Celkem
ŘSD	28 896	8 956	126	121	38 099
SŽDC	21 673	3 160	3 945	2	28 780
ŘVC	1 027	0	146	12	1 185
Ostatní příjemci	2 232	2 208	1	0	4 441
Výdaje celkem*	53 829	14 324	4 218	135	72 505

*zaokrouhleno

Rozpočet SFDI 2018 – výdaje SŽDC

v mil. Kč

Druh výdaje	2018 celkové výdaje	2019 celkové výdaje	2020 celkové výdaje
Celkem opravy, údržba a provozní výdaje	13 724	14 304	14 884
Doplatky probíhající akcí	292	0	0
Ostatní programy (globální položky)	2 075	2 842	2 236
Příprava akcí	1 004	972	1 047
Akce v realizaci k 7/2017	6 592	3 343	843
Akce nově zahajované od 8/2017 – glob. položky	5 093	15 055	10 044
Celkem	28 780	36 517	29 054

Poznámka:

- částky jsou uvedeny bez DPH – SŽDC je plátce DPH

Střednědobý výhled

pro rok 2019 celkem výhled 84,6 mld. Kč
z toho 53,5 mld. Kč národní zdroje

- pro rok 2020 celkem výhled 69,7 mld. Kč
z toho 53,5 mld. Kč národní zdroje
- finanční prostředky budou upřesňovány
pro jednotlivé roky při sestavování rozpočtu
- Hledání dalších zdrojů financování
 - PPP, Kombinace zdrojů

**Nutnost navýšit národní zdroje o 20 – 30 mld. Kč
ročně**

Další oblasti činnosti SFDI

➤ Veřejnosprávní kontroly

➤ Supervize

- Projektových dokumentací

- Realizace staveb

➤ Hledání dalších zdrojů financování

- PPP

- Kombinace zdrojů – Blendingová výzva

➤ Metodiky a cenové standardy

Efektivní využití finančních prostředků SFDI

Průběžně zdokonalovaný systém

- Systém hodnocení ekonomické efektivity
- Cenové databáze
- Supervize přípravy akcí a oponentní posudky
- Standardizace smluvních vztahů
- Supervize na stavbách
- Rozšíření digitálních technologií a zavedení informačního modelování staveb

Odbor Kontroly

Odbor Kontroly

Oddělení Veřejnosprávní kontroly

Pracoviště Praha

Pracoviště Brno

Pracoviště Ostrava

Oddělení supervizí staveb I.

Oddělení supervizí staveb II.

Supervize staveb

- KONTROLA PROJEKTOVÉ DOKUMENTACE**
- ZADÁVACÍ DOKUMENTACE x KONCEPT x RDS**
- OVĚŘENÍ SKUTEČNOSTI S RDS**
- POSUZOVÁNÍ ZMĚNOVÝCH LISTŮ ZMĚN –
DODATEČNÉ PRÁCE, NEPROVEDENÉ PRÁCE**
- UPOZORŇOVÁNÍ NA RIZIKA**
- KONTROLA PRŮBĚHU PRACÍ, HMG**

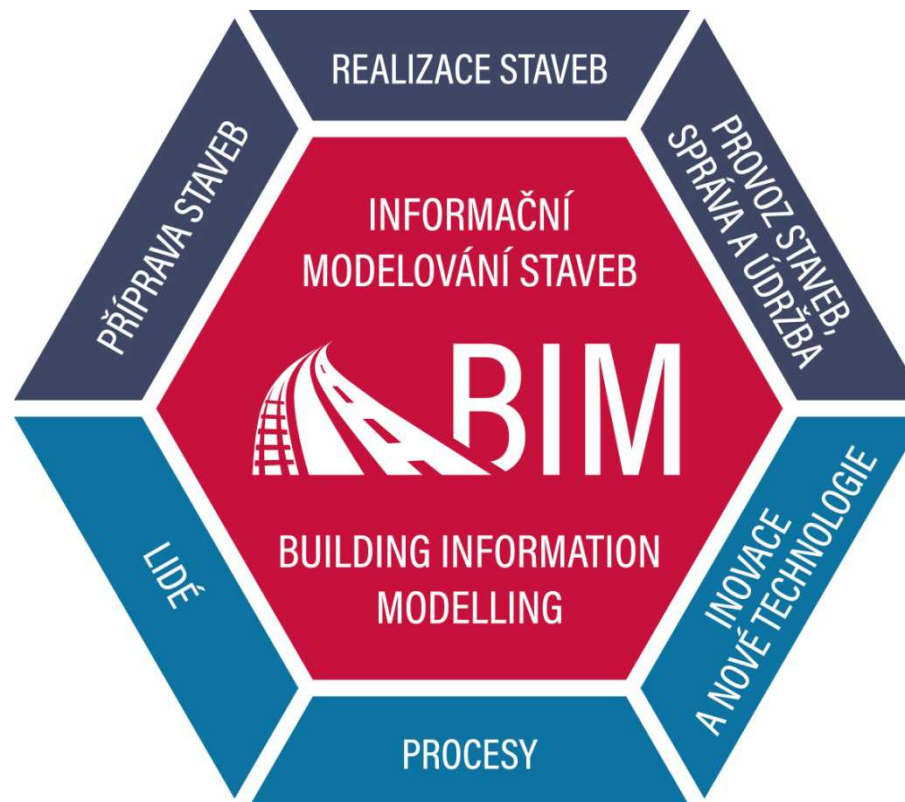
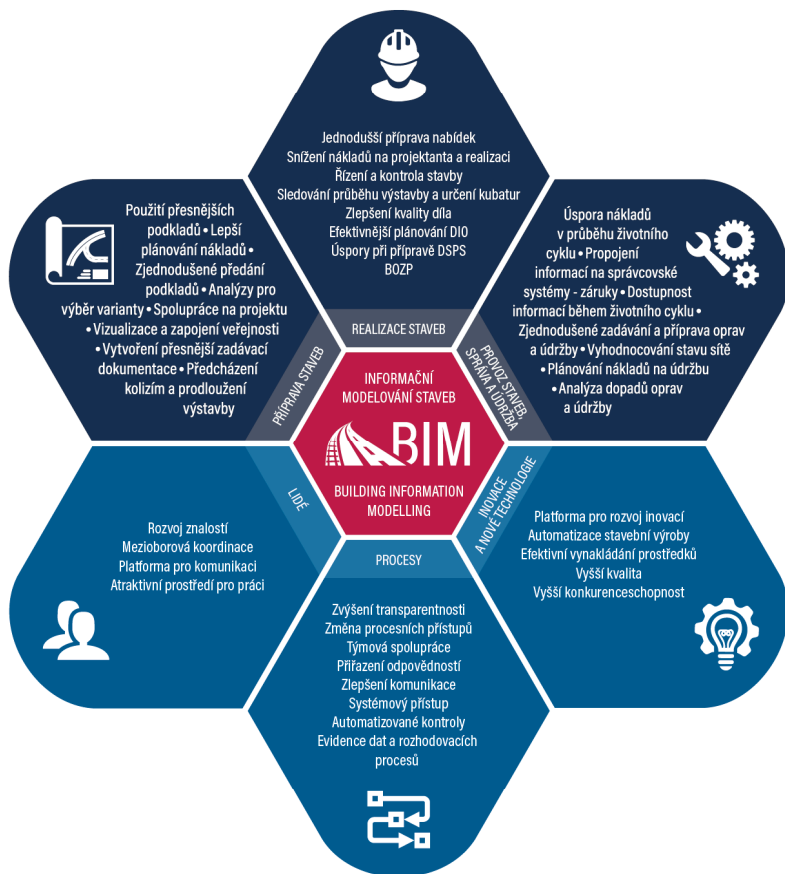
Supervize staveb

- **MĚSÍČNÍ KONTROLA VV**
- **MĚSÍČNÍ KONTROLA SOUPISU PRACÍ, ZJIŠŤOVACÍCH PROTOKOLŮ A FAKTURACE**
- **SOULAD VV A FAKTURACE S REALITOU NA STAVBĚ, ZÁPISY SD**
- **KONTROLA SD**
- **KONTROLA ASPE**

Supervize staveb

- **ÚČAST NA JEDNÁNÍCH K PRŮBĚHU STAVBY, ZMĚNOVÝCH ŘÍZENÍCH, KD**
- **KONTROLNÍ MĚŘENÍ SKUTEČNĚ PROVEDENÝCH PRACÍ – SOULAD S RDS**
- **VÝSTUPEM JE MĚSÍČNÍ ZPRÁVA, KTERÁ JE ZASÍLÁNA NA VEDENÍ SFDI, PŘÍJEMCE (ŘSD, GŘ ŘSD, SŽDC, GŘ SŽDC, MD).**

Přínosy metody BIM během životního cyklu staveb



NOVÁ KULTURA VZÁJEMNĚ VÝHODNÉ SPOLUPRÁCE

Význam metody BIM z pohledu organizace a řízení staveb

Děkuji za pozornost

kamil.strobl@sfdi.cz; www.sfdi.cz