

Hloubené tunely klasického typu na stavbě tunelového komplexu Blanka

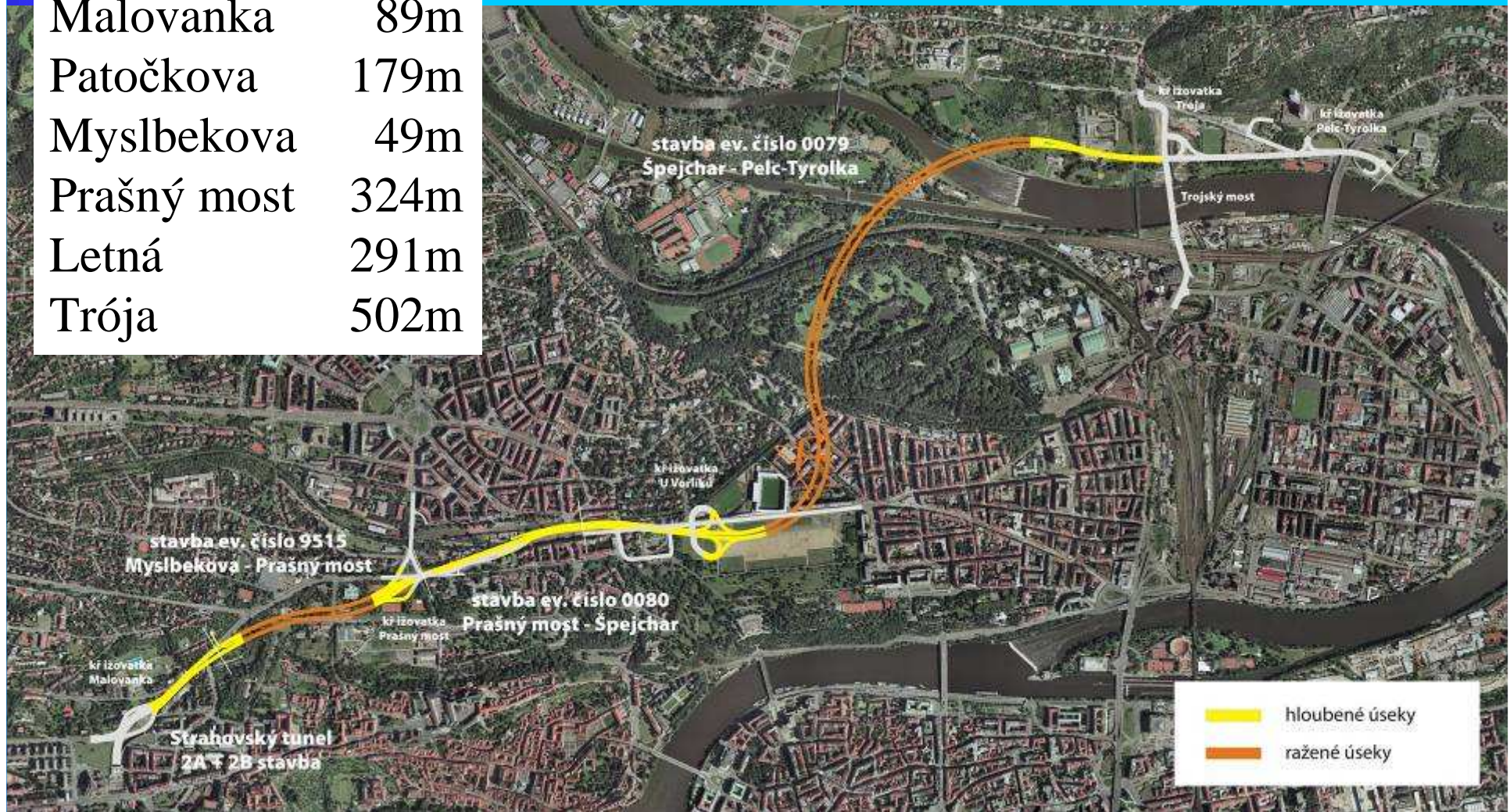
Ing. Pavel Kasal, Ph.D.

Obsah

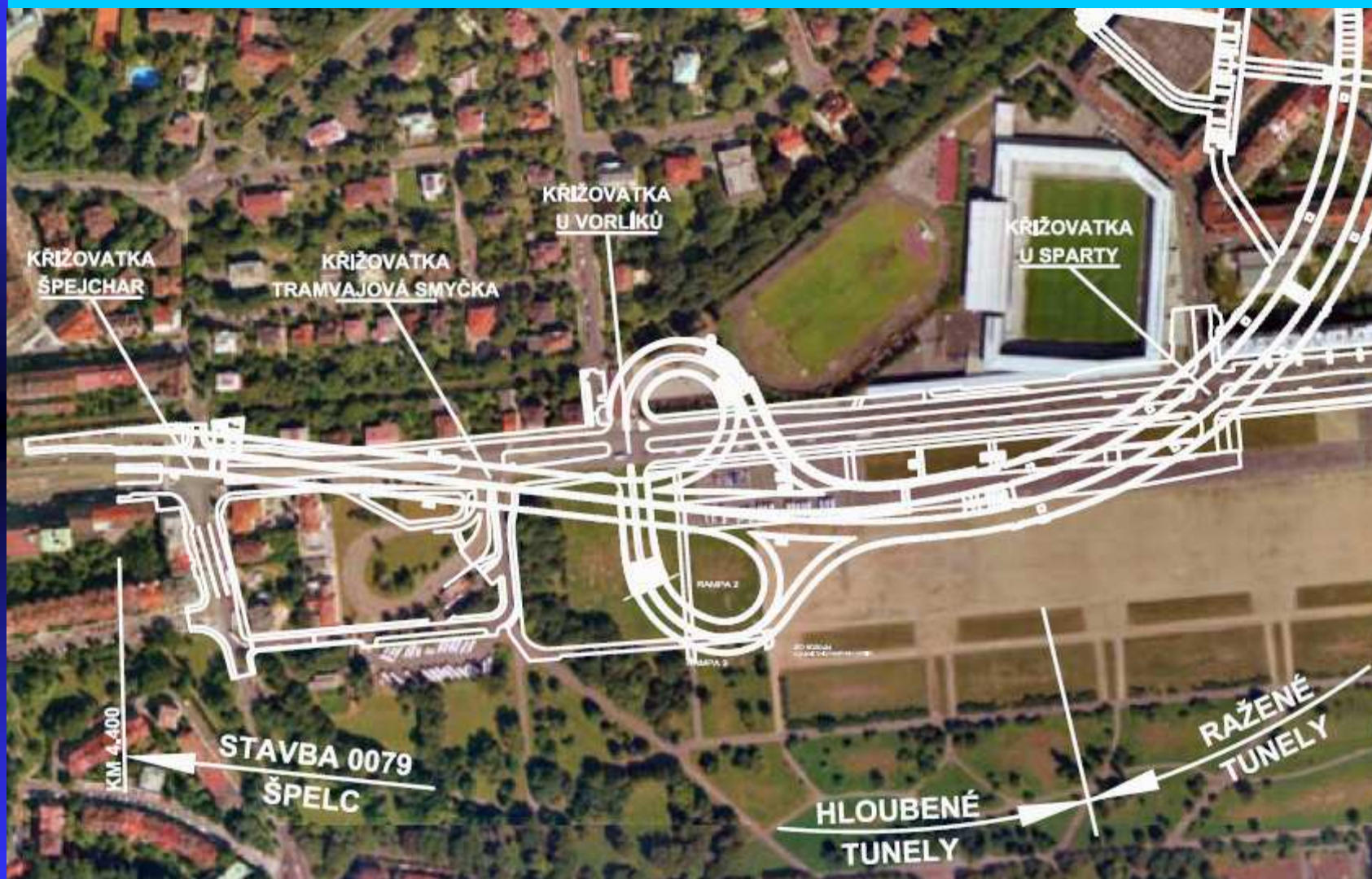
- hloubené úseky na komplexu Blanka
- výstavba hloubených tunelů na Letné
- výstavba hloubených tunelů v Troji
- postup betonáže
- předpínané stropy
- technologická centra

Hlubené úseky

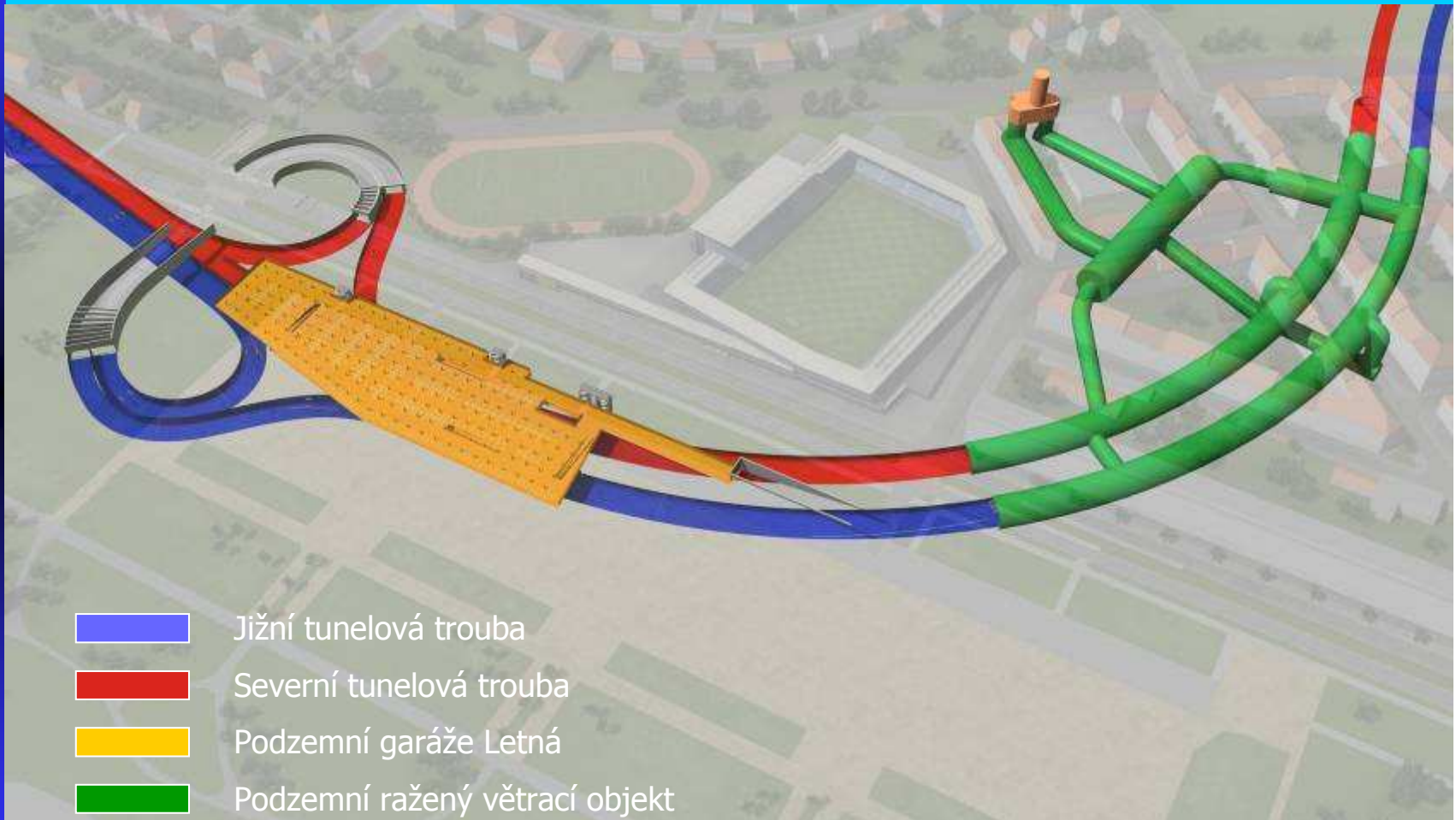
Malovanka	89m
Patočkova	179m
Myslbekova	49m
Prašný most	324m
Letná	291m
Trója	502m



Situace HT Letná

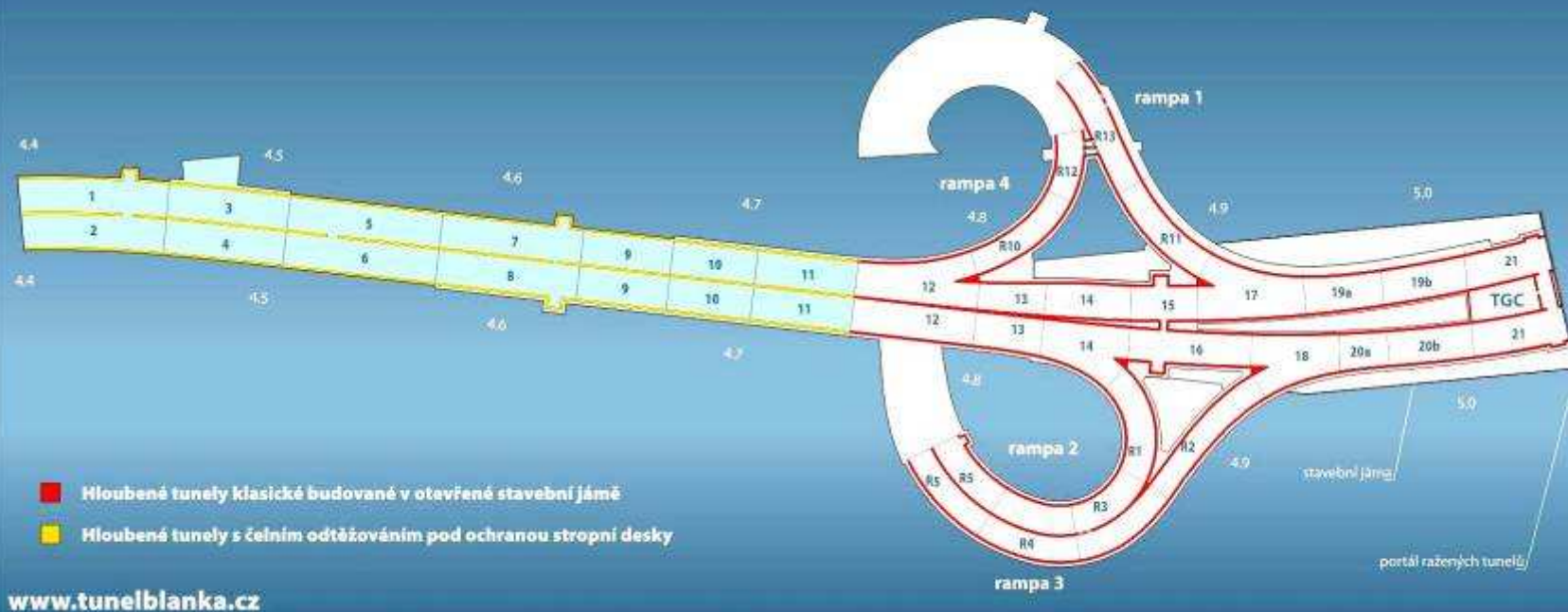


Objekty pod Letnou

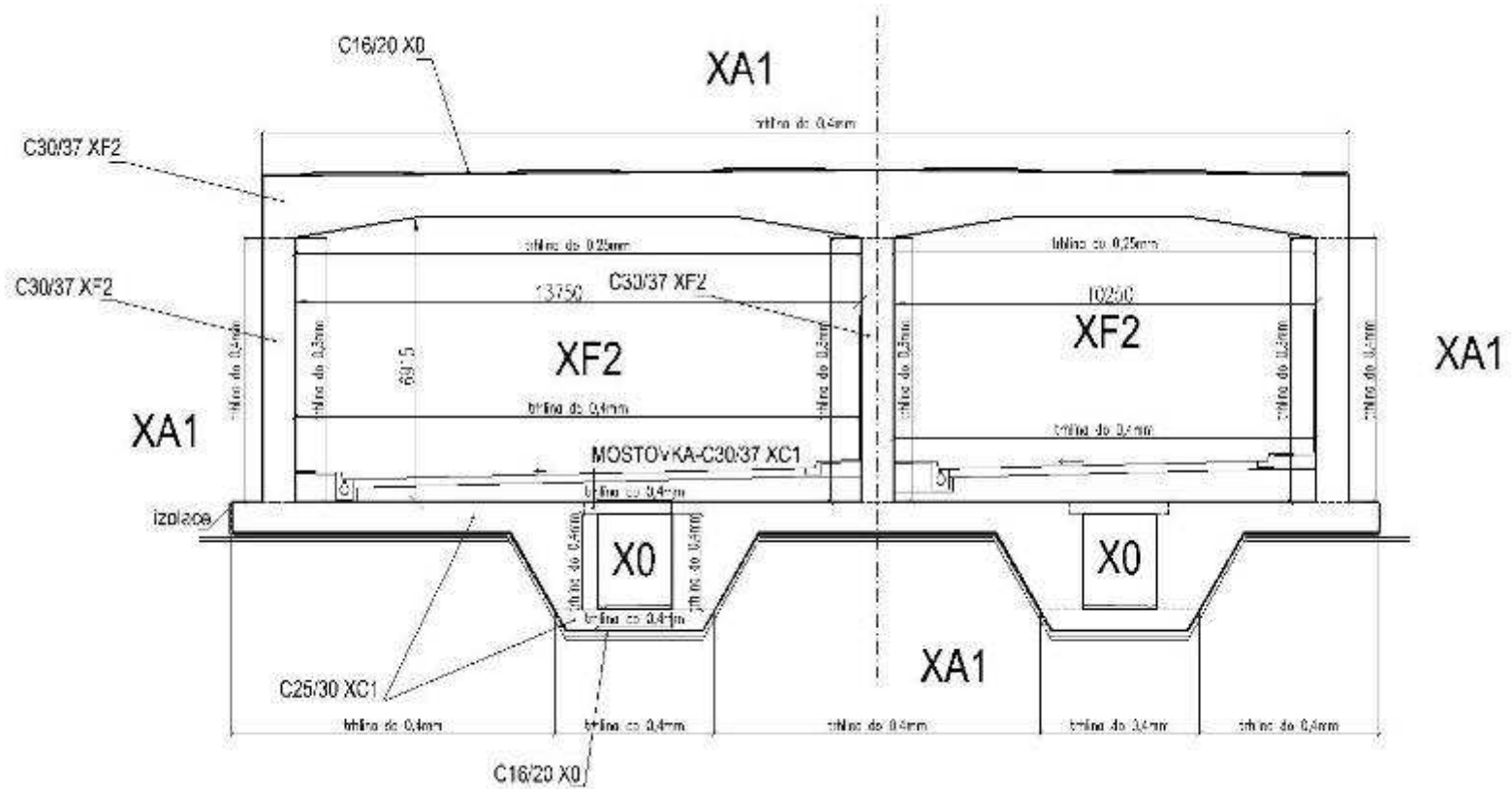


Situace HT Letná

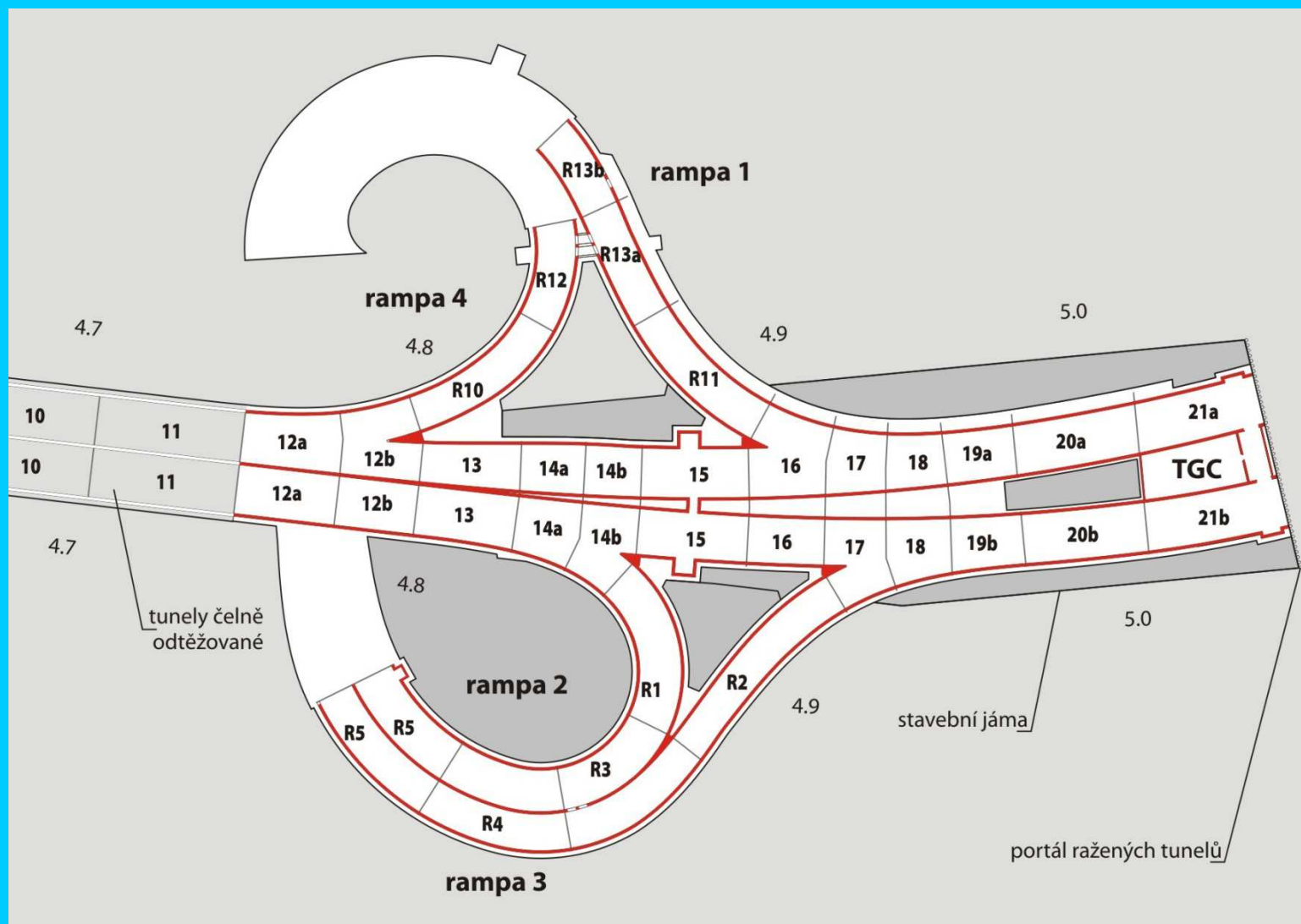
Tunel Blanka / schematická situace hloubených tunelů v prostoru Špejcharu a ve staveništi Letná



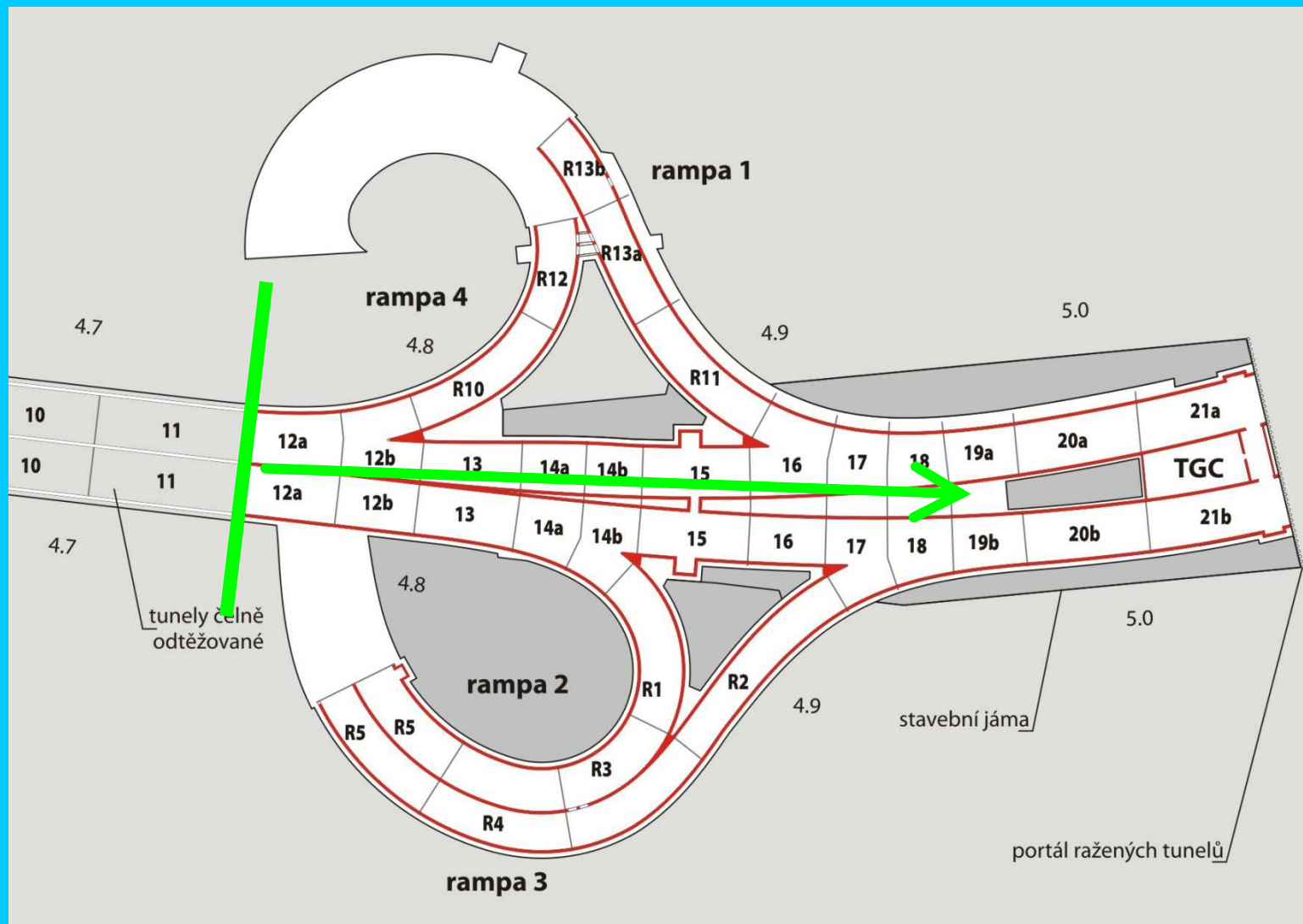
Příčný řez – rámové tunely



Situace HT Letná



Situace HT Letná















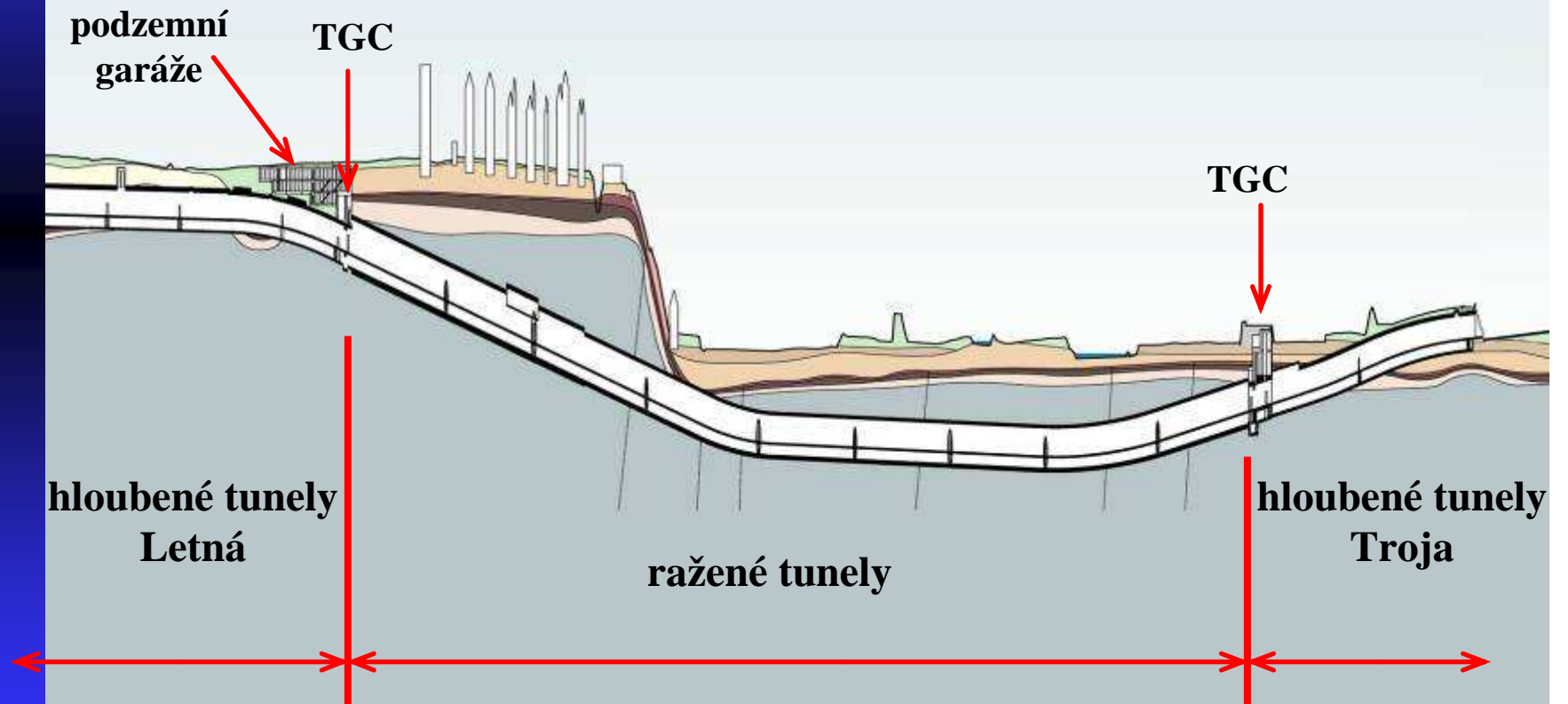




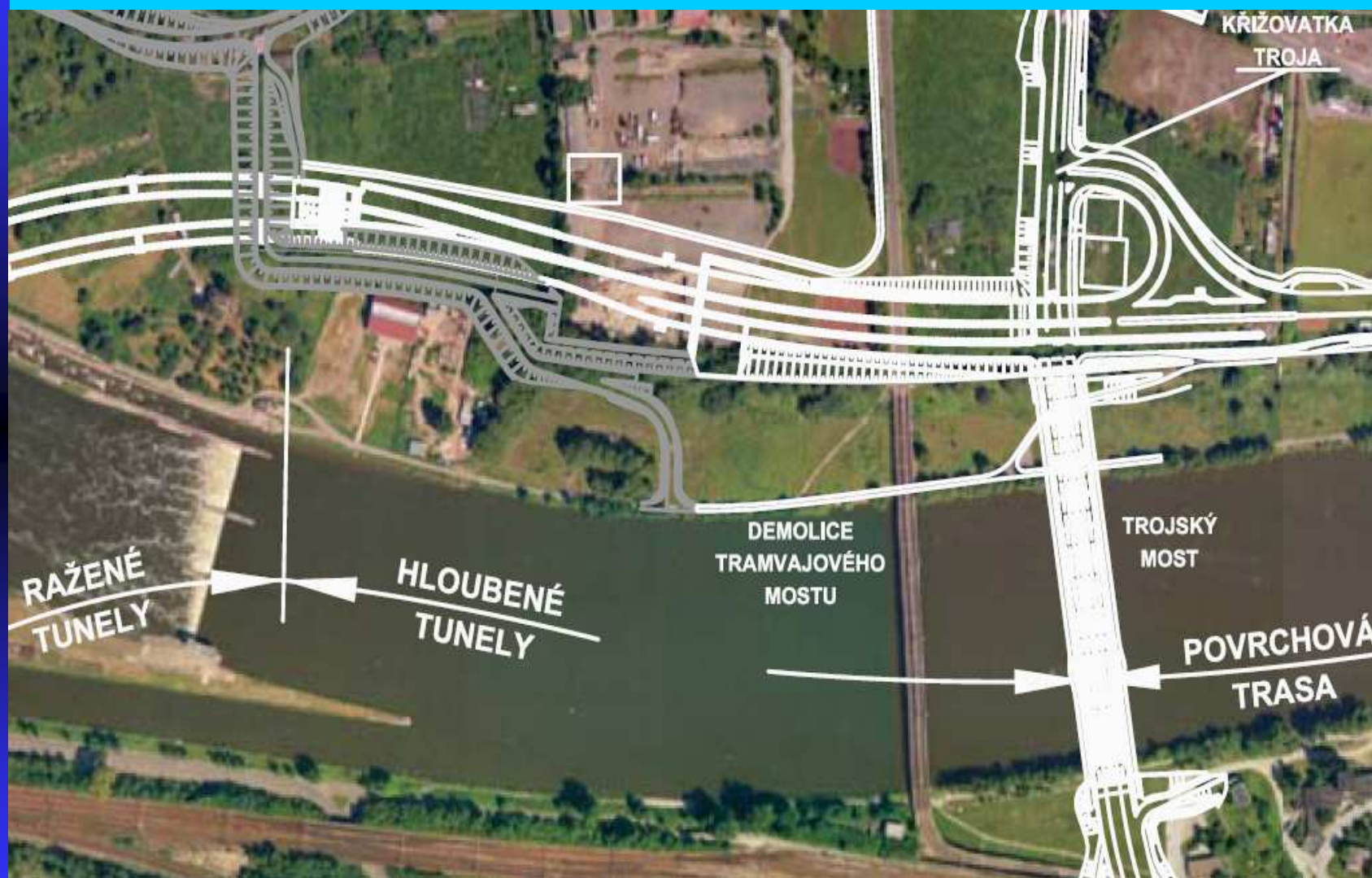




Podélný řez tunelem

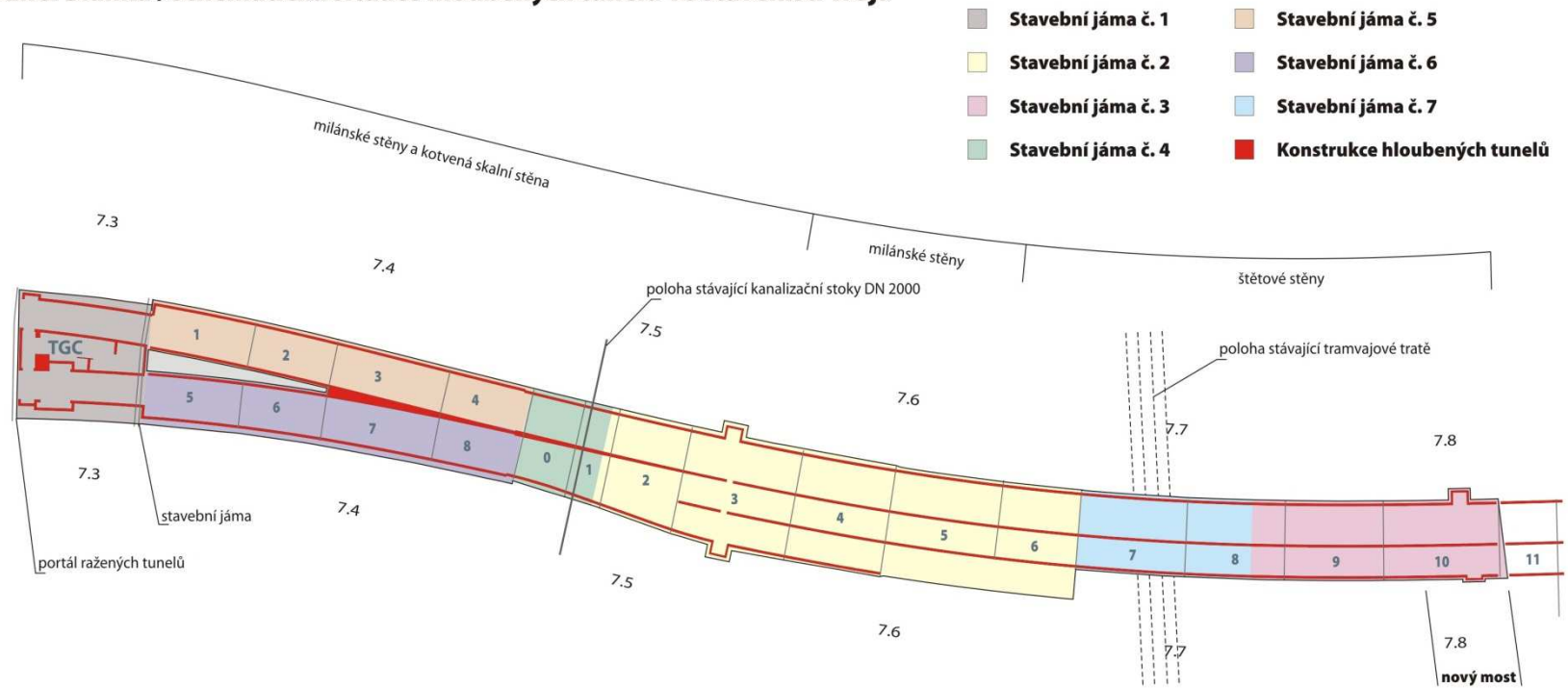


Situace HT Troja

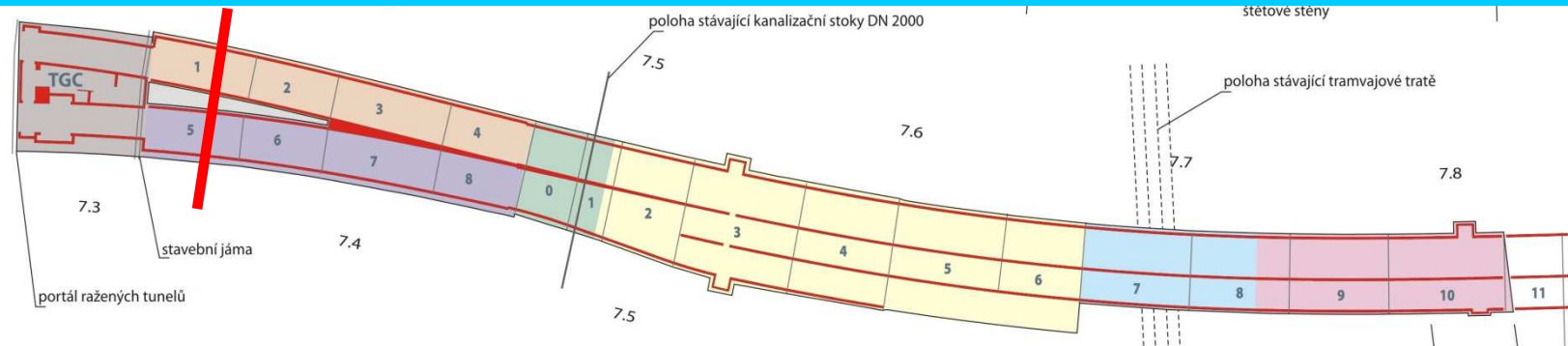
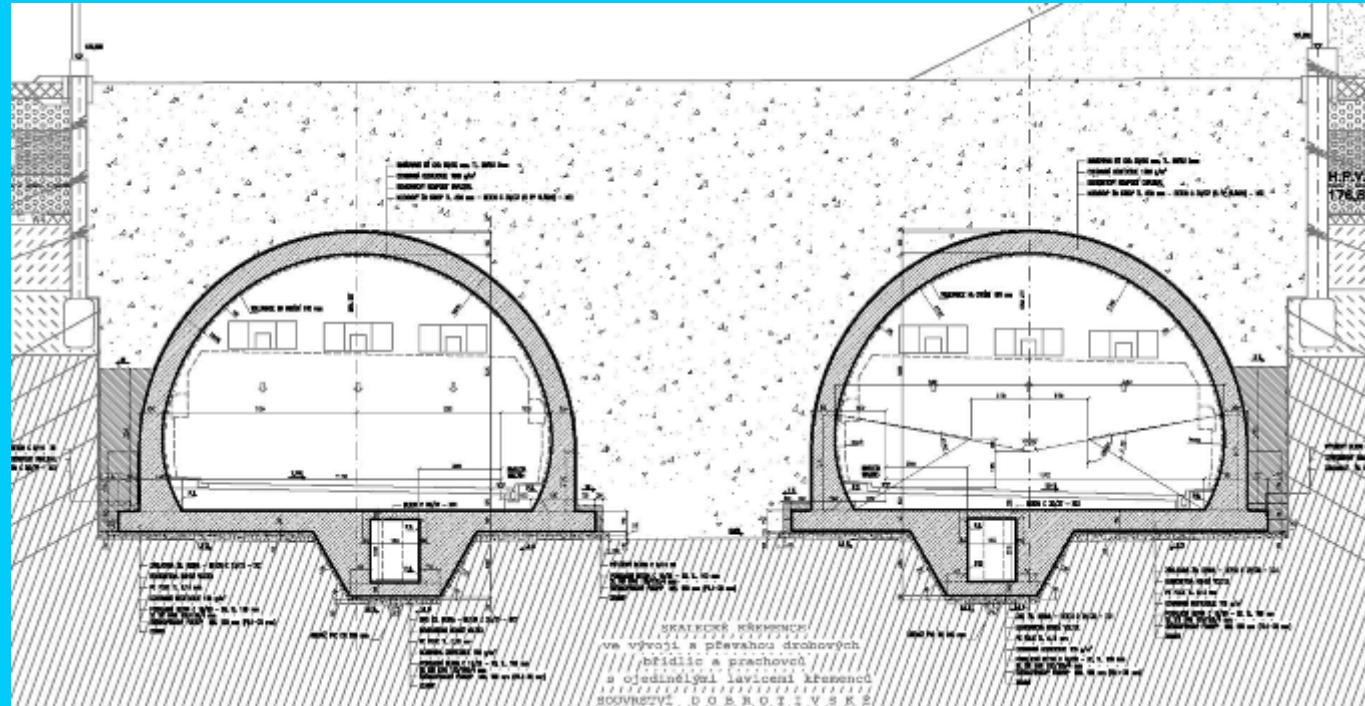


Situace HT Troja

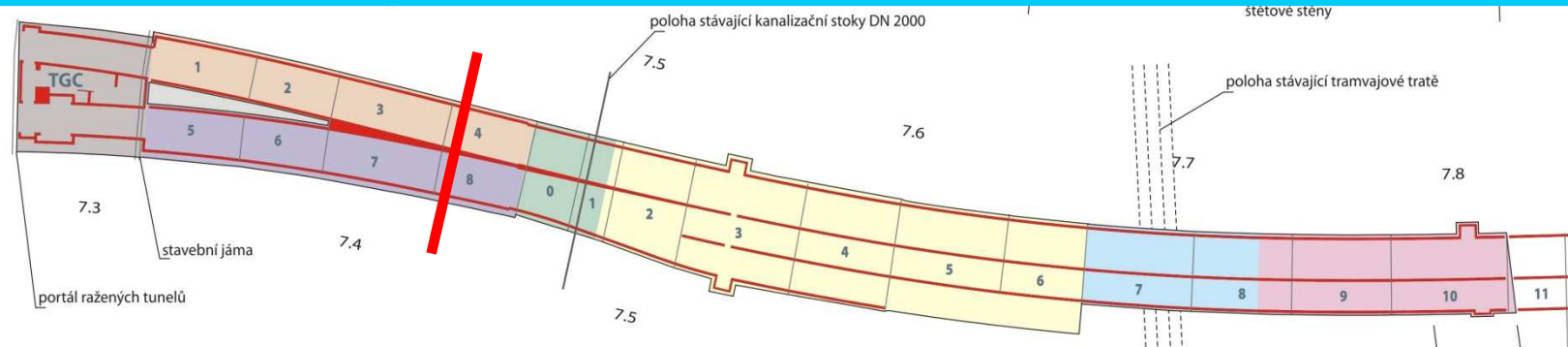
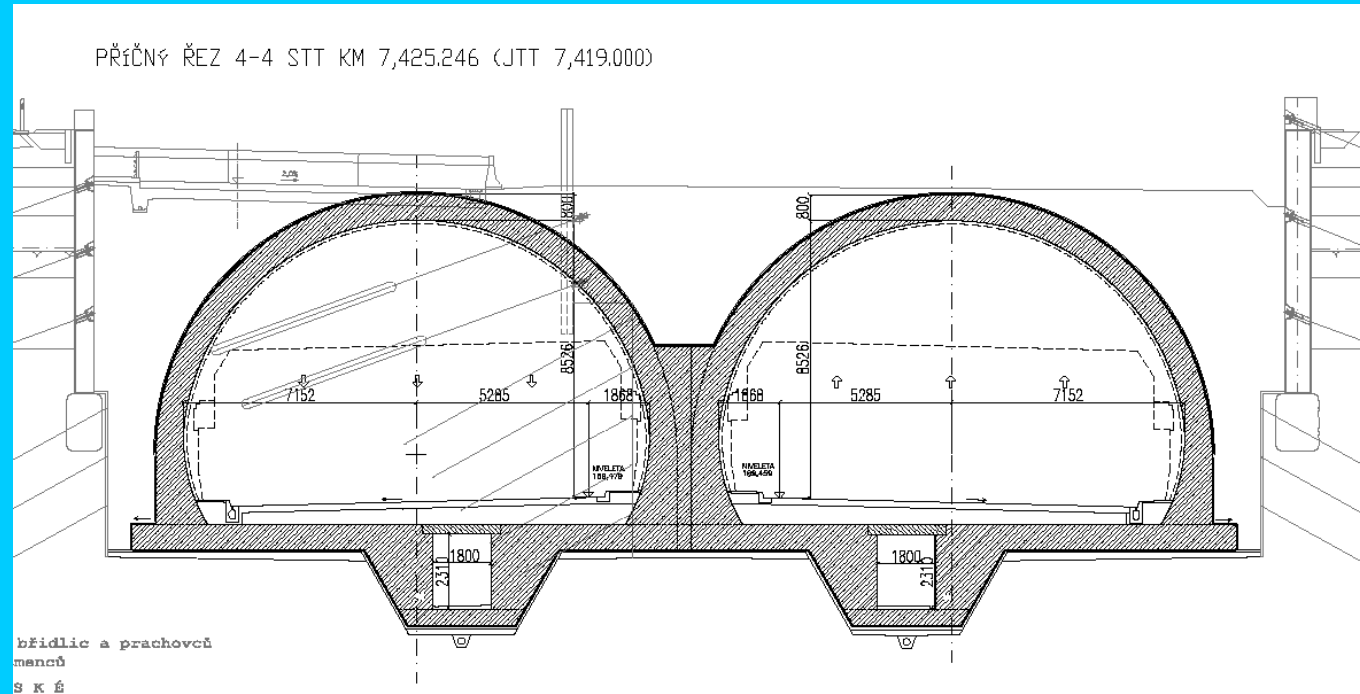
Tunel Blanka / schematická situace hloubených tunelů ve staveništi Troja



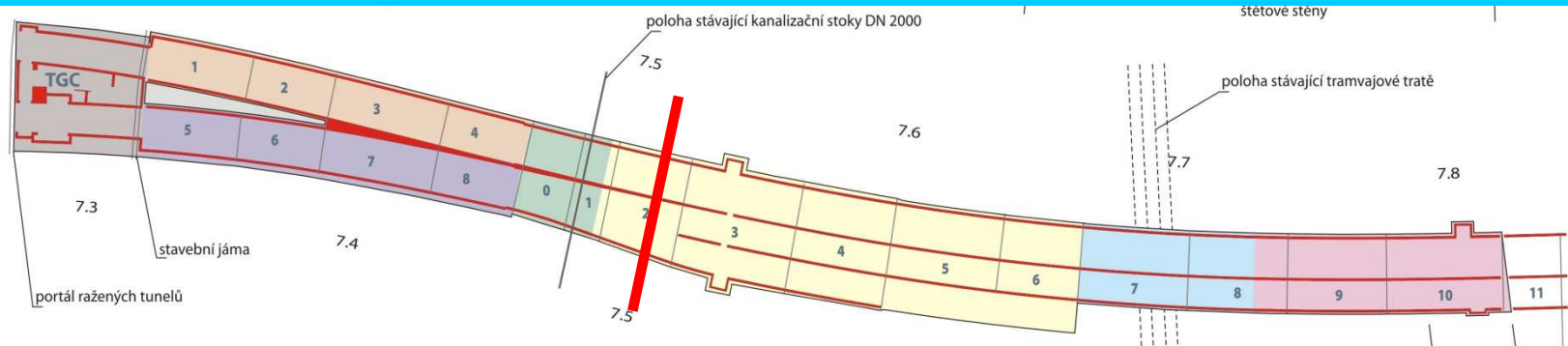
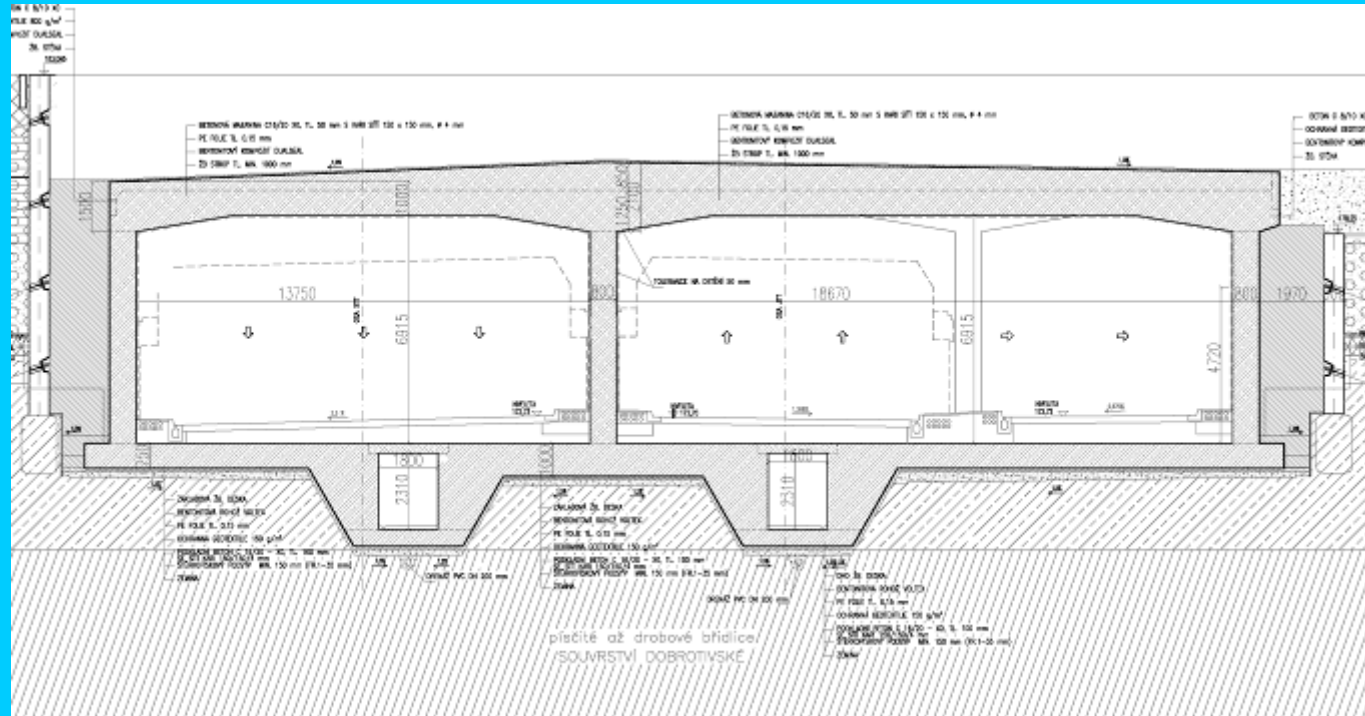
Příčný řez – klenbové tunely



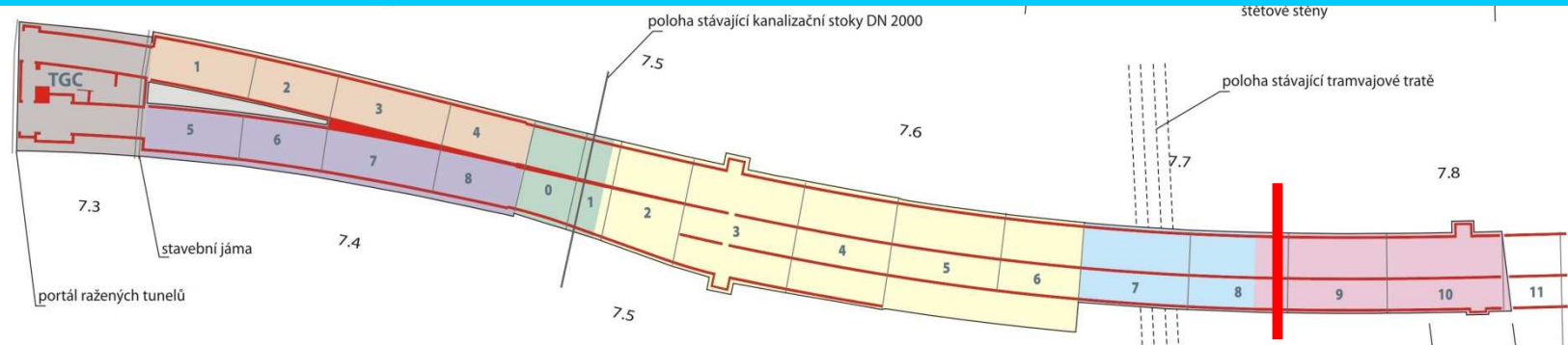
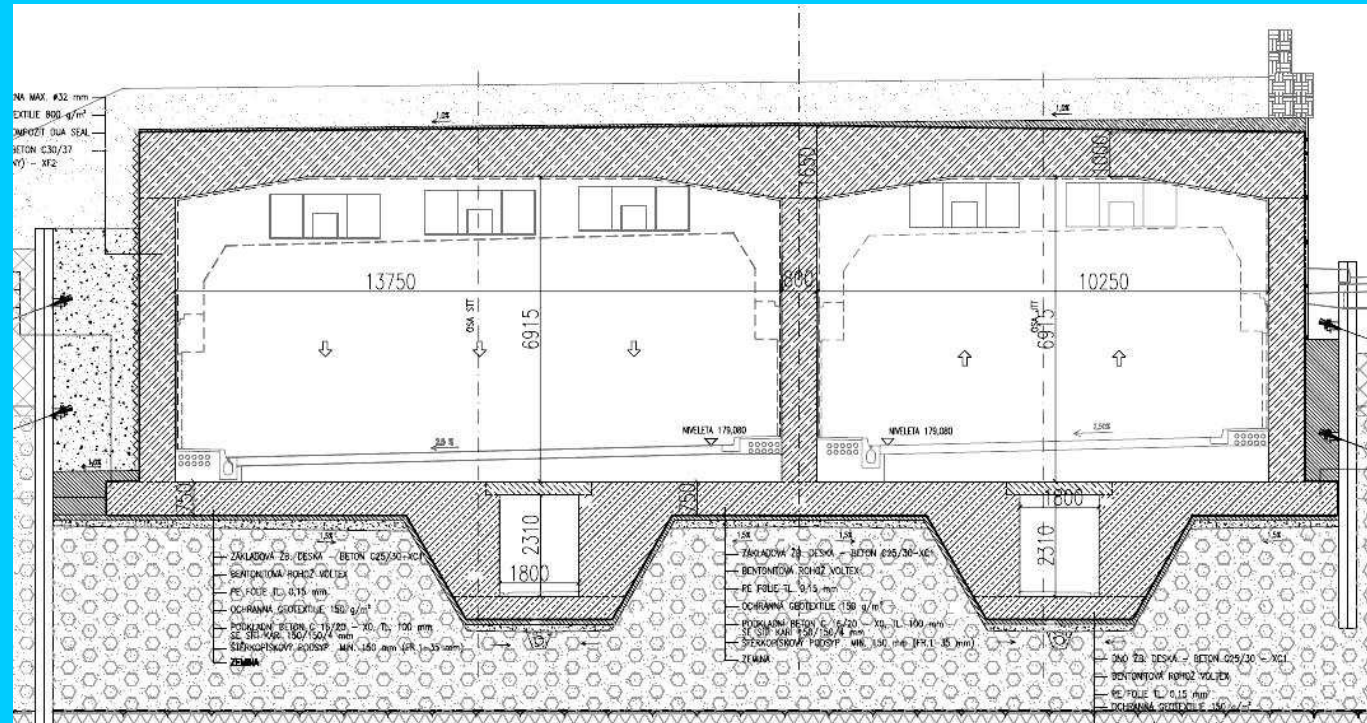
Příčný řez – klenbové tunely



Příčný řez – rámové tunely



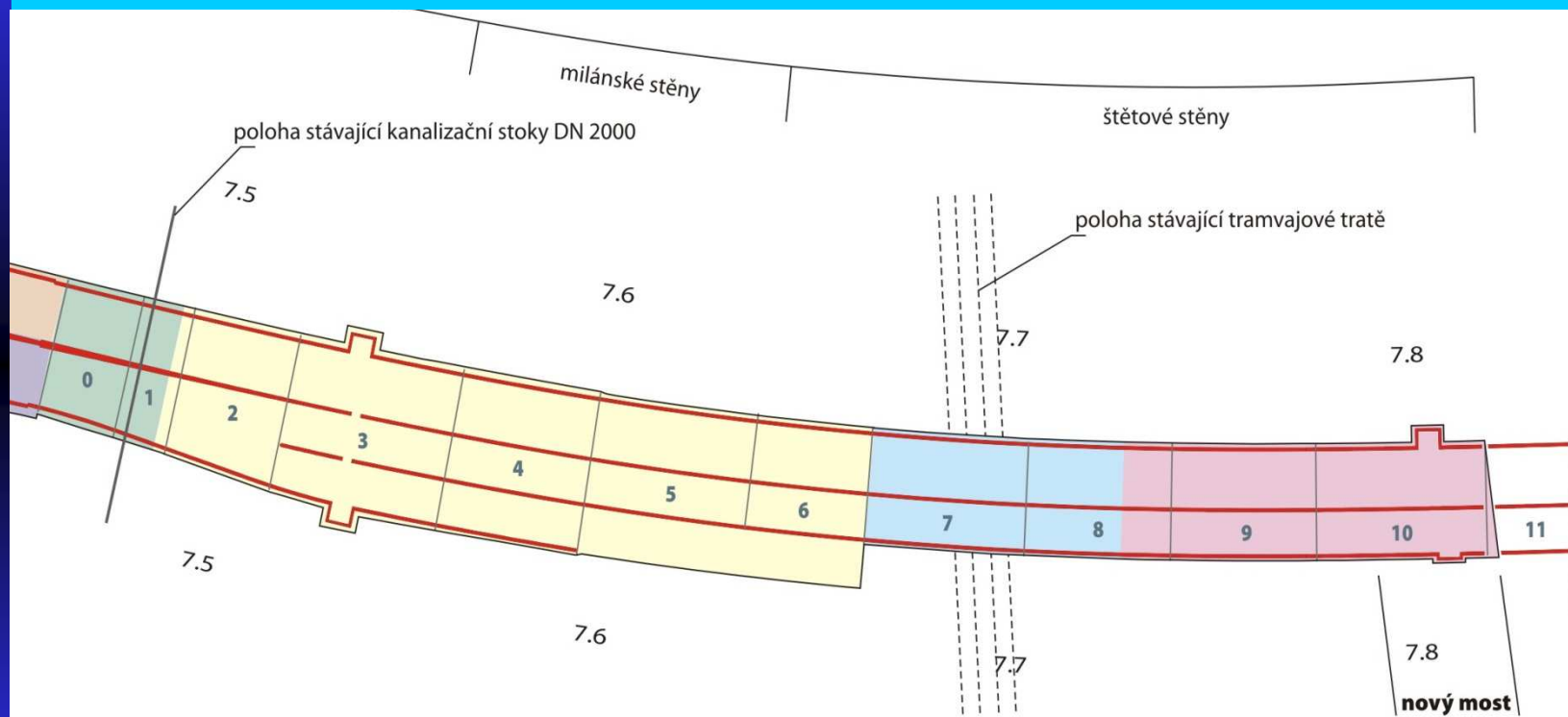
Příčný řez – rámové tunely



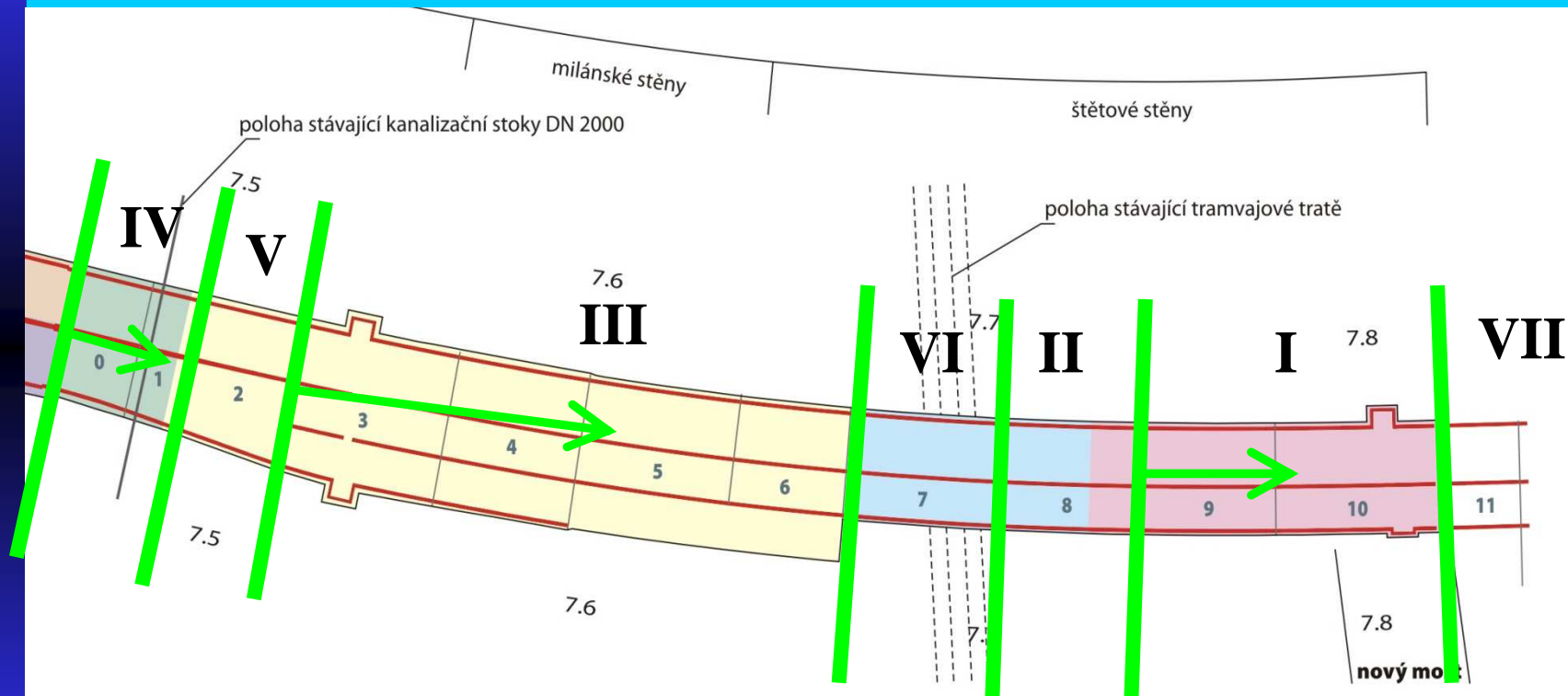




Situace HT Troja



Situace HT Troja

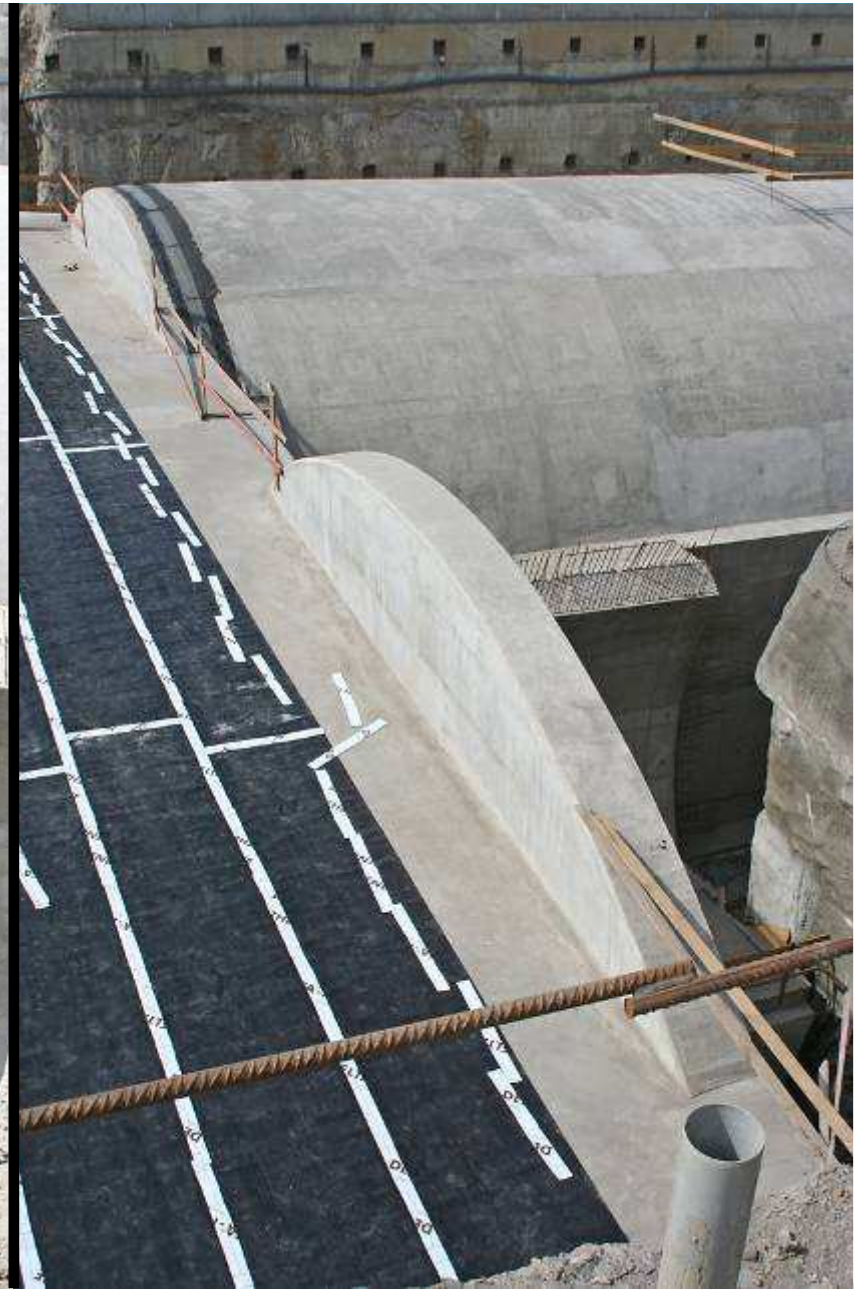
















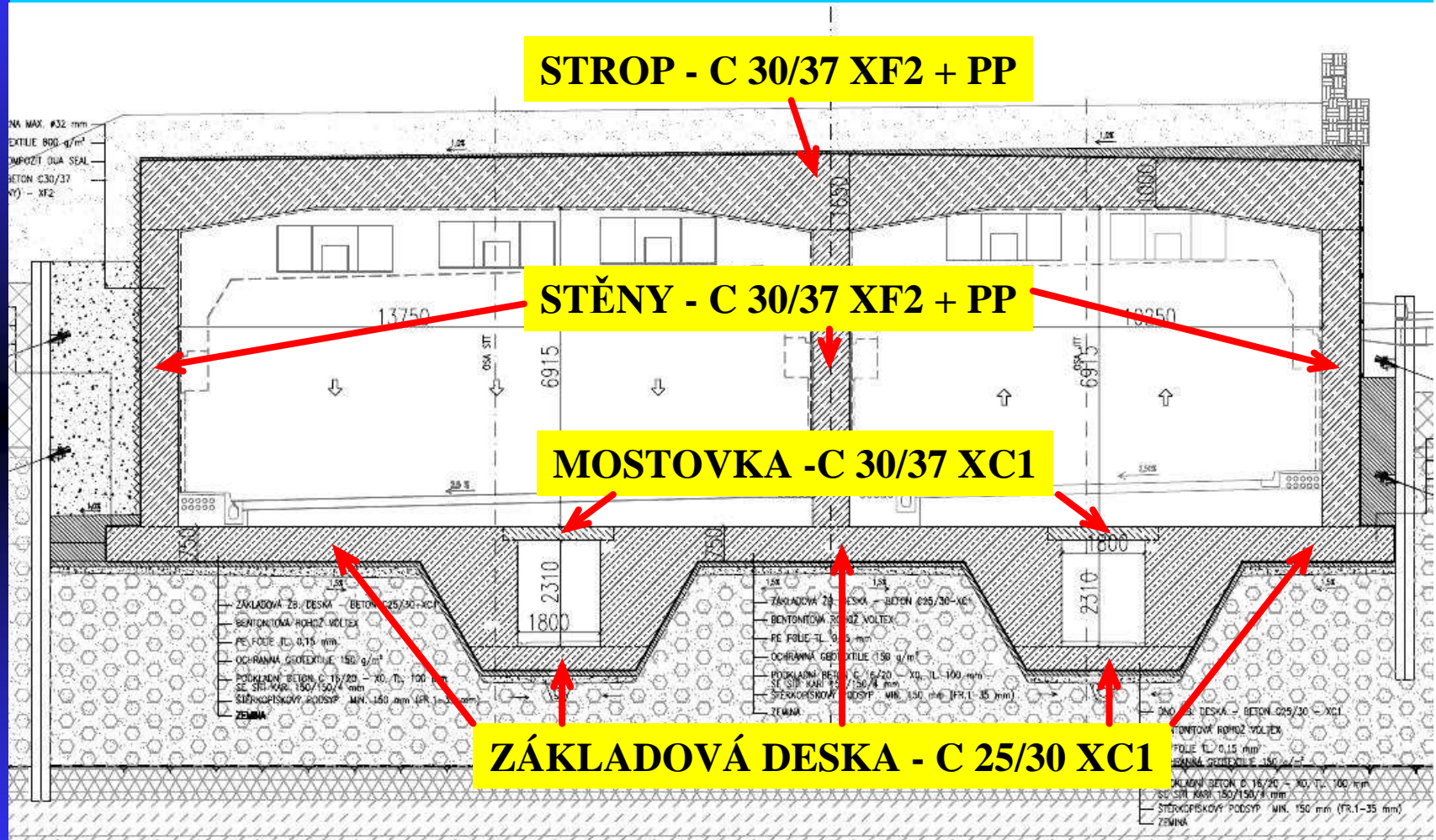


Povodeň, srpen 2002

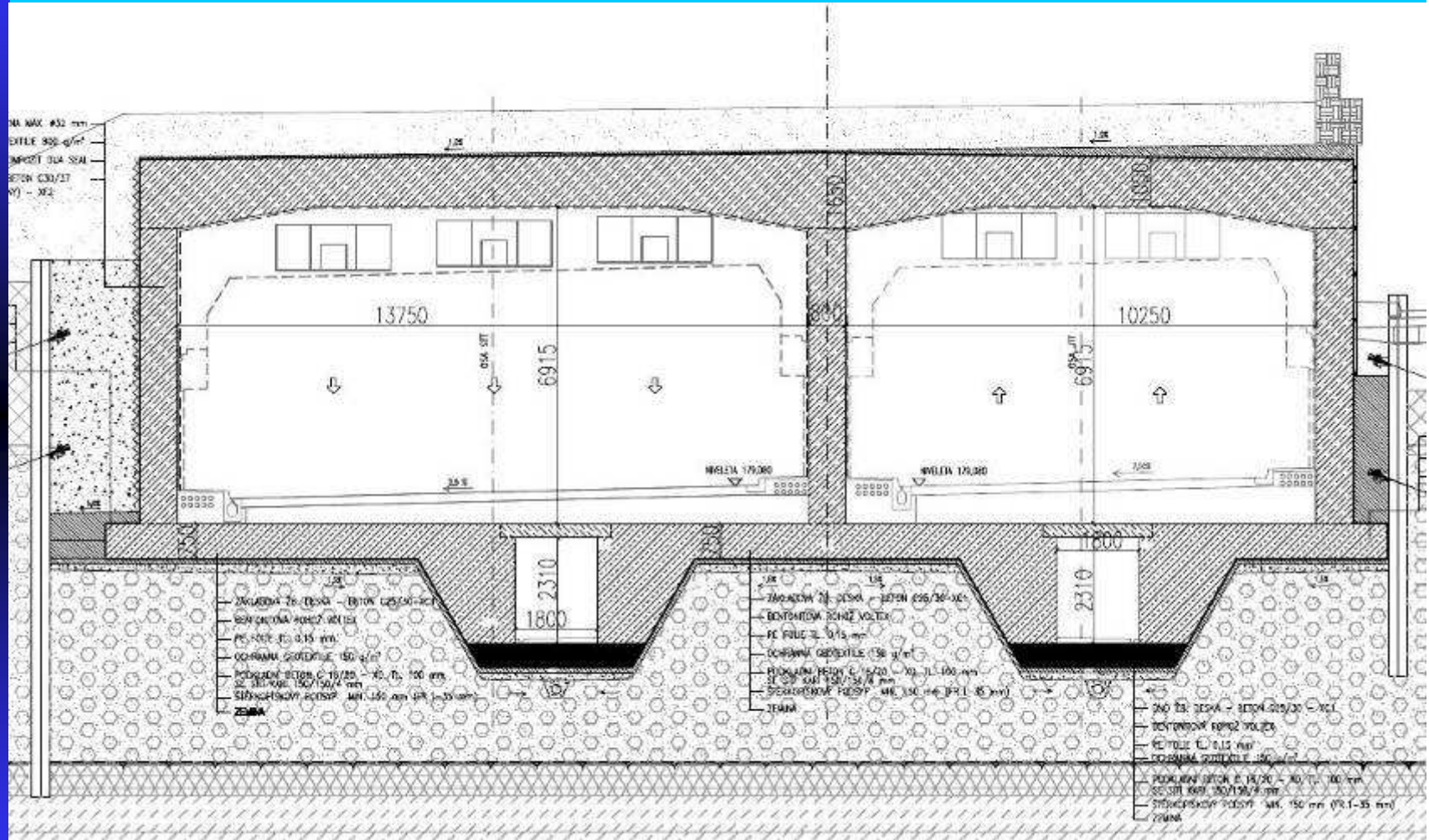




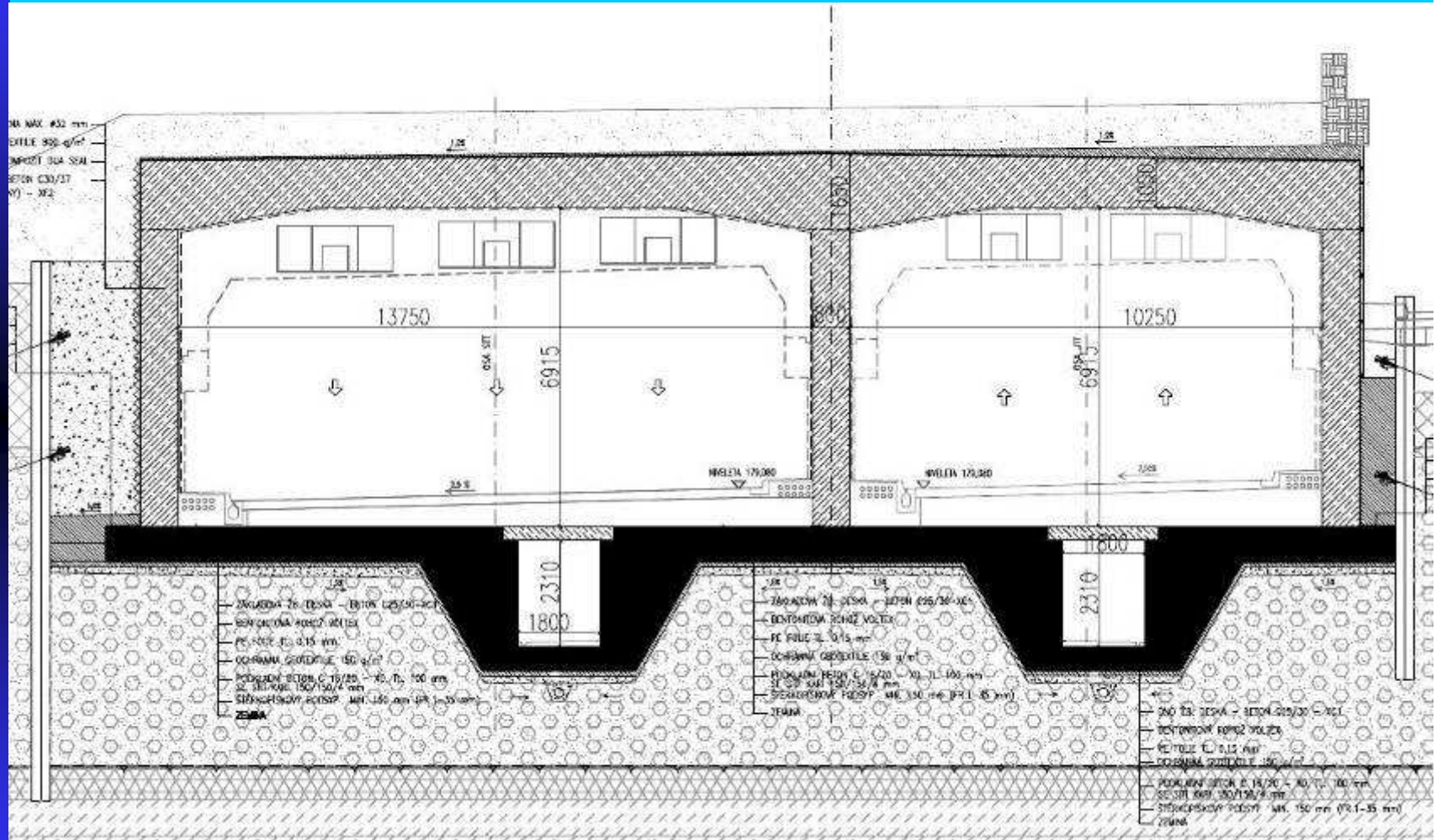
Příčný řez – použité betony



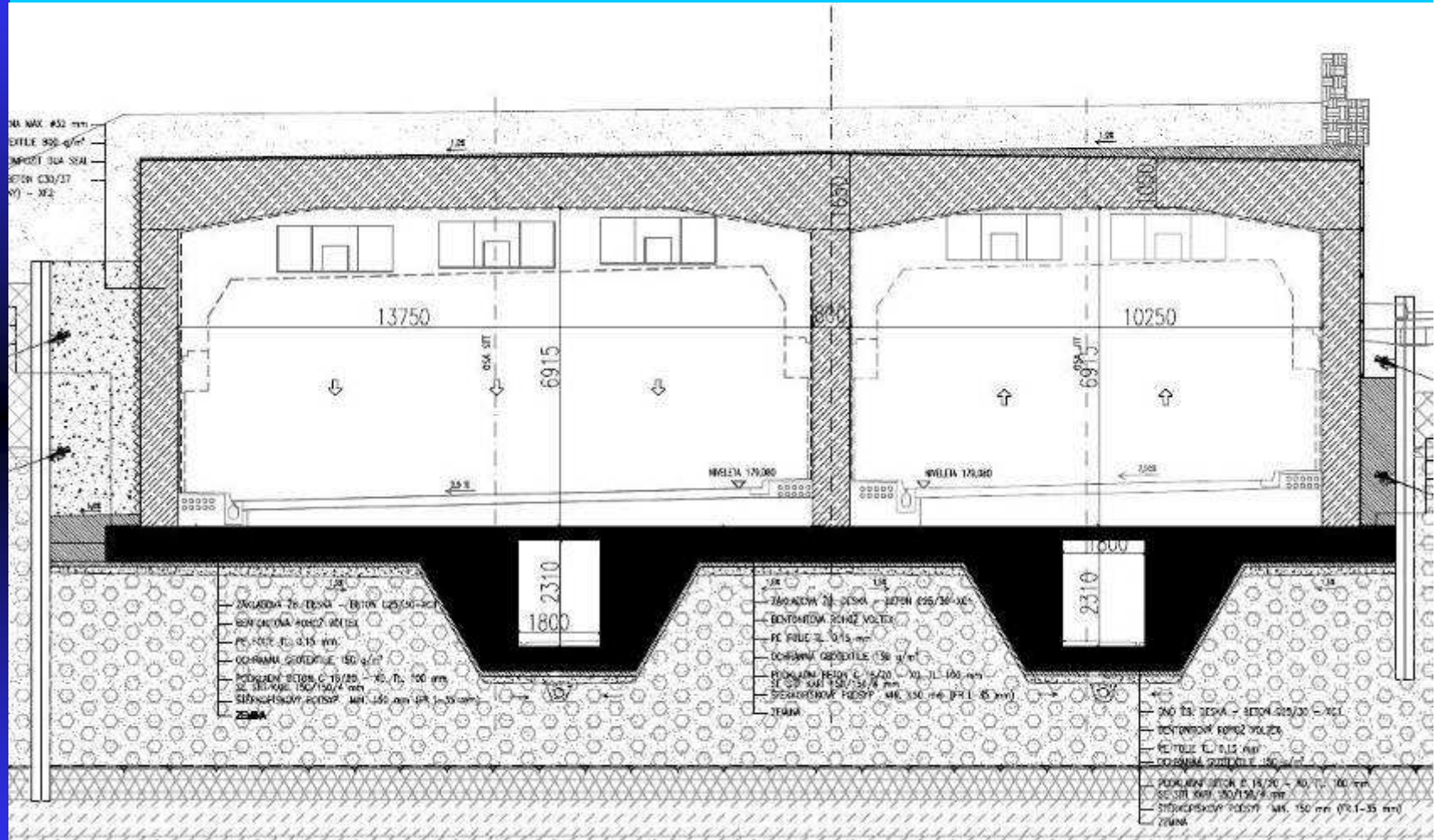
Postup betonáže



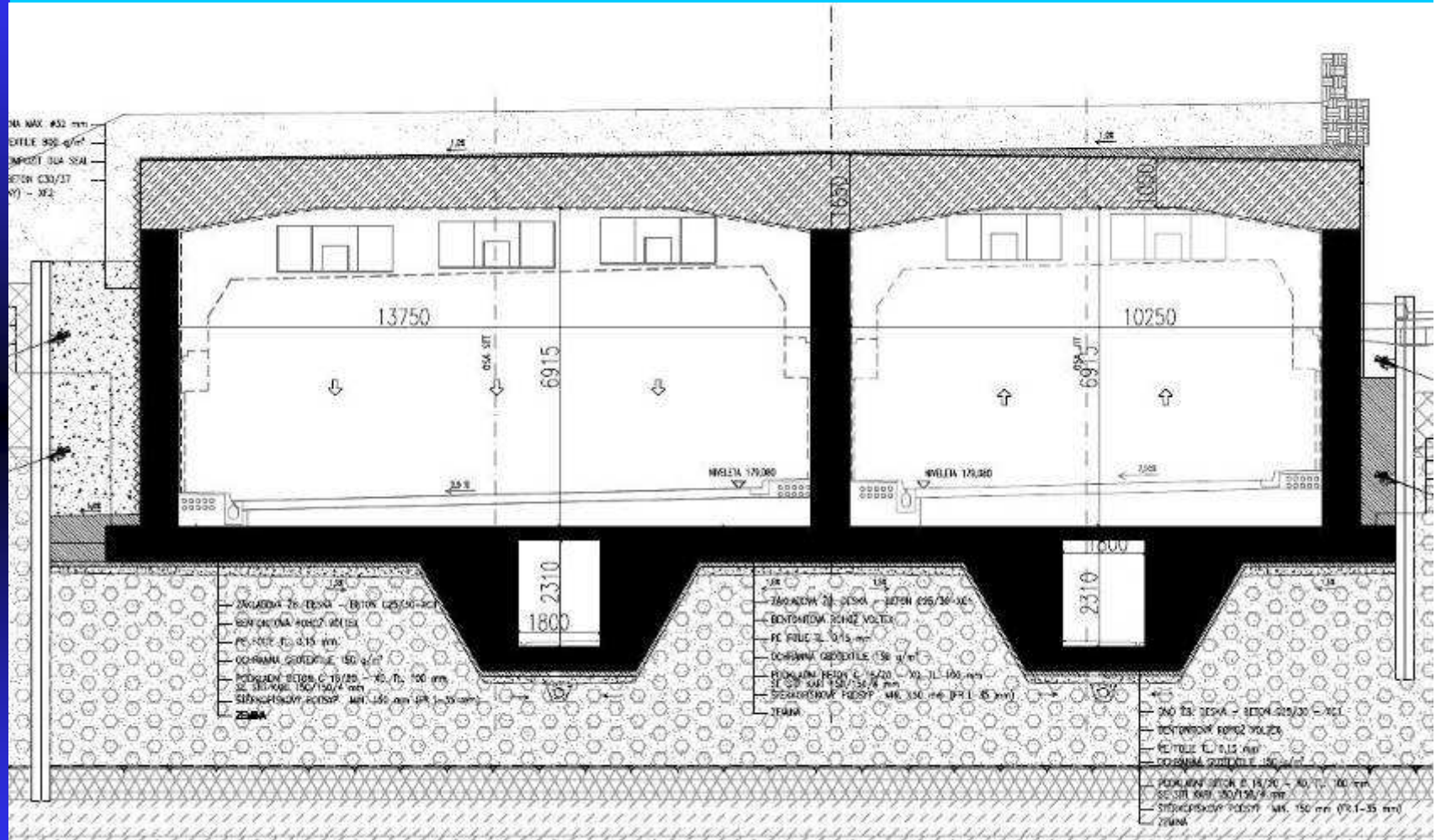
Postup betonáže



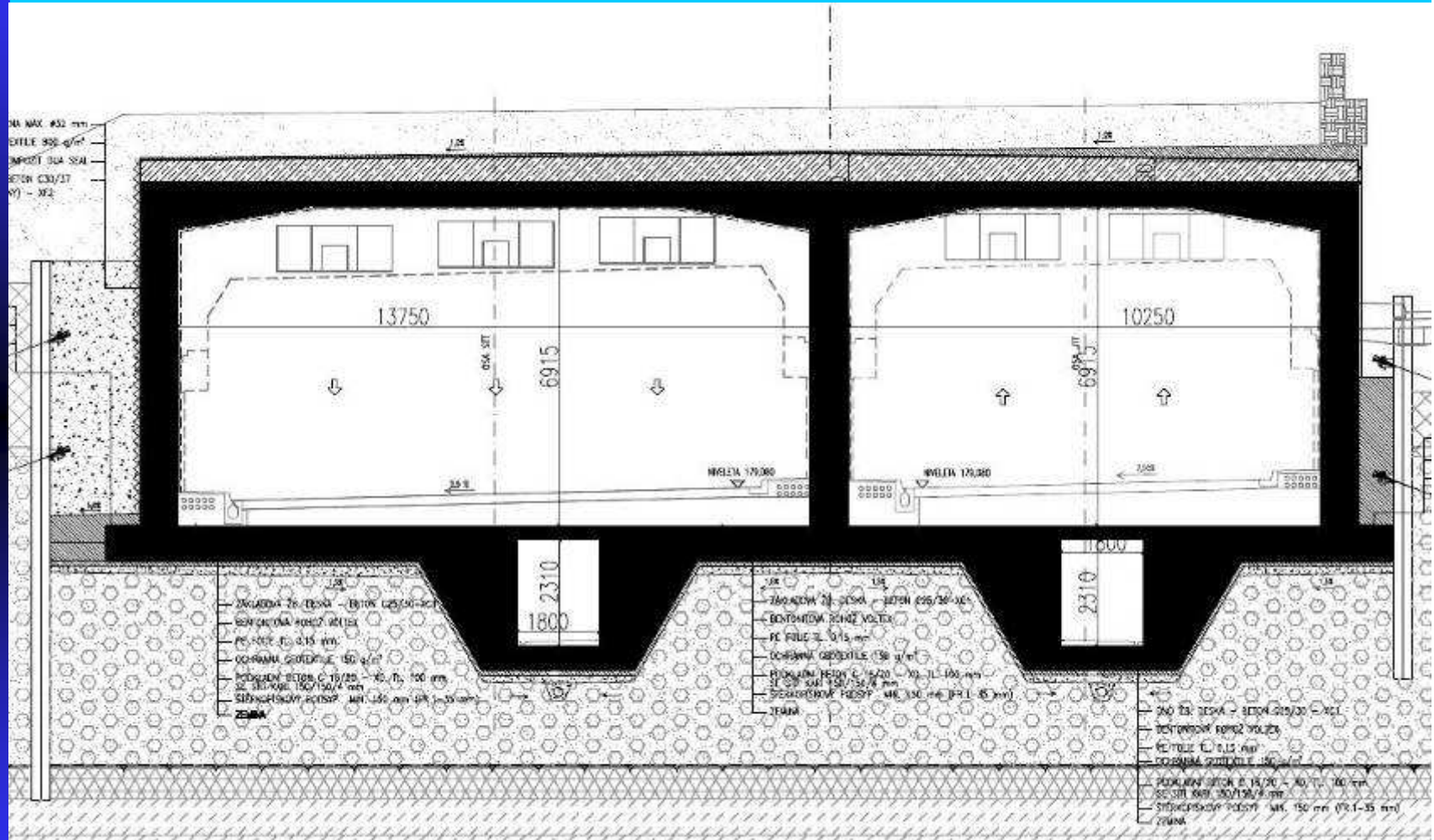
Postup betonáže



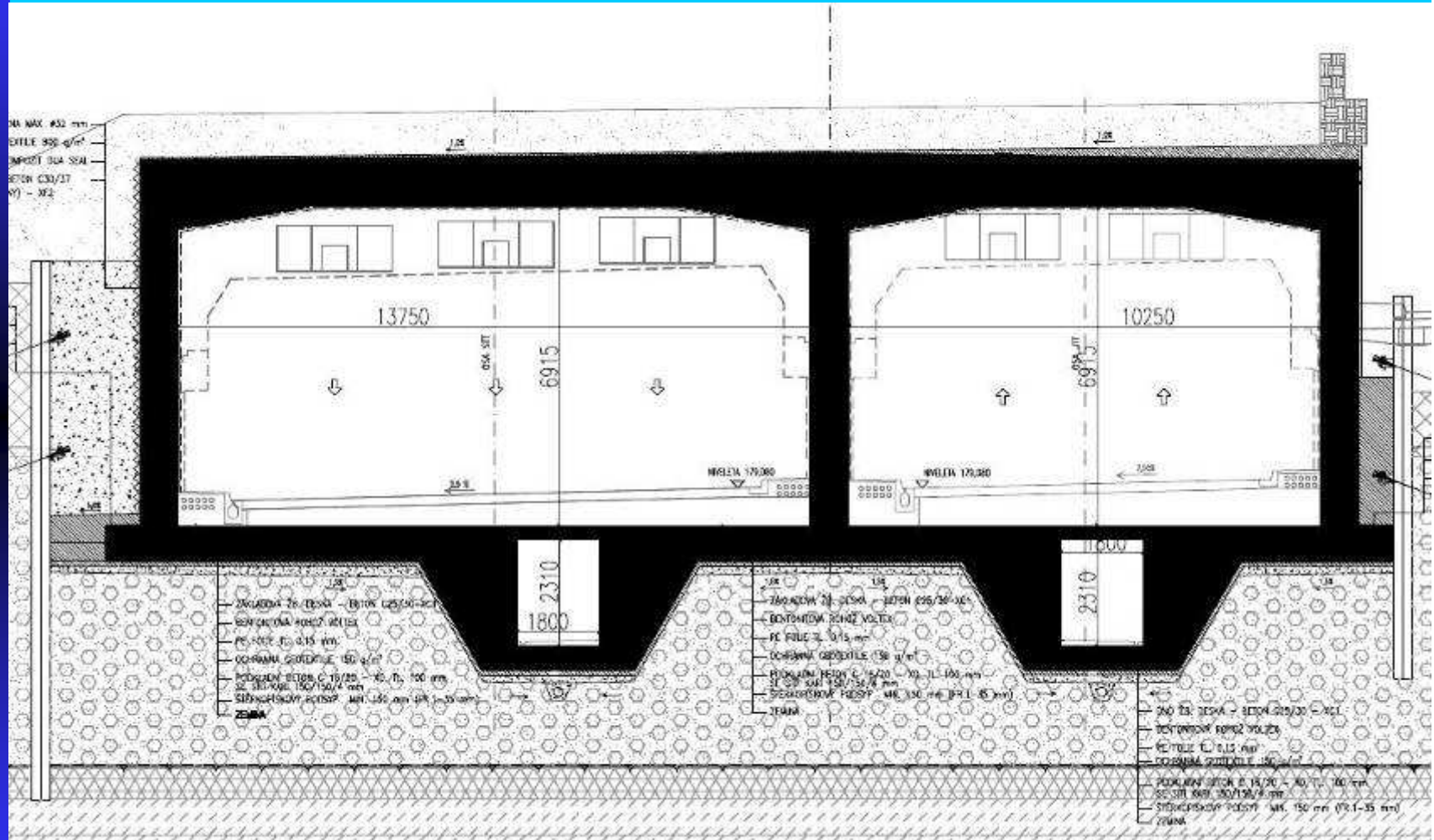
Postup betonáže



Postup betonáže

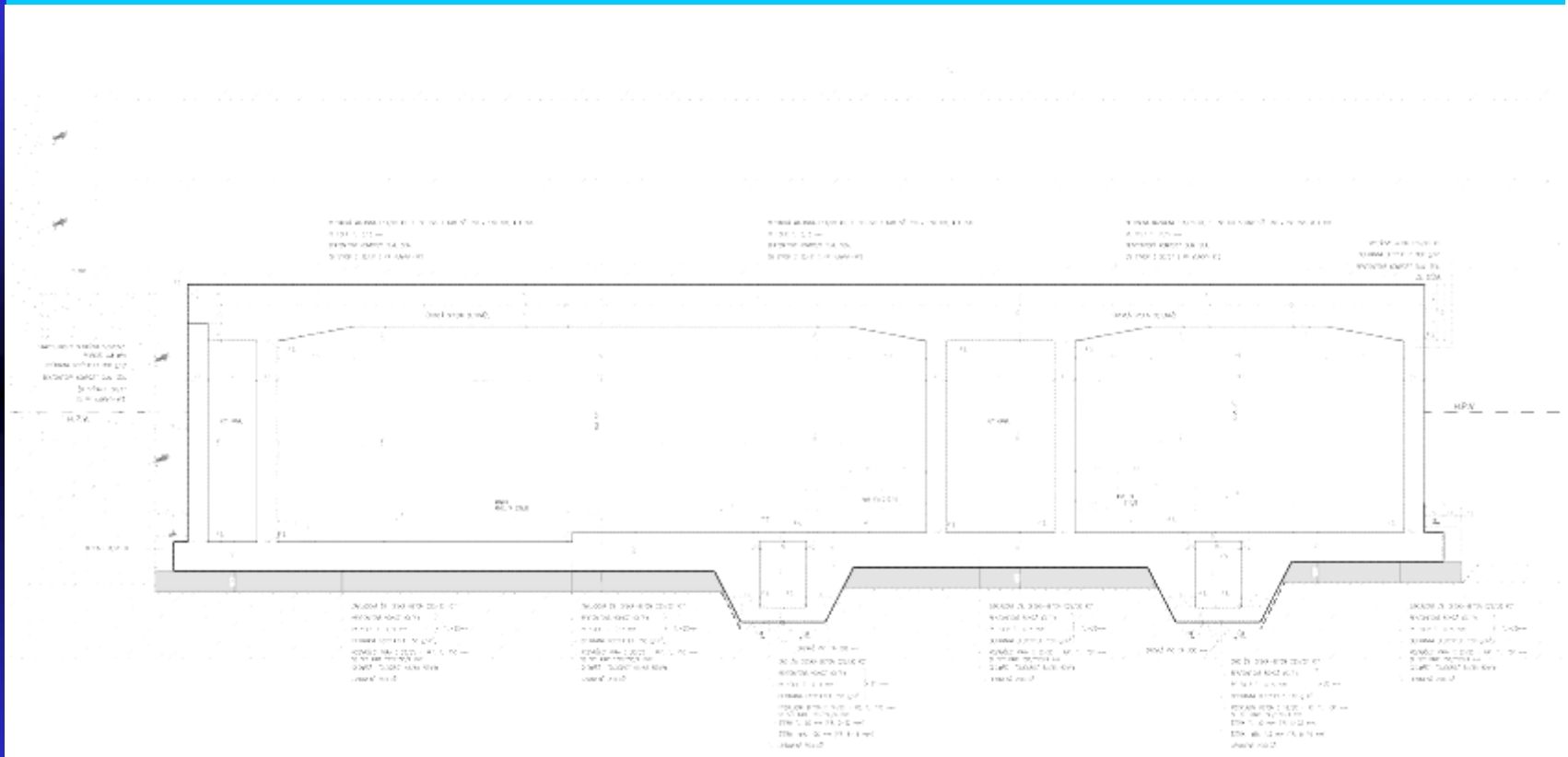


Postup betonáže





Předpínané stropy



Předpínané stropy



Předpínané stropy



Předpínané stropy



Technologické centrum TGC1



Technologické centrum TGC1

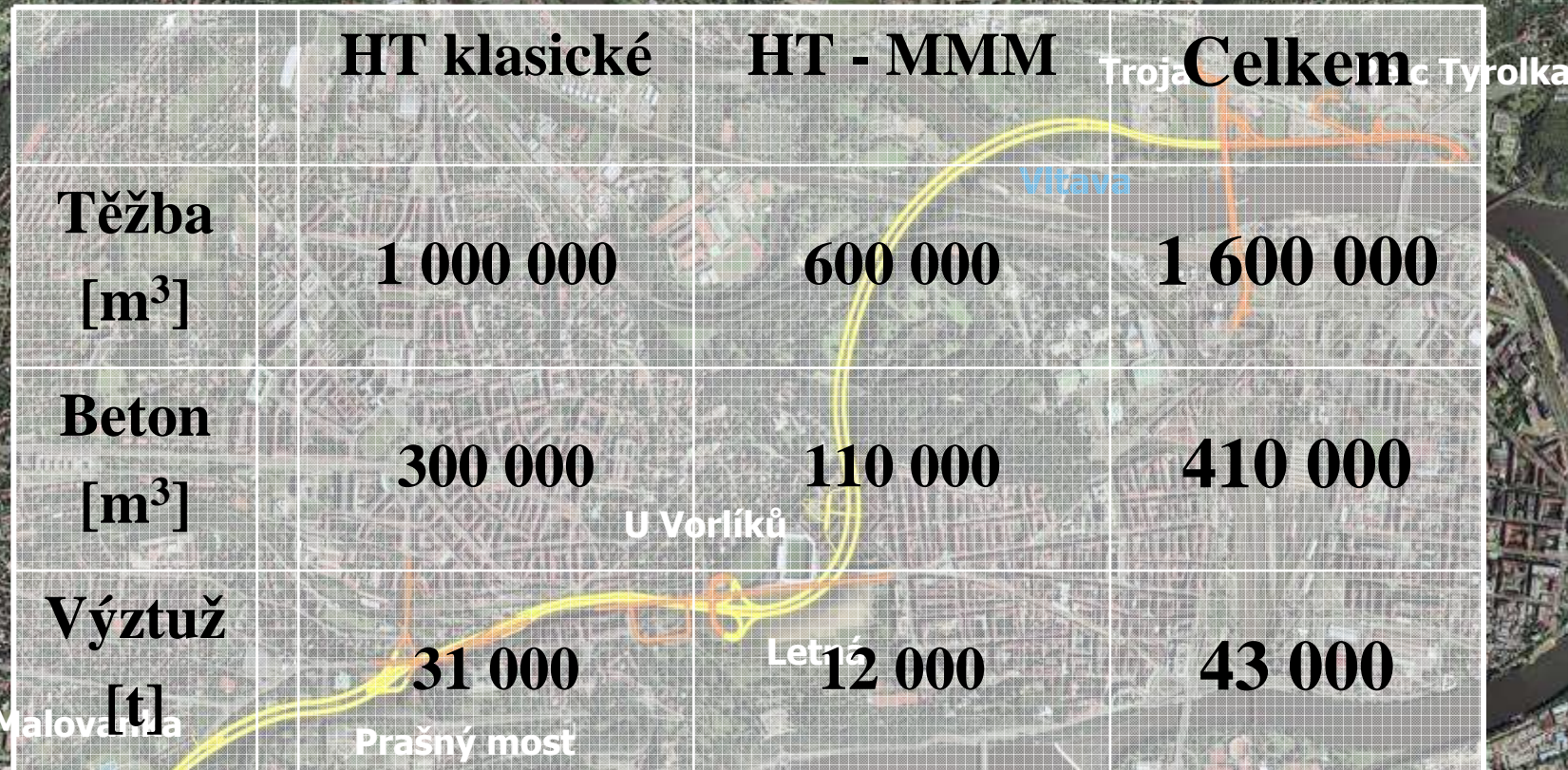


Technologické centrum TGC6



Hlavní objemy

	HT klasické	HT - MMM	Troja Troja Troja	Celkem	Tyrolka
Těžba [m ³]	1 000 000	600 000		1 600 000	
Beton [m ³]	300 000	110 000		410 000	
Výztuž [t]	31 000	12 000		43 000	



Děkuji za pozornost

