



Radlická radiála JZM-Smíchov

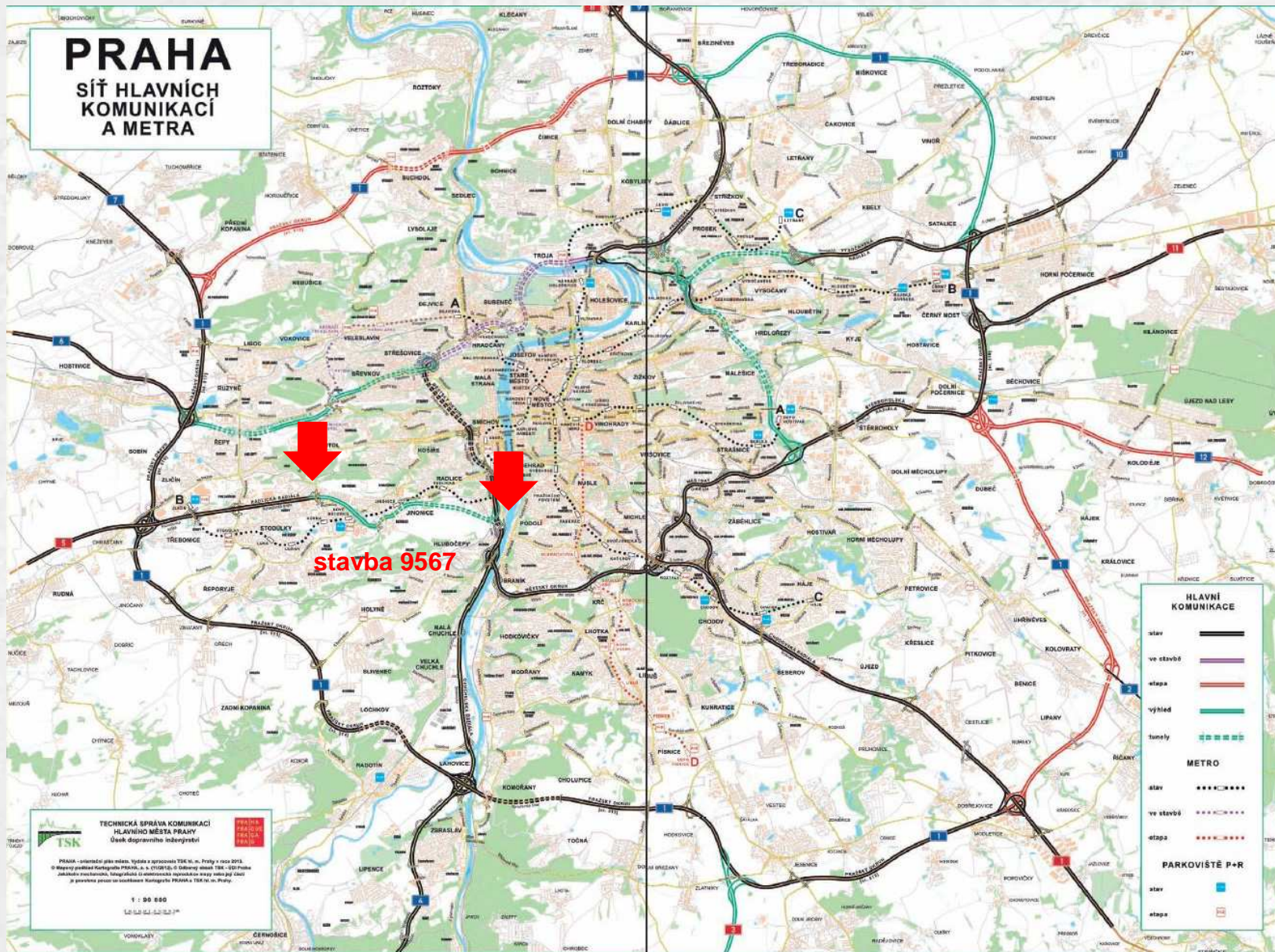
celková koncepce Radlické radiály a současný stav přípravy

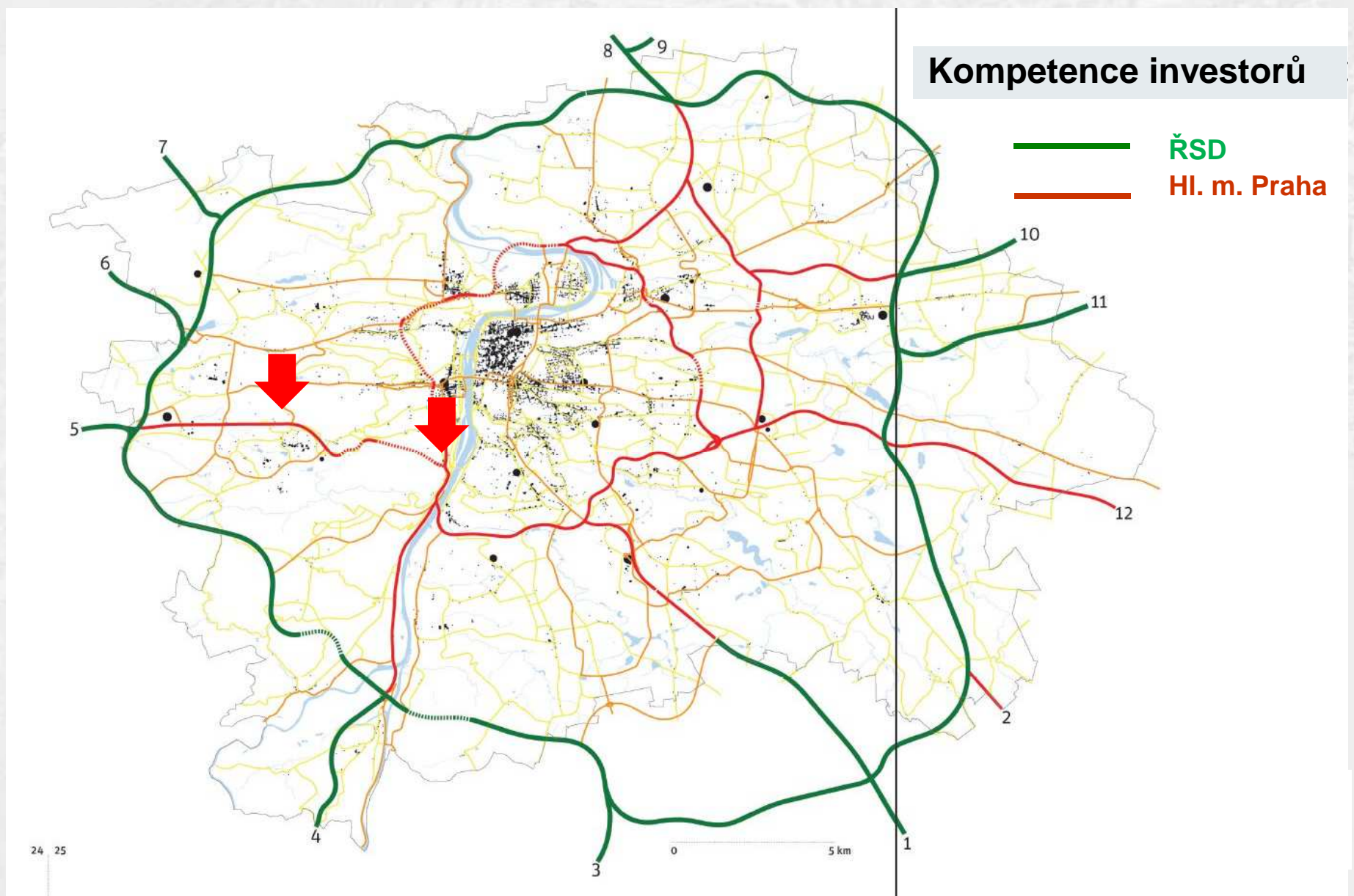
Tunelářské odpoledne 1/2017

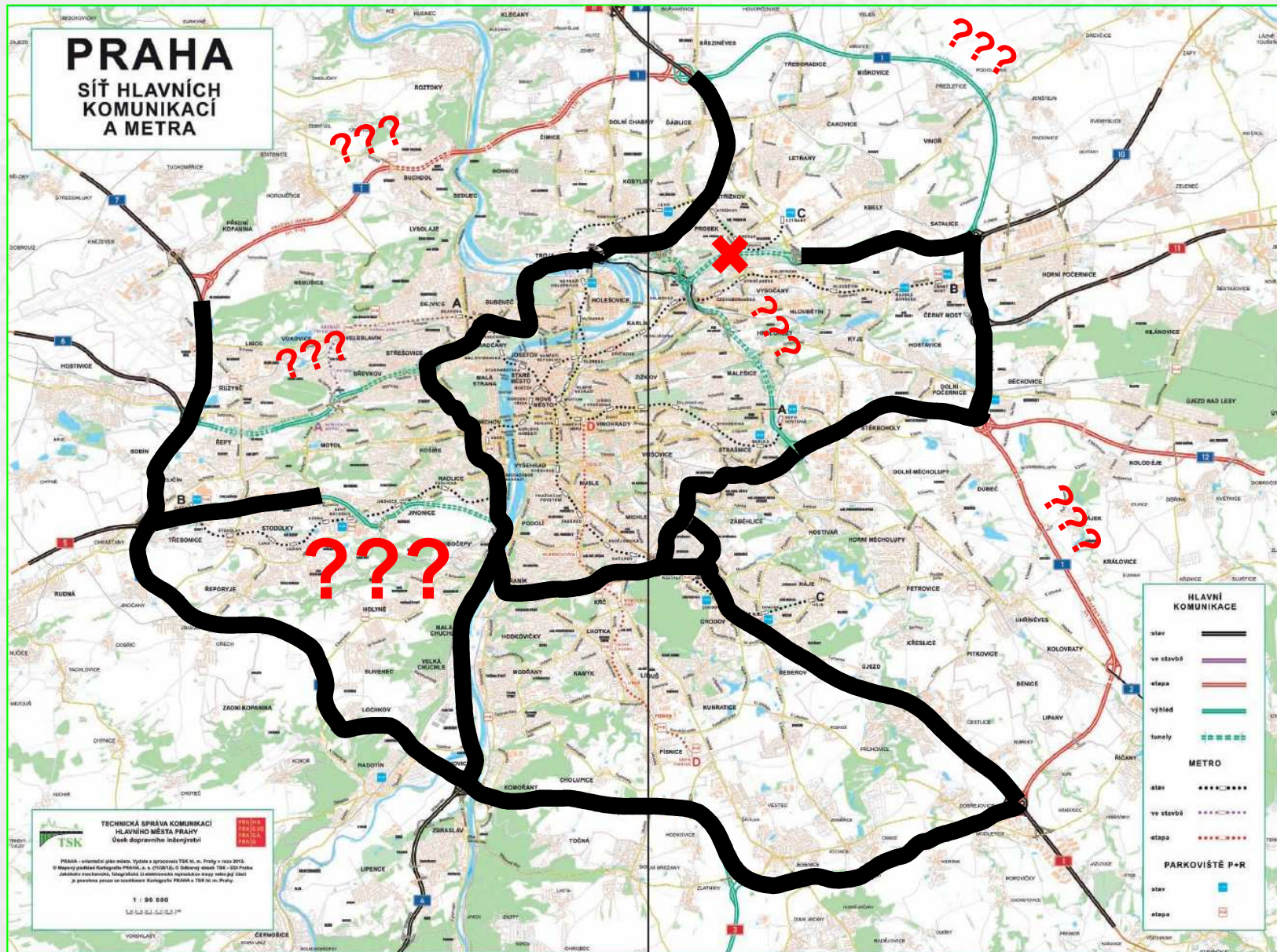
8.3.2017

- **Ve 20 minutách několik desetiletí přípravy Radlické radiály**
- **Vývoj koncepce**
- **Současný stav přípravy**
- **Perspektivy**

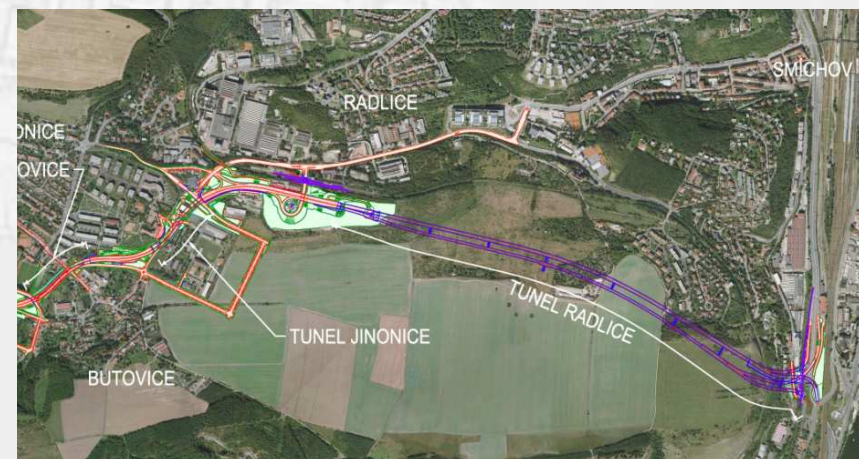
Praha - síť hlavních komunikací dle platného územního plánu



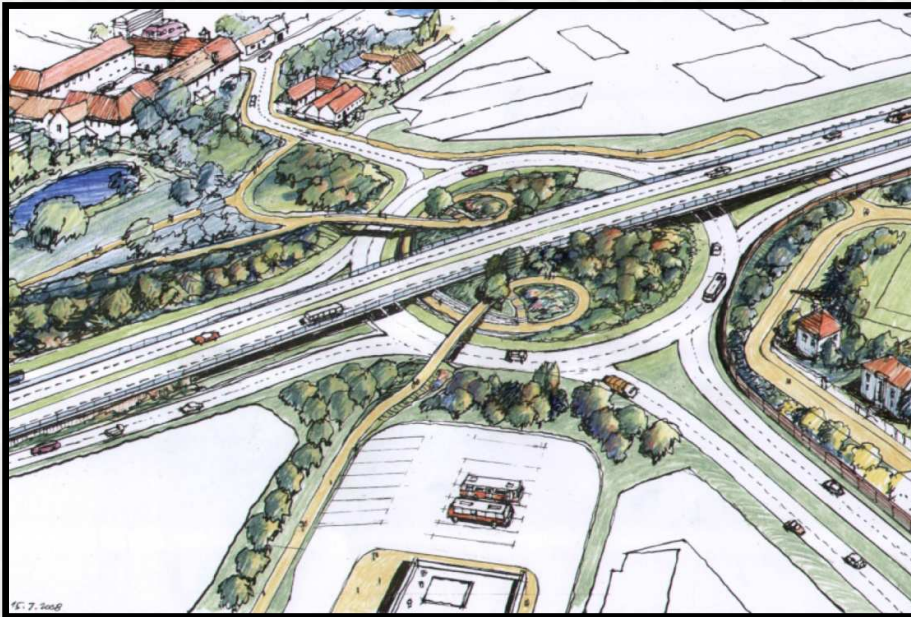




- ÚPn 1964 v roštovém komunikačním systému jako jižní automobilová tangenta
- 1973 Plánovací podklad přípravy výstavby ZKS – radiálně okružní systém
- ÚPn 1986 koncepce dle ZKS – poslední verze s vedením úbočím Kesnerky
- 1994 koridory nestabilizovaných území pro dopravní stavby
- 1996 koncept ÚPn umístil zaústění RR na MO na Zlíchově
- 1997 – 2005 hledání varianty „městská“ x „segregovaná“
shoda MČ Pha 5 a Pha 13
- 2005/10 změna ÚPn – výběr varianty segregované



- **2006** stavba v kompetenci investora OMI MHMP – zahájena příprava
 - zhotovitel dokumentace Sdružení PUDIS – SATRA (od roku 2002)
 - mandatář investora VIS a.s.
- **2007/07** DÚR – 1. návrh
- **2009/07** Stanovisko EIA (doposud platné)
 - výběr z dalších podvariant (rondel MÚK Řeporyjská)
 - doporučení k provedení průzkumné štoly (zahájena 2014)

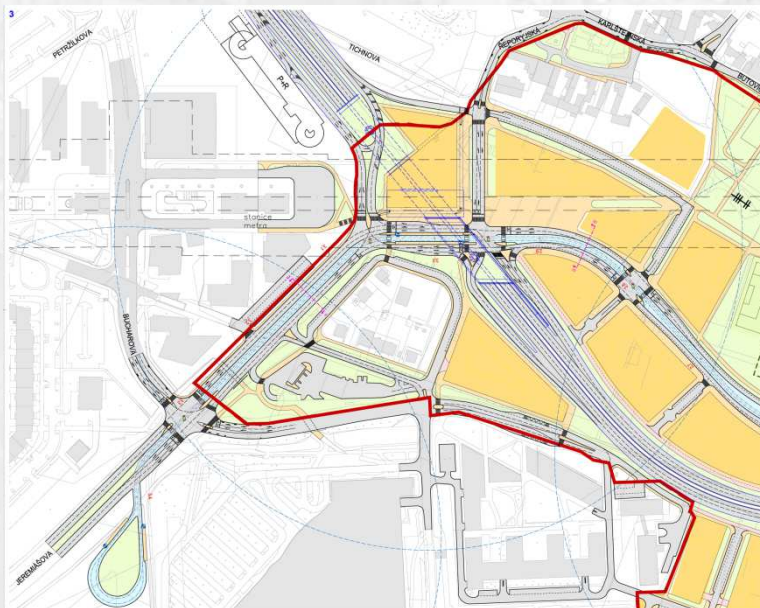


- 2010/11 DUR – 2. návrh – zapracoval podmínky EIA
- 2011/12 ověření platnosti Stanoviska EIA – prodloužení do 07/2016
- 2011/12 DUR čistopis
- 2012/01 **zahájeno územní řízení (stavební úřad na Praze 5)**
 - uplatnění připomínek občanských sdružení a petentů (s přiměřenou podporou MČ Praha 5)

1. **MÚK Řeporyjská provést jako úrovnovou, omezit tranzit dopravy do staré zástavby**
2. **Změna koncepce zadržení dešťových vod v úseku křížení RR s ulicí Schwarzenberskou (Posun retenční nádrže za ul. Schwarzenberskou + vybudování ochranného valu)**
3. **Omezit tranzit dopravy do staré zástavby - místní dopravu vést na záklopu RR a nezatěžovat stávající zástavbu (Novoveská ulice)**
4. **Spojení dvou krátkých hloubených tunelů do jednoho dlouhého**
5. **Snížení nivelety „nové“ Radlické u Tyršovy školy**
6. *Řešení parkování rezidentů a dopravní trasy po dobu výstavby*
7. **Zrušení navrhovaného napojení území Dívčích hradů z ulice Mezi Lány a řešení obsluhy území z MUK Jinonice**
8. **Obnovit komunikaci v plném rozsahu a propojit tak křižovatku ulic Jinonická - Peroutkova přes bývalý areál Walter s RR a Radlickou ulicí**
9. *Zobousměrnění ulice Souběžná III*
10. *Postavení nového výstupu metra ze stanice Jinonice blíže obytných souborů v Jinonicích.*
11. **Postavit protihlukové stěny od Puchmajerovy ulice k portálu tunelu**
12. *Opatření RR v úseku k MÚK Řeporyjská „řádnou“ protihlukovou ochranou (nejlépe skleněným tunelem)*
13. *Vyřešení bezpečného a nekomplikovaného přístupu obyvatel k metru Nové Butovice a ZZ Lípa.*

- 2013/08 **Zadání Technické studie k prověření uplatněných námětů**
- 2014/10 **Dosaženo konsensu s IPR Praha na bodech pro aktualizaci DUR**
- 2014/04 **Zastavení územního řízení (cca 2,5 roku po vydání čistopisu DUR)**
- 2015/09 **Srovnávací studie k EIA**
 - potvrzeno, že body k aktualizaci nemají významný vliv na ŽP
- **Investor (OSI MHMP) byl připraven zadat aktualizaci DUR dle projednané TS**

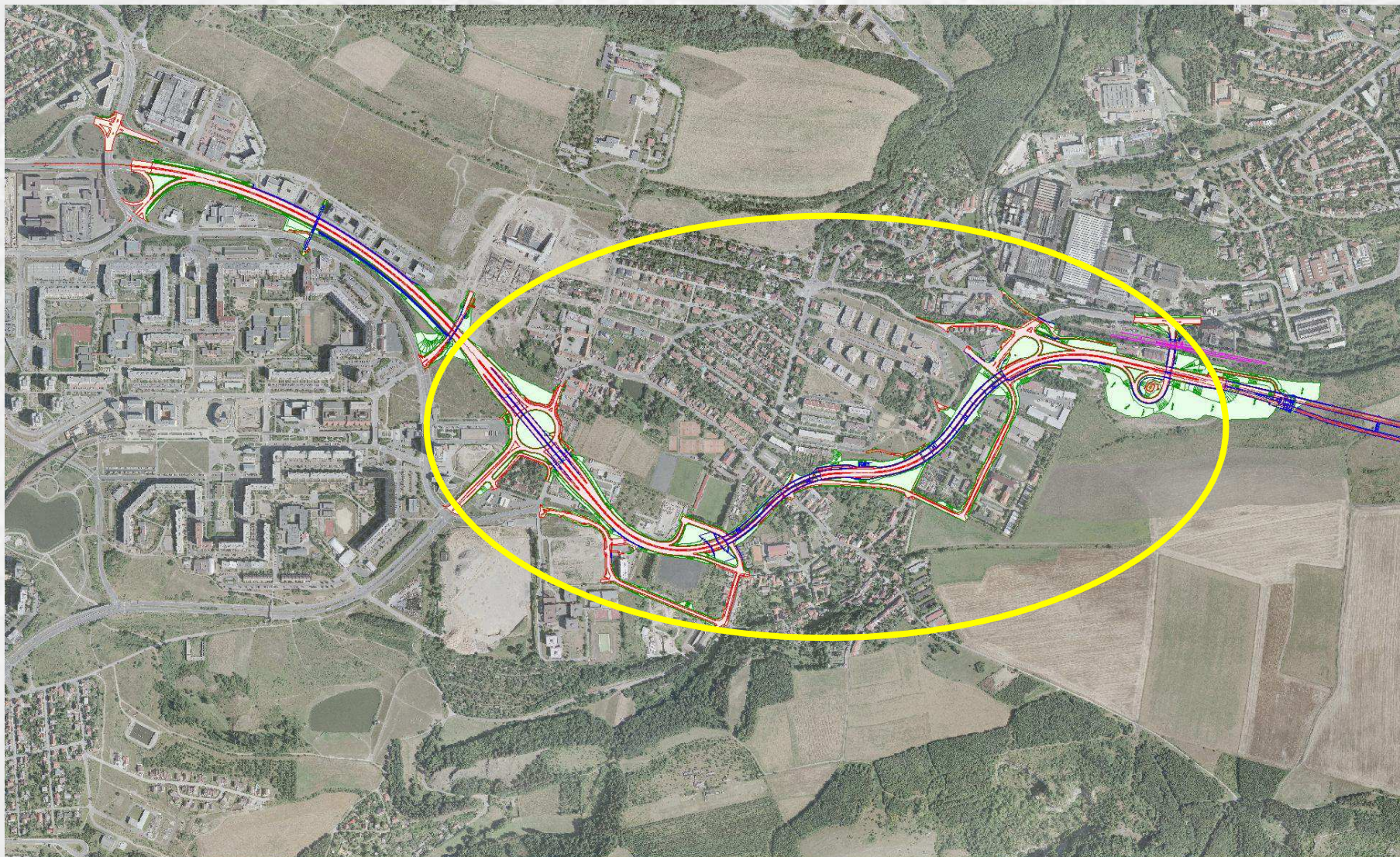
- 2015/10 **!!! Zadání územní studie „Okolí ulice Radlická“ – zadavatel OÚR MHMP**
 - v nekoordinovaném postupu s přípravou RR
 - požadavek na zřízení rezervy pro TT v ulici Radlická
- 2016/02 **Vydán koncept územní studie (OÚR MHMP)**
 - nerespektoval záměr RR (rozpor se Stanoviskem EIA a ÚPn)

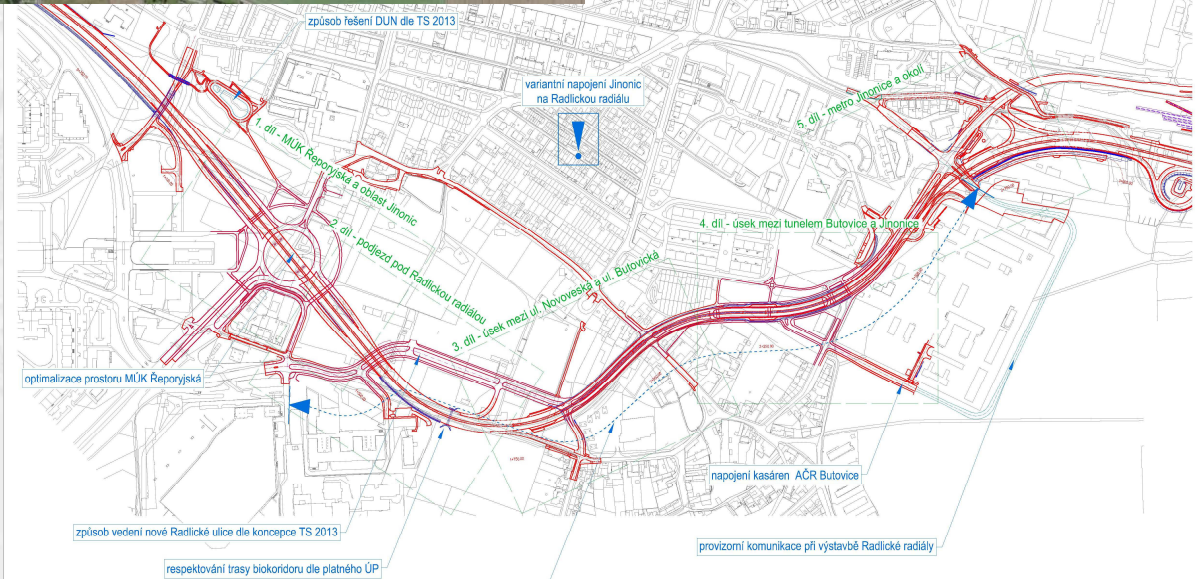
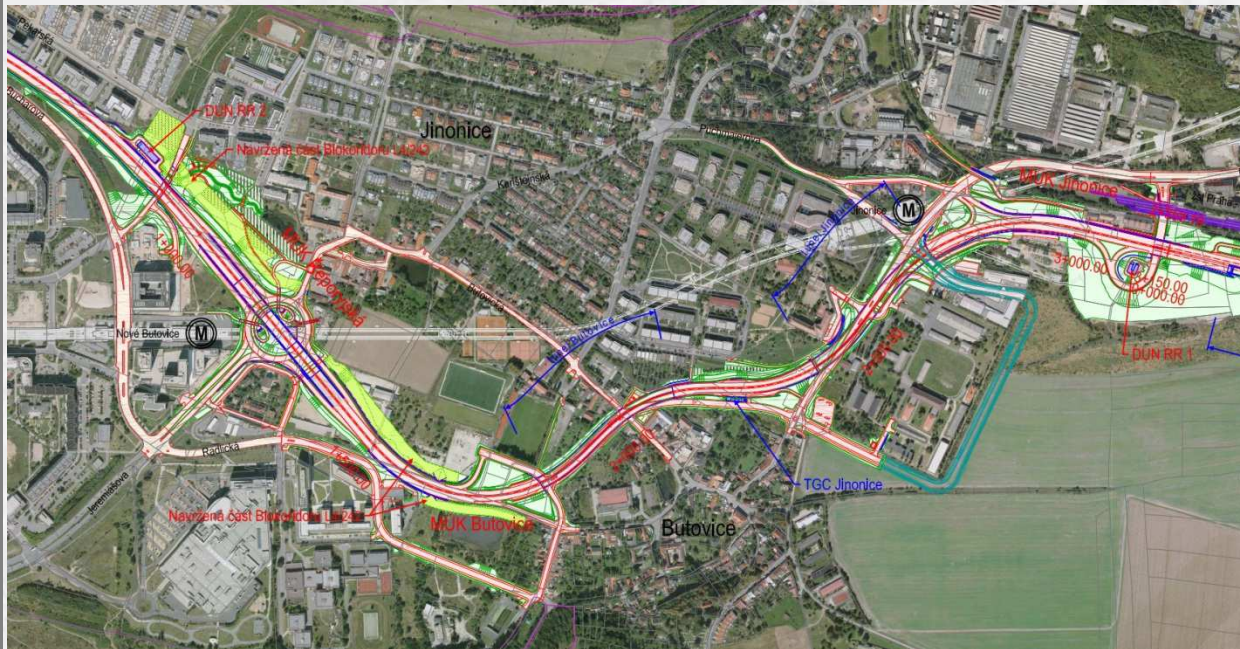


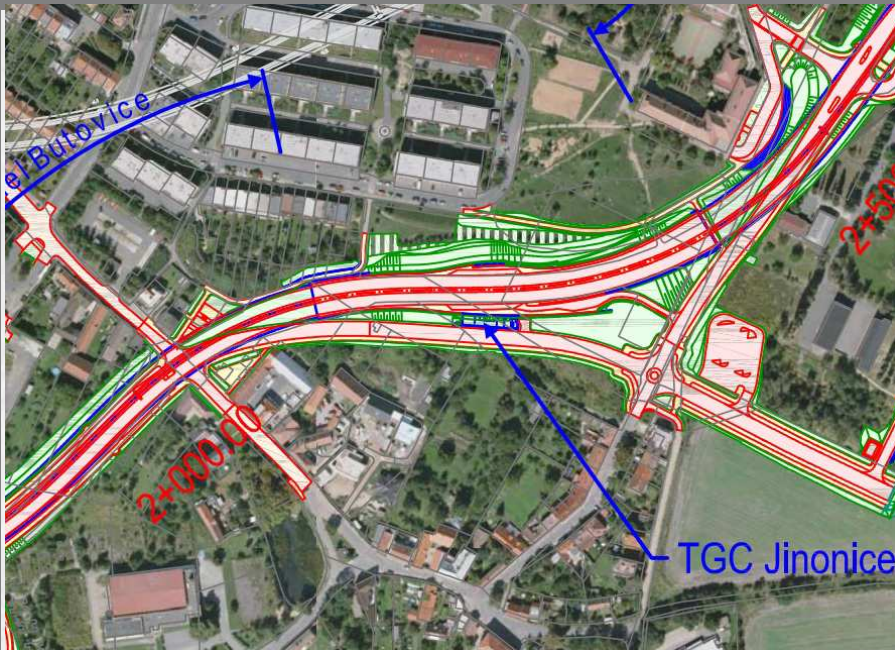
- **2016/05** **Prodloužení Stanoviska EIA do 07/2021**
- **2016/06** **Obnovení přípravy RR podpisem smluvních dohod se zhotovitelem dokumentace (OSI MHMP x Sdružení PUDIS - SATRA)**
- **2016/08** **Vydána aktualizace Technické studie (v režii OSI MHMP)**
 - zohledňuje rezervu na TT
 - respektuje ÚPn
 - respektuje Stanovisko EIA
 - projednána s MČ Praha 5
 MČ Praha 13
 IPR Praha
 OÚR MHMP (který tím odmítnul územní studii)
 - stanovuje novou koncepci stavby (v městském parteru – ulice Radlická)
- **2016/10** **Zahájení prací na DUR v nové koncepci**
- **2016/12** **IPR Praha vydal kladné „Koncepční stanovisko k záměru“**
- **2017/01** **koncept DUR rozeslán k projednání**

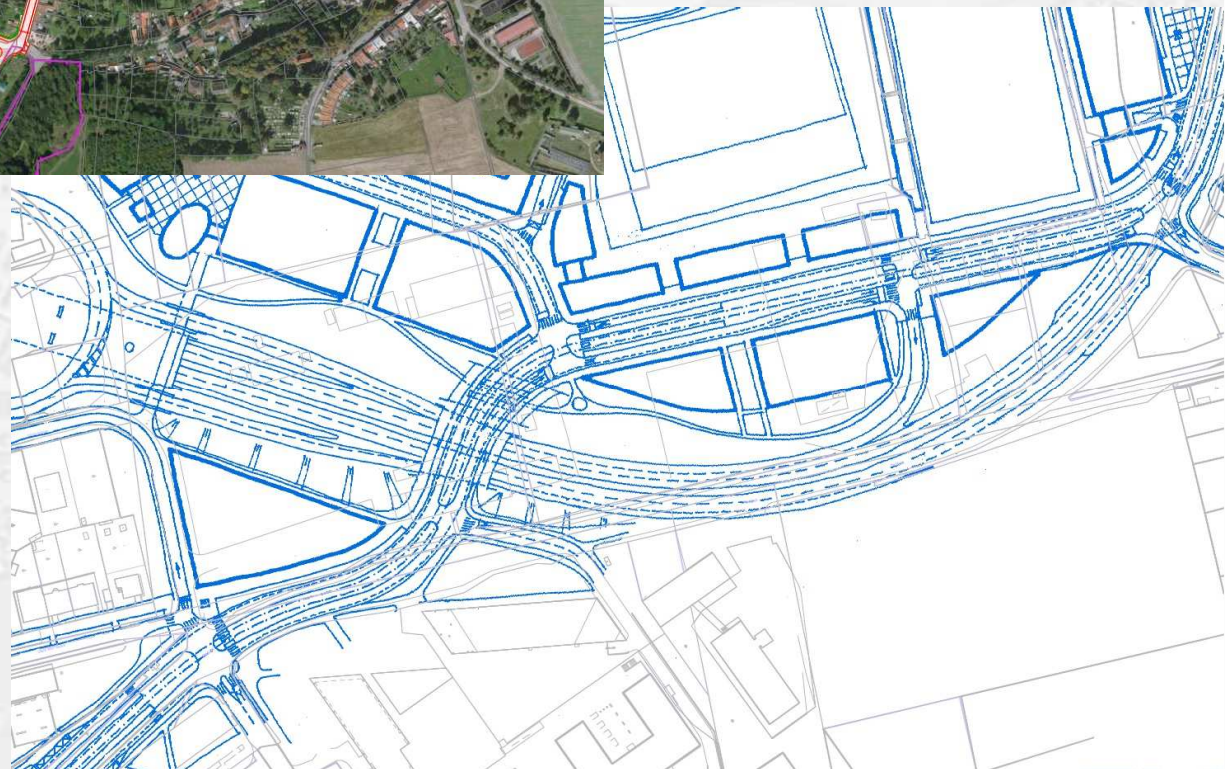
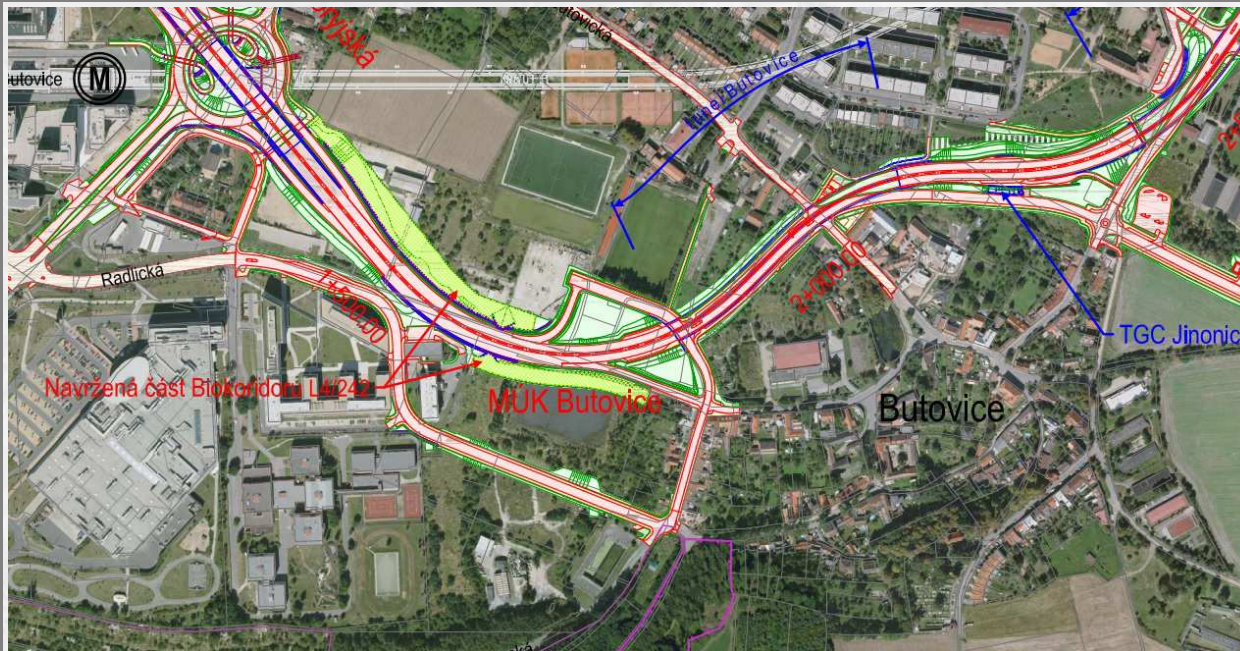


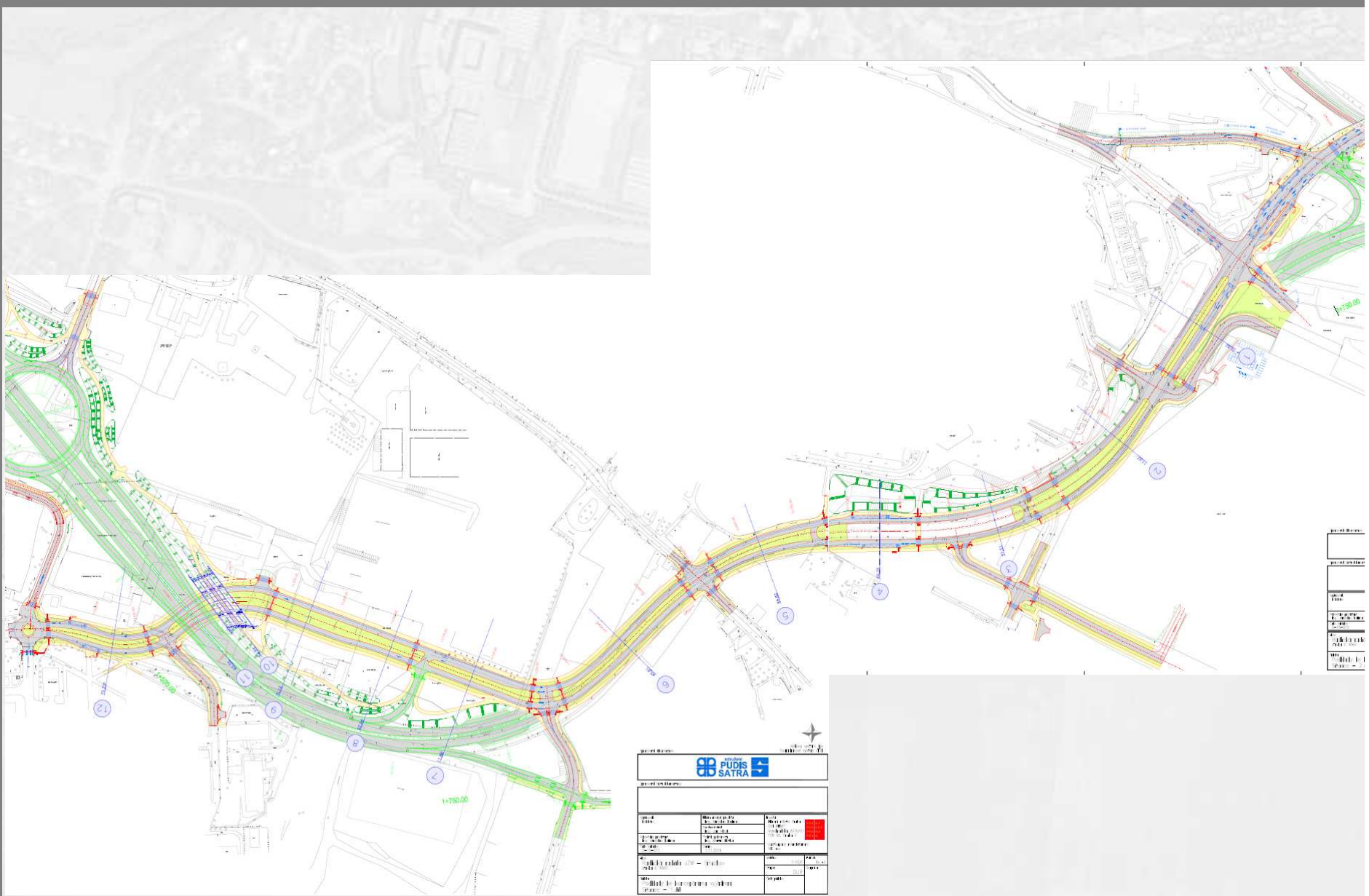
- **místní sběrná komunikace funkční skupiny B, v kategorii MS4 cdk -/24,5/80 (směrově dělený čtyřpruh)**
- **napojení na místní síť v 5 křižovatkách (MUK Bucharova, MUK Řeporyjská, 1/2 MUK Butovice, MUK Jinoňovice, MUK Zlíčov)**
- **délka cca 5,5 km (z toho tunely Jinoňovice 348 m, Butovice 356 m, mezitunelový otevřený úsek 162 m – s konzolami vynášejícími ul. Radlickou, tunel Radlice cca 2300 m)**
- **celkem má stavba 589 SO a 93 PS**



















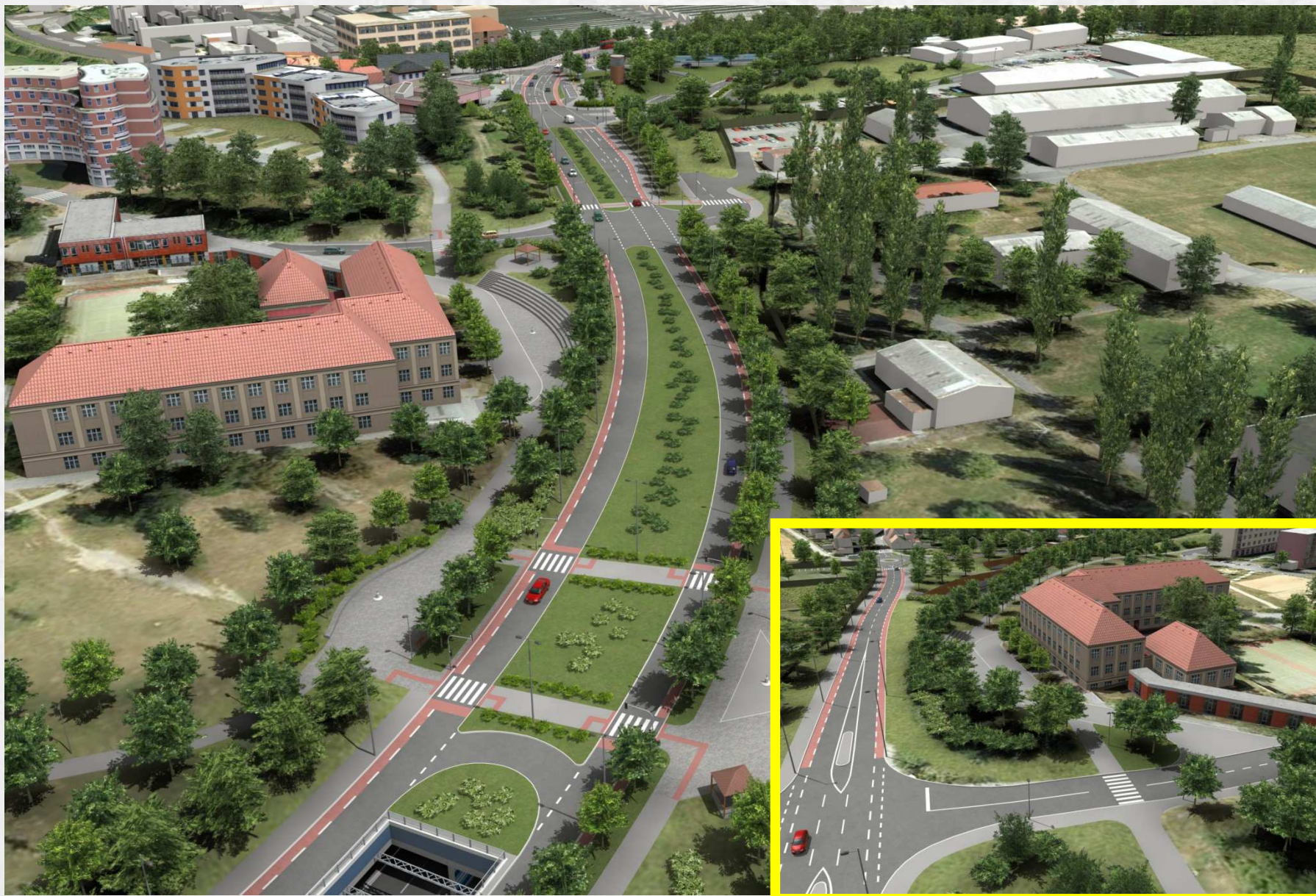










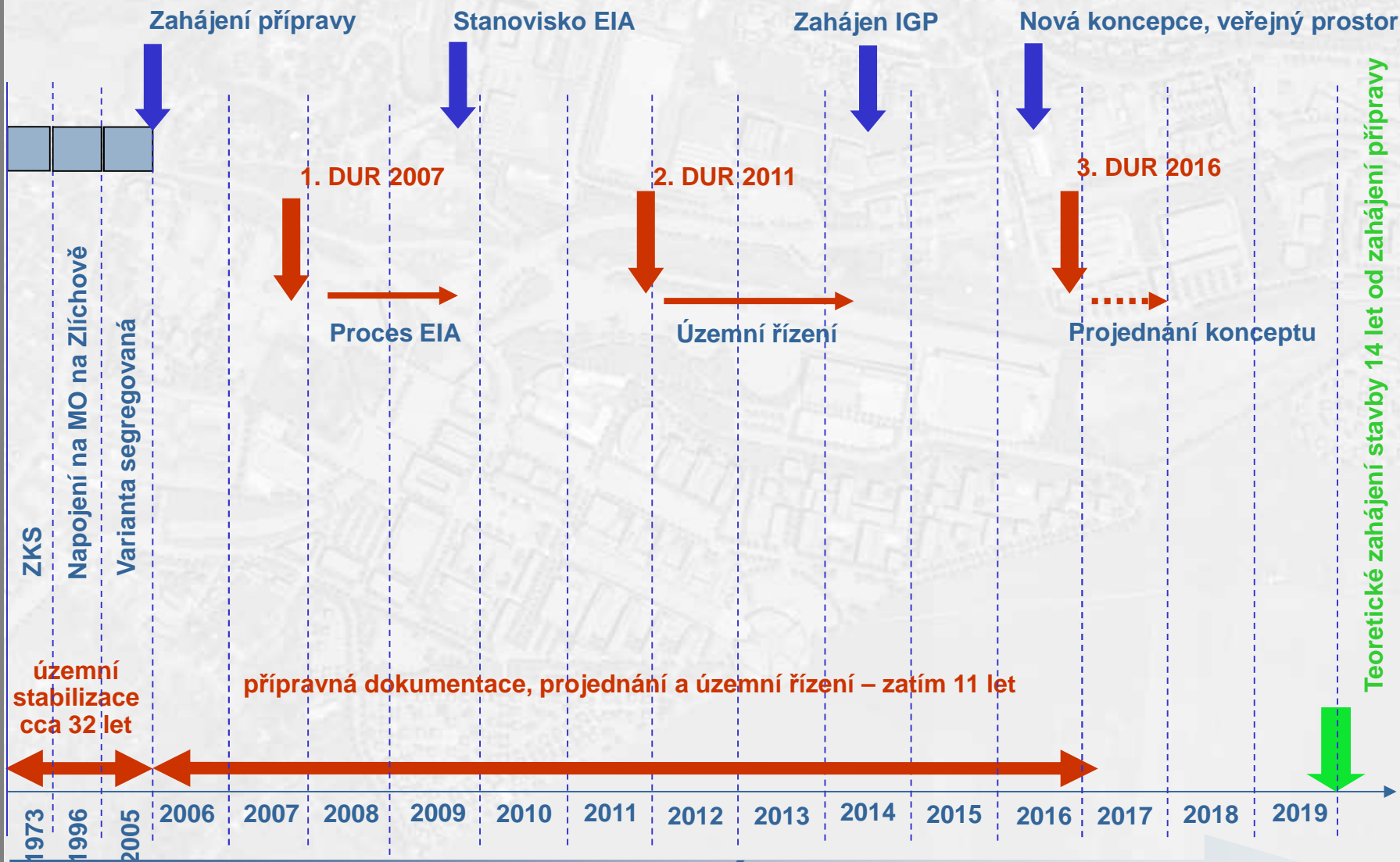












2005 od územní stabilizace k ÚR (2005-????)

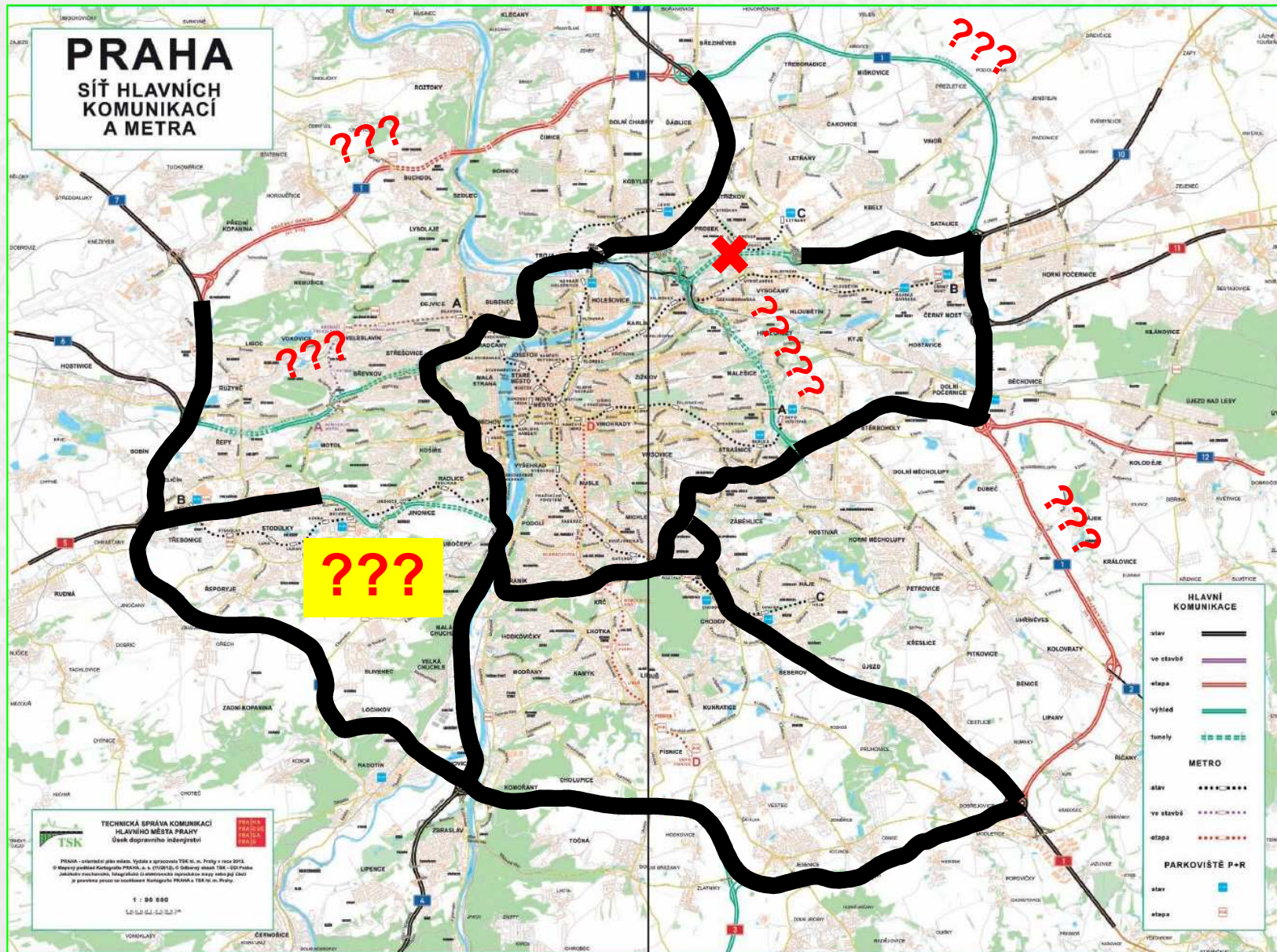
Stavba 9567 Radlická radiála JZM Smíchov

- má podporu Hl. m. Prahy (vyjádřeno usnesením Rady)
- má podporu MČ Praha 5
- má podporu MČ Praha 13
- má platné stanovisko EIA (platnost do 2021)
- DUR je v souladu s platným územním plánem (i Metropolitním)
- má vydané koncepční stanovisko IPR hl. m. Prahy
- má před dokončením geologický průzkum

v 01/2017 byl rozeslán koncept DUR k projednání

- vyčkáme, jak v projednání obstojí
- má taky své odpůrce

Perspektiva Radlická radiály a celého systému ???





Radlická radiála JZM-Smíchov

Aleš Merta (PUDIS a.s.)