

RAŽENÝ TUNEL RADLICE

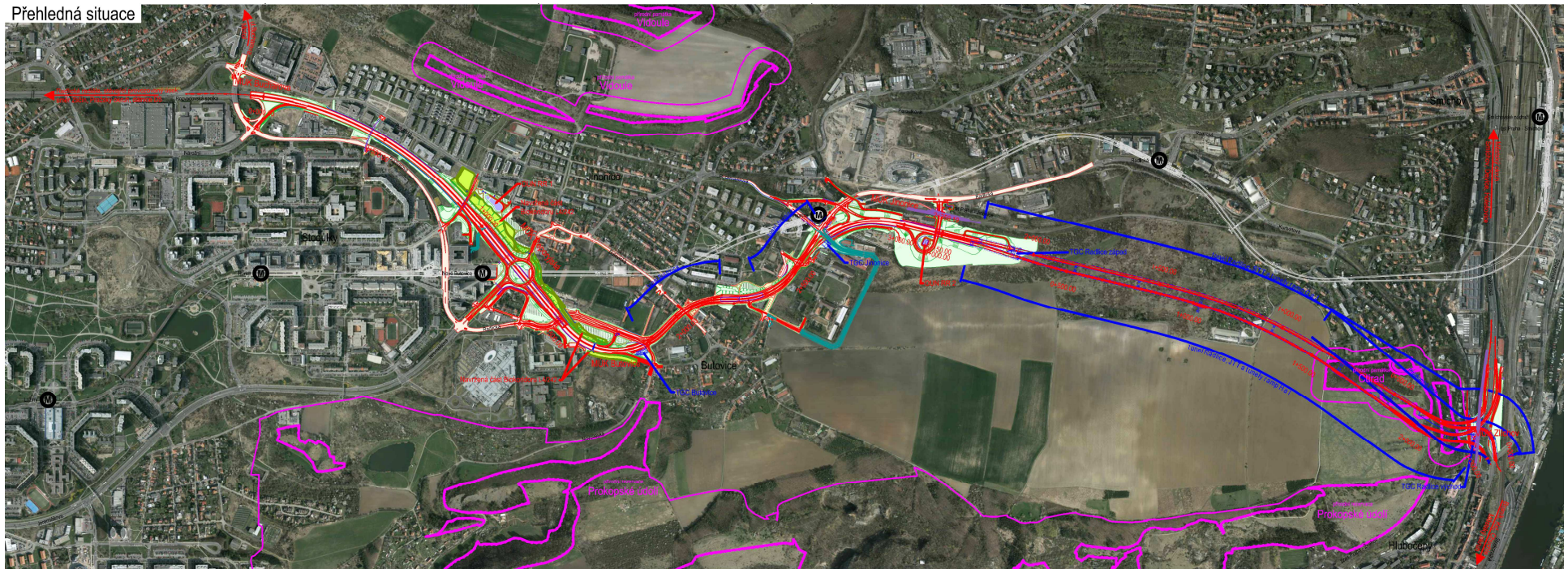
STAVBA Č. 9567 RADLICKÁ RADIÁLA JZM – SMÍCHOV

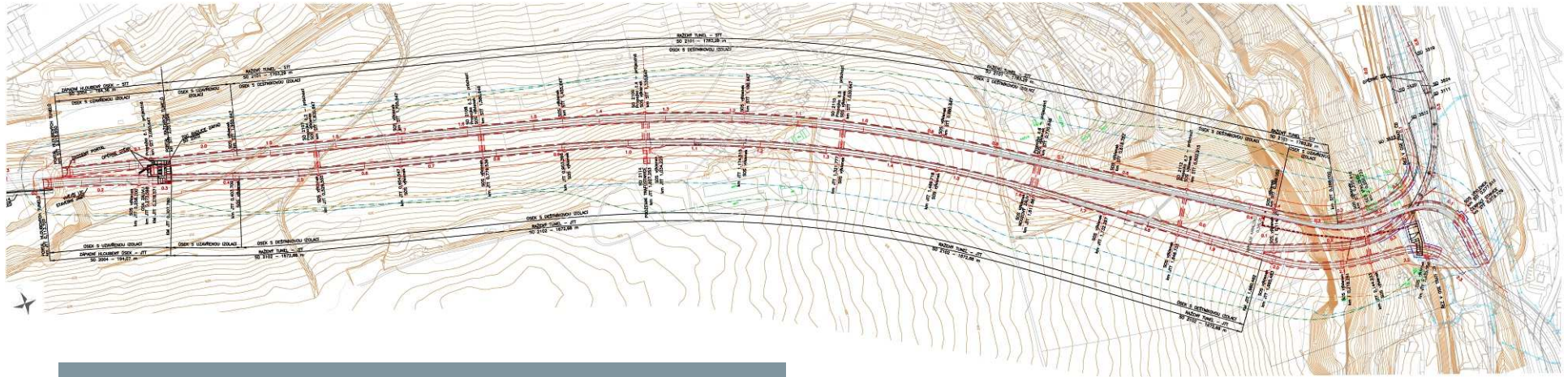
TUNELOVÉ OBJEKTY V TRASE

Součástí připravované stavby č. 9567 Radlické radiály v úseku JZM – Smíchov jsou tři tunely pozemních komunikací:

- tunel Butovice (úsek MÚK Butovice – MÚK Jinonice, 355,75 m)
- tunel Jinonice (úsek MÚK Butovice – MÚK Jinonice, 348,43 m)
- **tunel Radlice** (úsek MÚK Jinonice – MÚK Zlíchov, funkčně souvisí se ZAT, celková délka vč. návazné části ZTT a VTT ZAT je 2 296 m)

PŘEHLEDNÁ SITUACE STAVBY





Situace tunelu Radlice



Západní portál tunelu Radlice



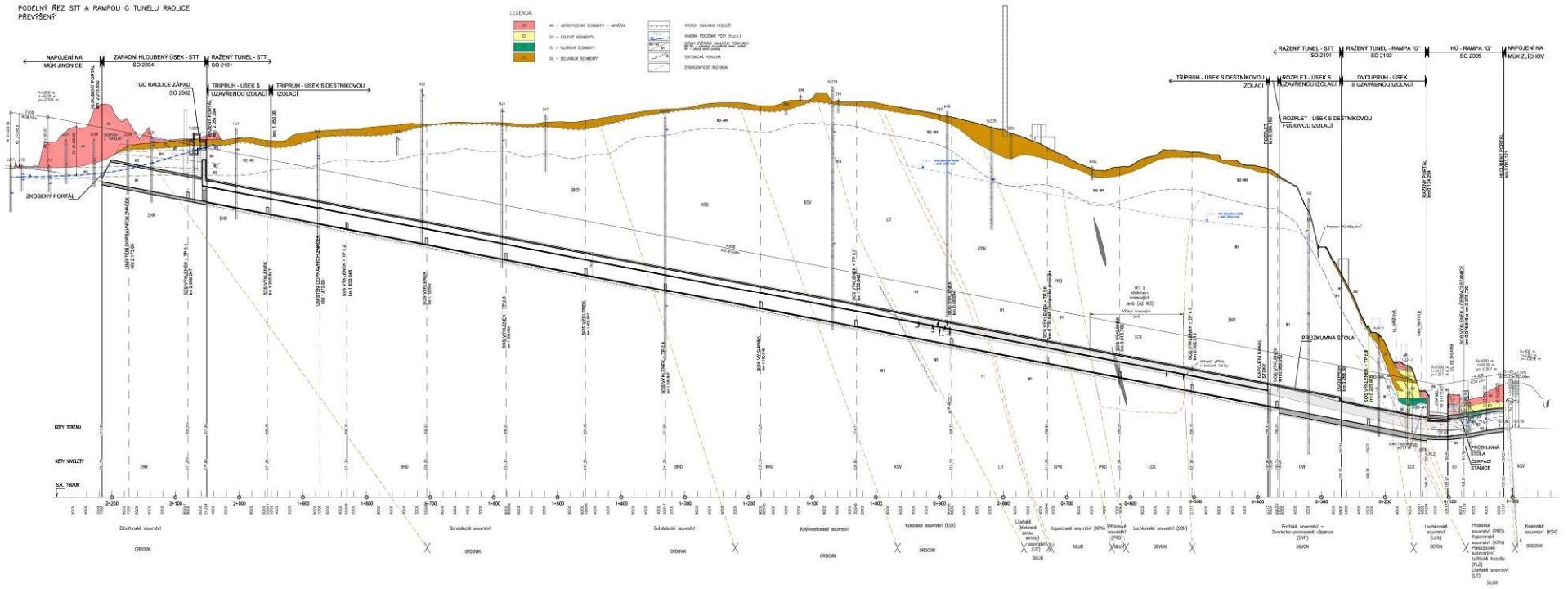
Východní portály tunelu Radlice

ZÁKLADNÍ TECHNICKÉ PARAMETRY TUNELU RADLICE

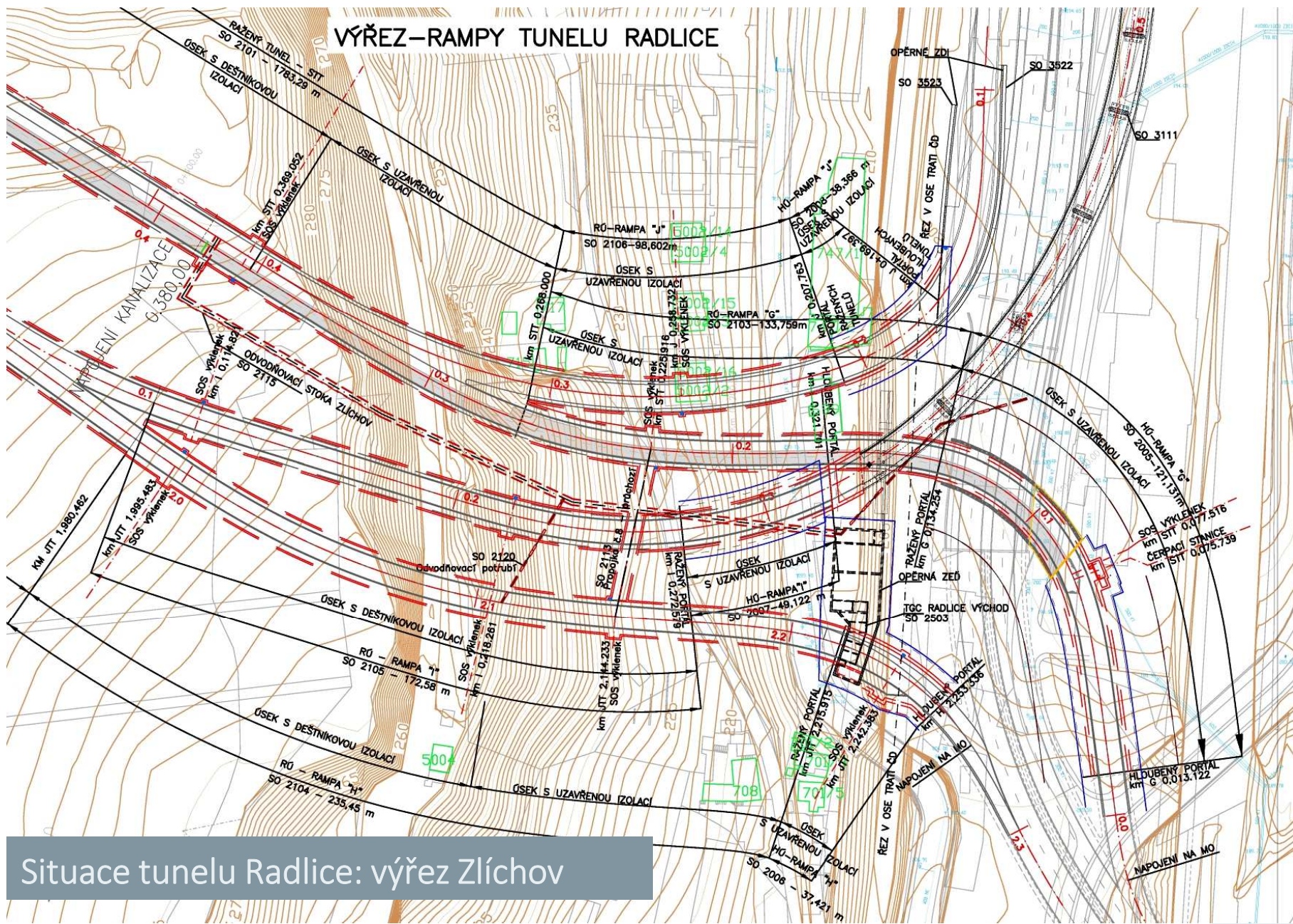
- Dvoutubusový s jednosměrným provozem v každé tunelové trubě s osovou vzdáleností 35,50 m, před MÚK Zlíchov se oddalují až na 58 m
- 8 tunelových propojek (úniková cesta): TP č.1, 4 a 6 průjezdné, TP č.2, 3, 5, 7 a 8 průchozí
- Délka tunelu Radlice, JTT + rampa H + část ZTT ZAT: 2296 m (1908 m ražená část)
- Délka tunelu Radlice, STT + rampa G + část VTT ZAT: 2286 m (1917 m ražená část)
- Šířková kategorie tunelu (dle ČSN 73 7507): T-7,5, T -11,0
- Bezpečnostní kategorie tunelu (dle ČSN 73 7507): TA
- Směrodatná rychlost v tunelech: 70 km/ h, 40 km/ h (na rampách)
- Kategorie tunelu (dle ČSN 73 7507): dlouhý
- Průjezdná výška: 4,50 m
- Plocha světlého/raženého profilu dvoupruhu (JTT): cca 52 m²/ cca 100 m²
- Plocha světlého/raženého profilu průřezu třípruhu (STT): cca 72 m²/ cca 150 m²
- Podélný spád: max. 4,80% (STT); max. 4,85% (JTT)
- Příčný jednostranný sklon vozovky: 2,50% ;max. 4,00% (v oblouku)
- Směrové oblouky: R = 1400m; min. R = 60m (rampa G)
- Ražené úseky – NRTM s výškou nadloží 13 až 85m
- Hloubené portálové oblasti - otevřená stavební jáma.
- Izolační systém s ohledem na místní podmínky vedení trasy tunelu
- Provozní větrání STT – TGC Radlice – západ omezení výnosů z portálu
- Požární větrání -TCG Radlice západ a východ, VZT požární kanál



PODÉLNÝ ŘEZ STT A RAMPOU G



VÝŘEZ-RAMPY TUNELU RADLICE



Situace tunelu Radlice: výřez Zlíchov

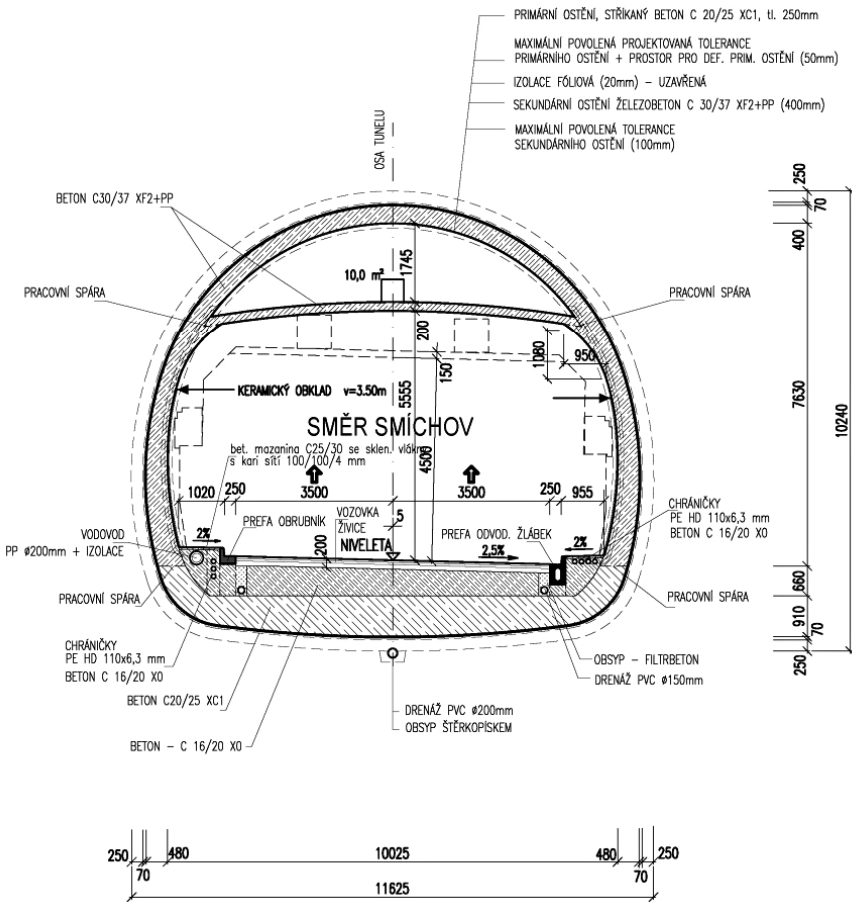
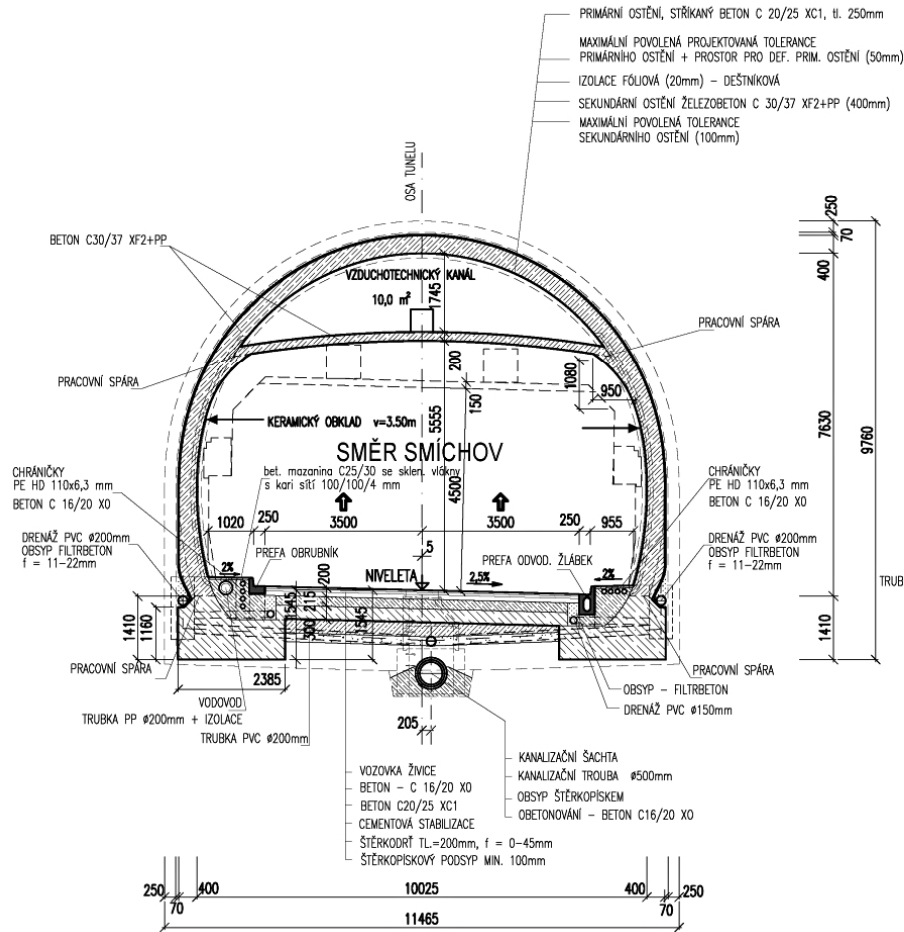
VZOROVÉ PŘÍČNÉ ŘEZY RAŽENÝM ÚSEKEM JTT DVOUPRUHOVÝM TUNELEM RADLICE

S DEŠTNÍKOVOU FÓLIOVOU IZOLACÍ

– řez po směru jízdy

S UZAVŘENOU FÓLIOVOU IZOLACÍ

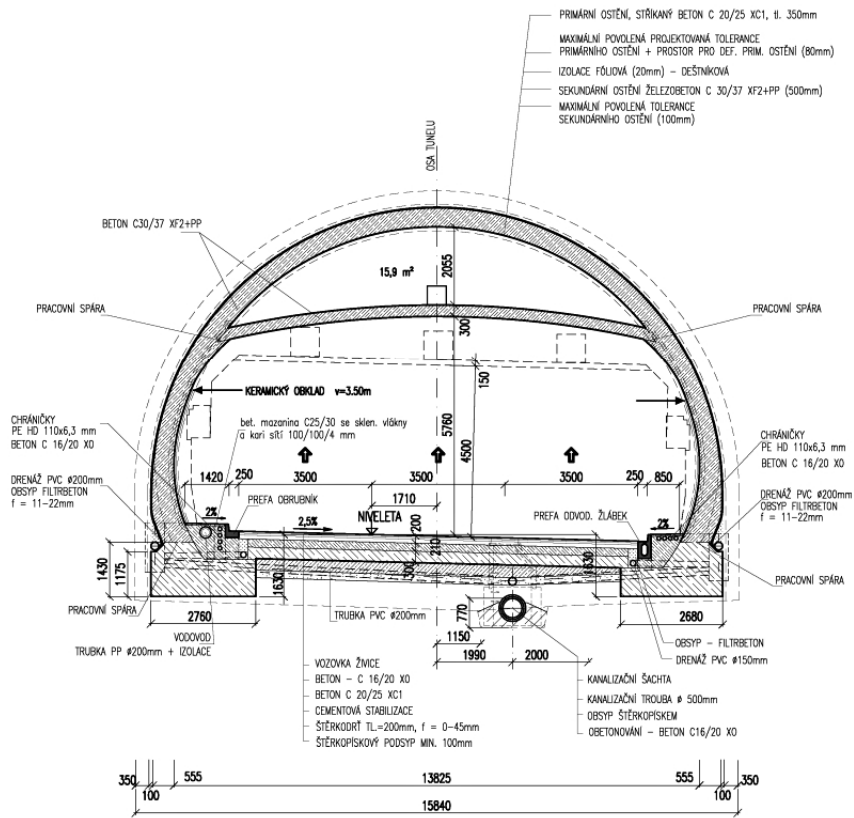
– řez po směru jízdy



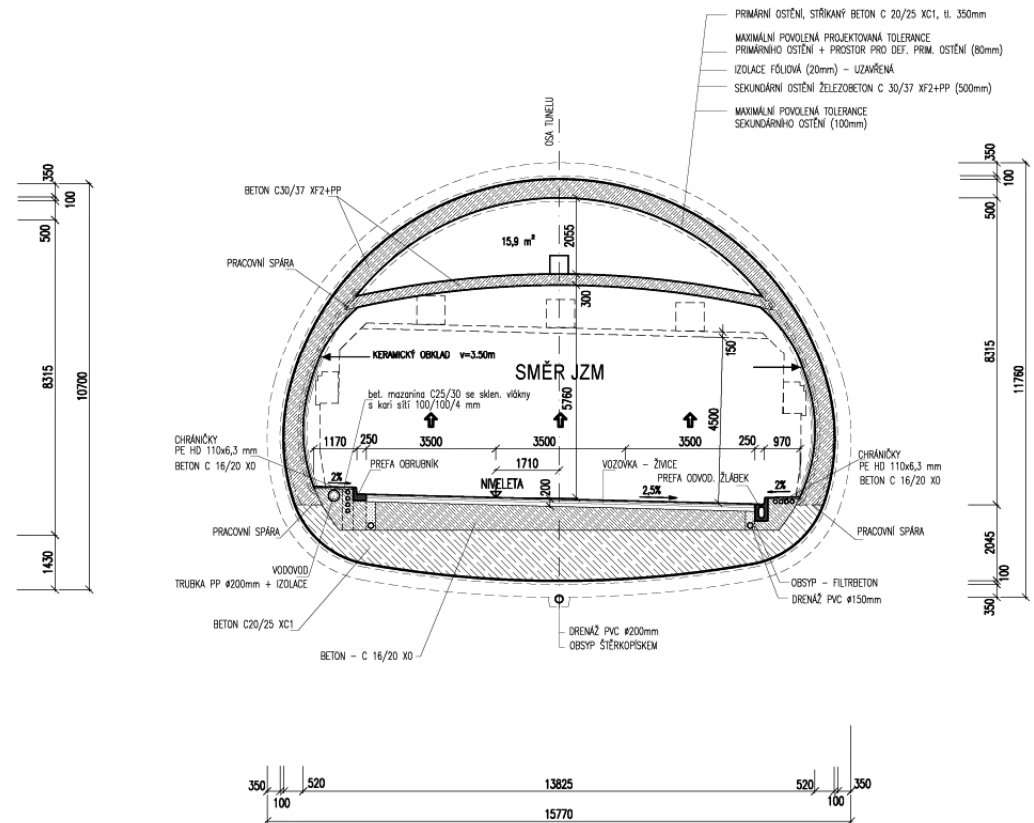
Vzorové příčné řezy JTT dvoupruhového tunelu Radlice



VZOROVÝ PŘÍČNÝ ŘEZ RAŽENÝM ÚSEKEM STT A JTT TŘÍPRUHOVÝM TUNELEM RADLICE
TŘÍPRUHOVÝ TUNEL
S DEŠŤNÍKOVOU FÓLIOVOU IZOLACÍ
- řez po směru jízdy



VZOROVÝ PŘÍČNÝ ŘEZ RAŽENÝM ÚSEKEM STT A JTT TŘÍPRUHOVÝM TUNELEM RADLICE
TŘÍPRUHOVÝ TUNEL
S UZAVŘENOU FÓLIOVOU IZOLACÍ
- řez po směru jízdy



Vzorové příčné řezy JTT a STT třípruhového tunelu Radlice

PŘEDPOKLADY VÝSTAVBY TUNELU RADLICE

- Ražené úseky NRTM, možnost zastižení krasových jevů
- Hloubené portálové oblasti, budou prováděny do otevřené stavební jámy.
- Předpoklad: úpadní ražba od západního jinonického portálu
- **ZS 10** - Plocha jižně hlavní trasy RR od km 3,000 po ražený portál tunelu Radlice 24100 m²
- **ZS12** - Plocha mezi ulicí Ke Sklárně a železniční tratí Praha Smíchov – Beroun, asi 4450 m²
- Upřesnění vstupní podmínky po dokončení vyhodnocení podrobného IGP



Děkuji za pozornost

www.satra.cz