



**Jiří Krajíček**  
**Subterra a.s.**  
**specialista podzemních staveb** **Divize 1**

# Téma

kolektory

kolektory

kolektory

kolektory

Rozdělení kolektorů  
K čemu slouží kolektory  
Všeobecné informace  
Hlubinné kolektory

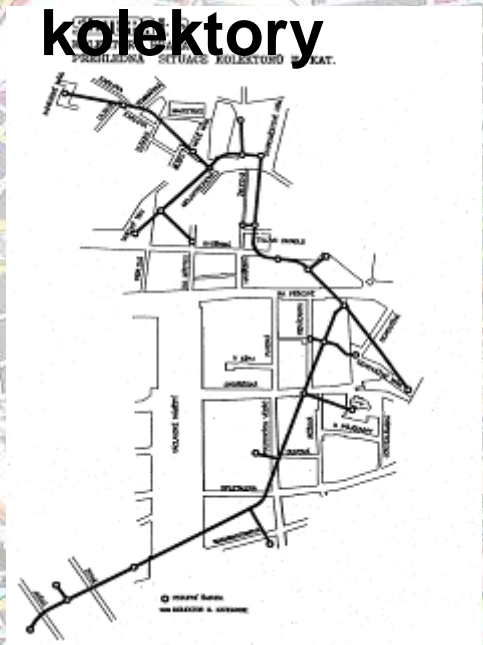
Kolektor

**CENTRUM I**

Ražba a příčné řezy, geologie, trasy

Několik snímků

Závěr



# KOLEKTORY,

jsou podzemní stavby umožňující vedení a ukládání sítí.

Z hlediska způsobu výstavby:

- hloubené
- ražené

typu rozvodů - funkčnosti:

- II.kategorie
- III.kategorie

# KOLEKTORY

III.kategorie  
distribuční

zajišťují rozvedení sítí  
a zásobování nebo spojení  
konkrétních  
odběratelů a pohybují se  
převážně v  
hloubkách od 6 do 11metrů



# KOLEKTORY

## II.kategorie

zajišťují páteřní systém zásobování zastavěných částí města a jeho okolí a jsou situovány do hloubek 25 až 30metrů(kabelové až do hloubky 60m)

# Hlubinné kolektory v Praze

## Hlavní investoři:

1. PRE – kabelové kolektory
2. Kolektory Praha

## Hlavní uživatelé:

Pražská energetika a.s.

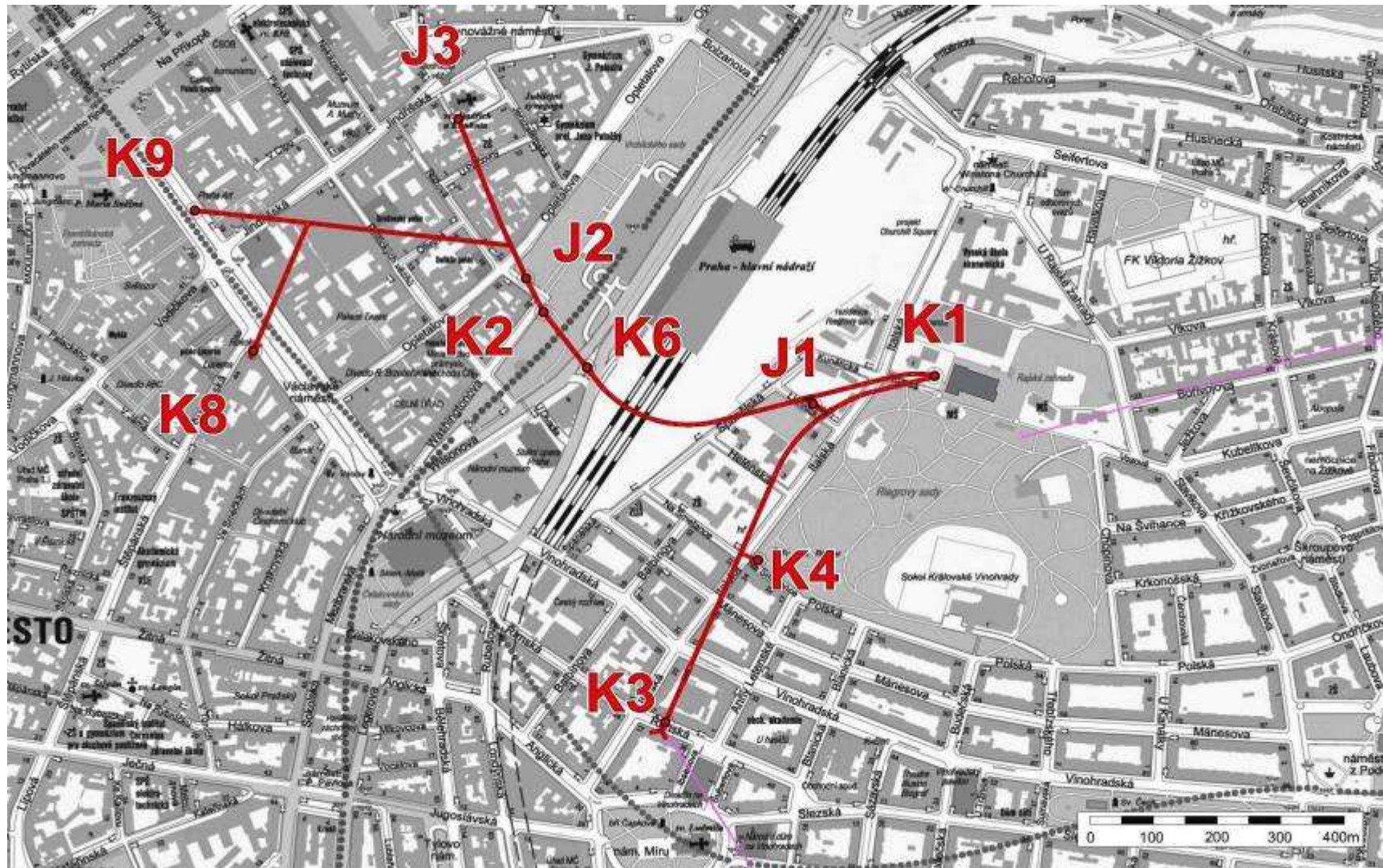
Pražská plynárenská a.s.

Pražská vodohospodářská společnost a.s.

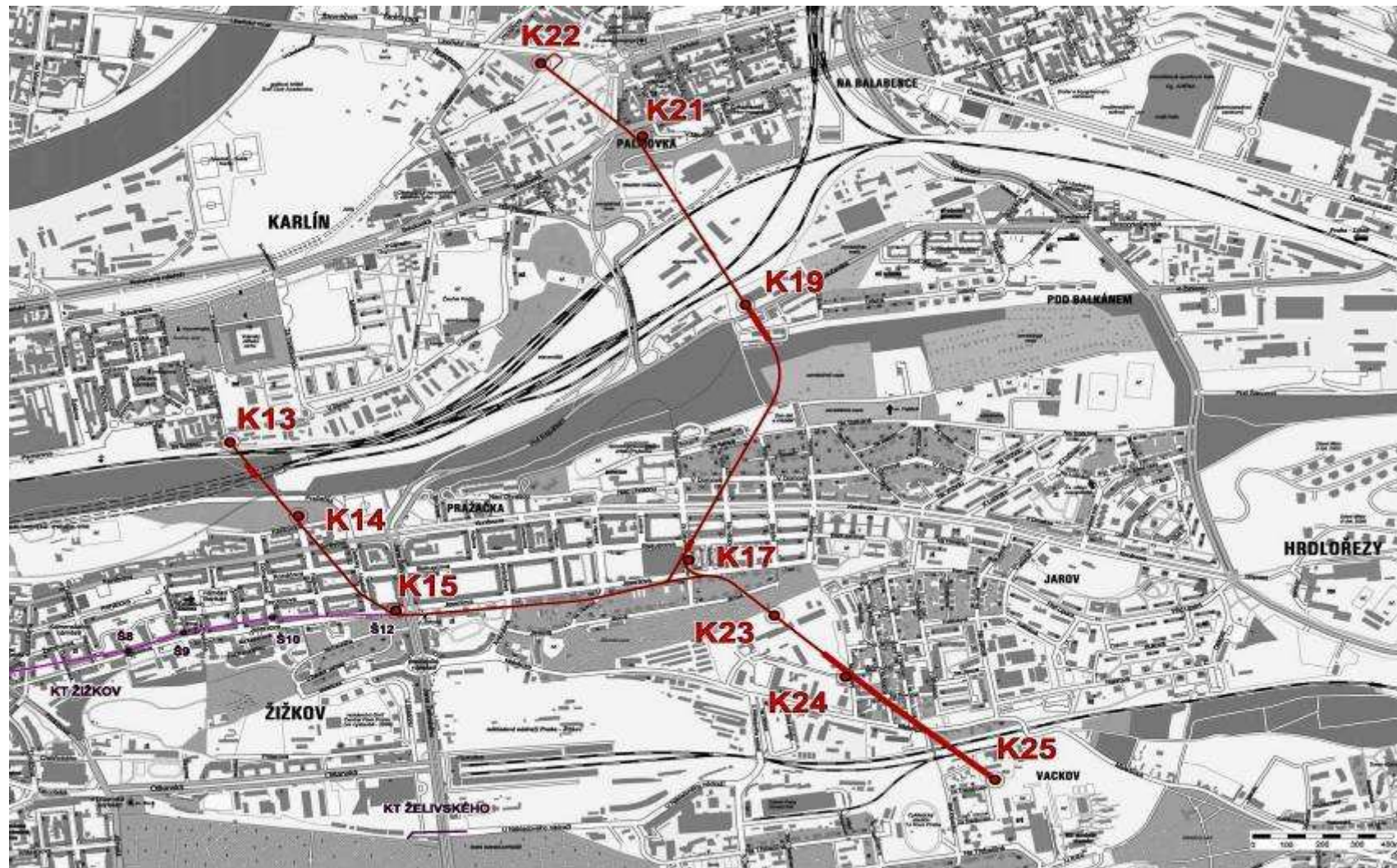
Pražská teplárenská a.s.



# KT Střed – 1972, délka 2340m

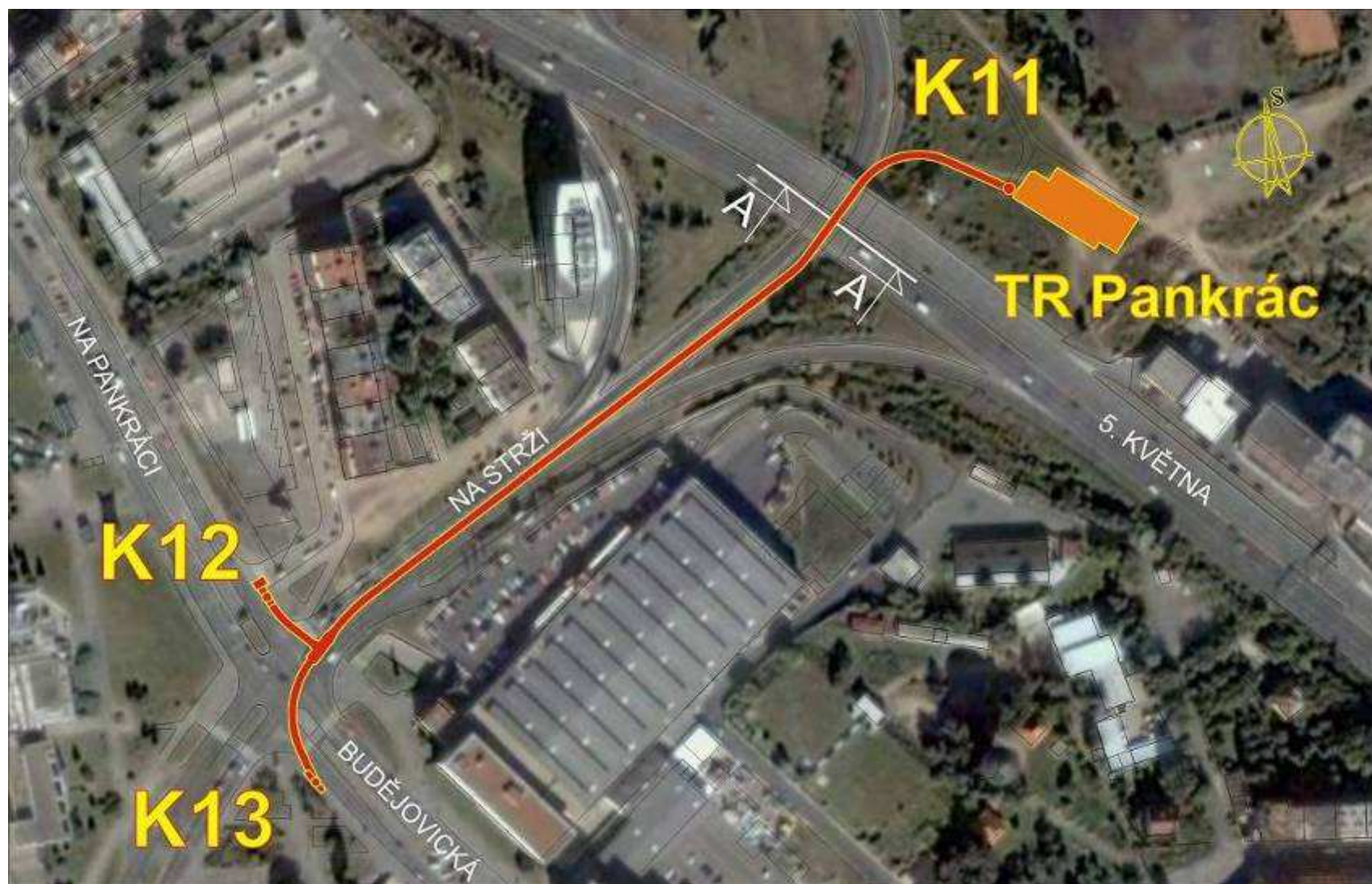


# KT Pražačka – 1981, délka 4211m





# KT Pankrác – 2006, délka 463m



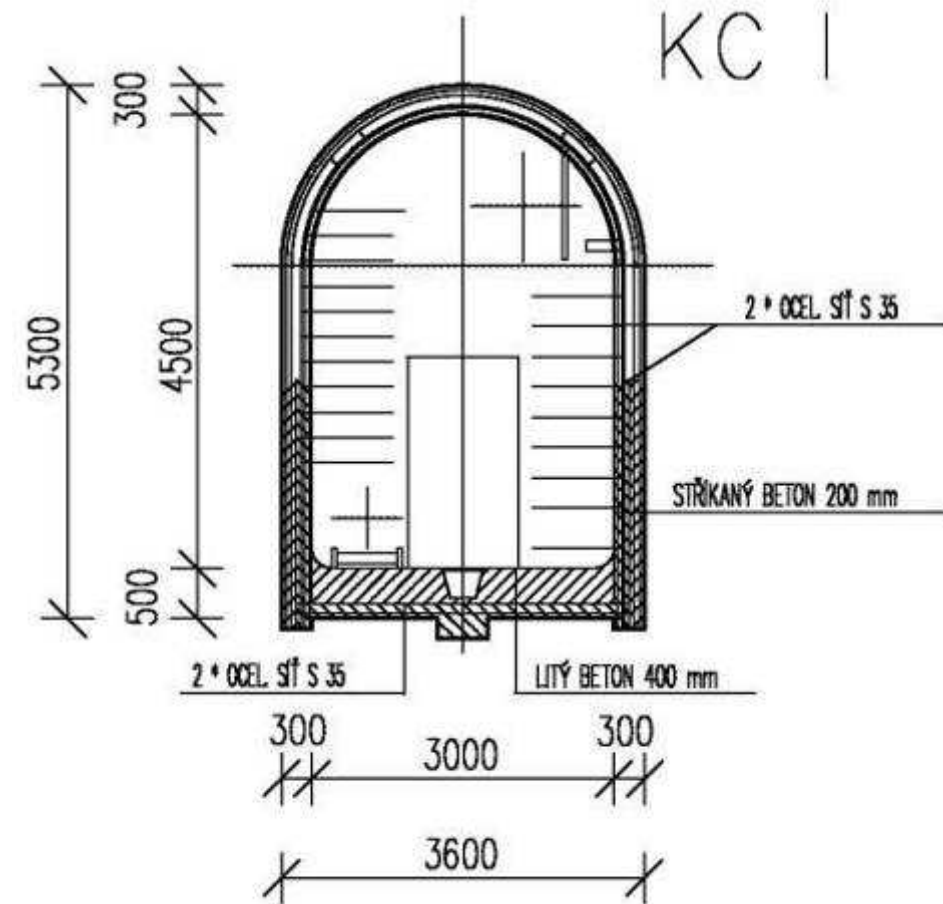
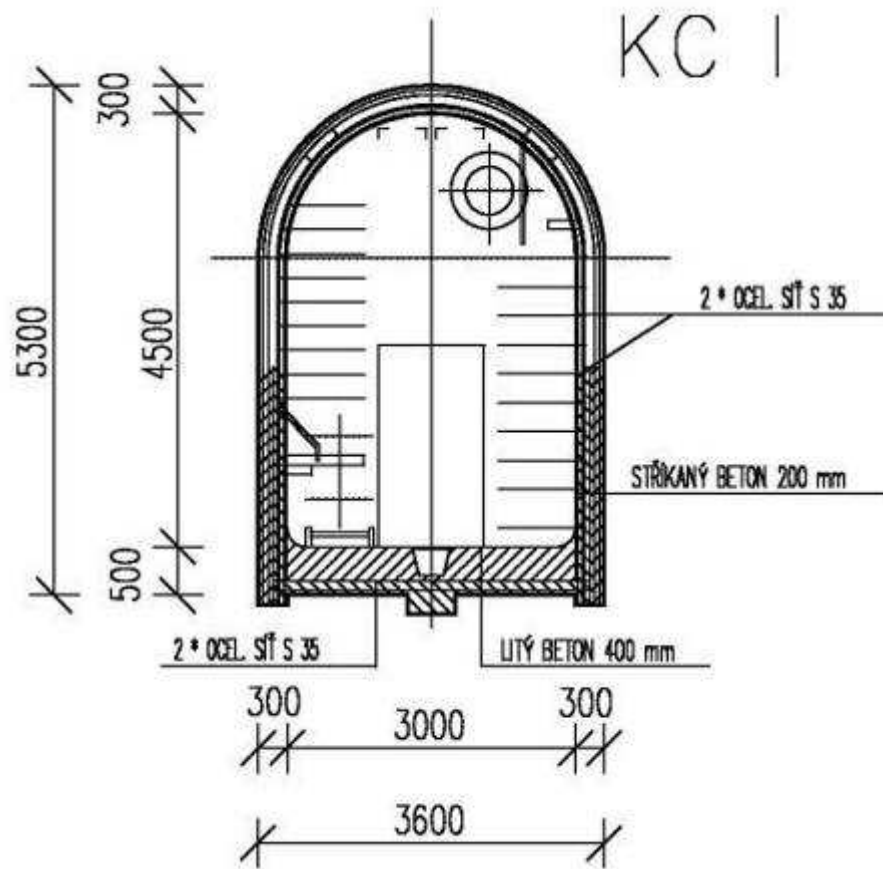
# Kolektor Centrum I – druhé kategorie

**Hloubením a ražbou v roce 1986 z Kateřinské ulici byla zahájena první ražba NRTM v Československé republice**

V roce 1986 Nová rakouská tunelovací metoda byla u nás v plenkách a primérní ostění, okamžitá aktivace hory, sestávalo s důlní výztuže TH, stříkaného betonu B20 se sítí - podle tříd NRTM. V místech zhoršené geologie byly použity SN kotvy a svorníky HUS.

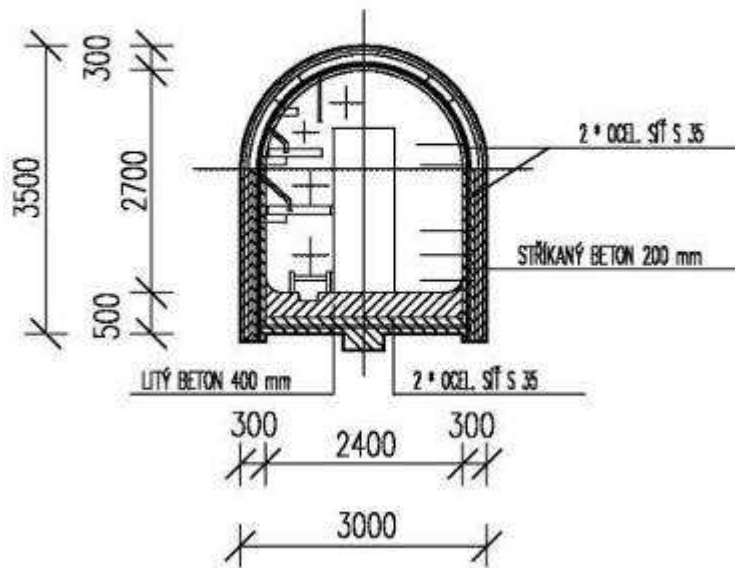
Členění horizontální.

# ZÁKLADNÍ PŘÍČNÉ ŘEZY OSTĚNÍM

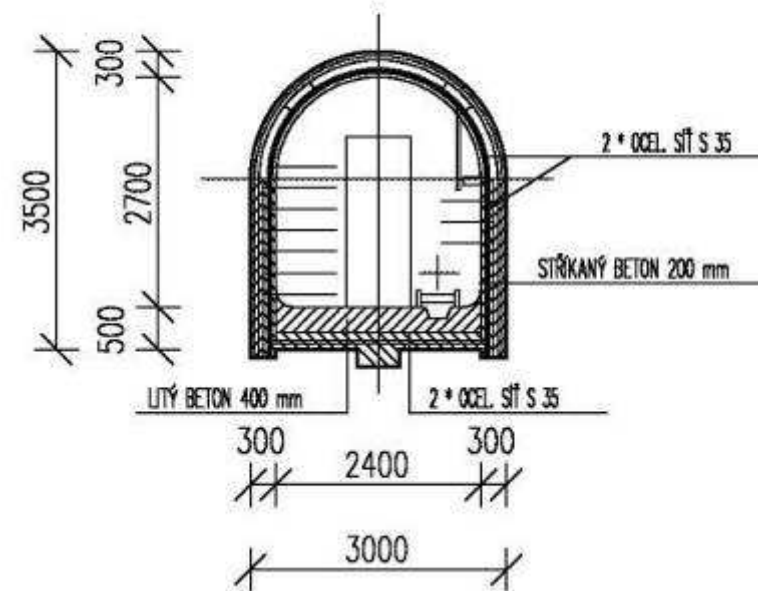


# ZÁKLADNÍ PŘÍČNÉ ŘEZY OSTĚNÍM

KC I



KC I





Ražba kolektoru **Centrum I**

po dokončení dosahující  
délky 4403m byla zahájena

frézou **Eickhoff ET-110-Q**

parametry:

váha: 28t,

délka: 8380mm, šířka: 2760mm,

max. výška ražby: 4000 mm,

max. hloubka ražby: 0,21 m,

max. šířka ražby: 5400 mm

**maximální vyražený profil 56m<sup>2</sup>**

# GEOLOGIE V TRASÁCH

**BŘIDLICE:**

**LIBEŇSKÉ**

**ŘEVNICKÉ**

**DOBROTIVSKÉ**

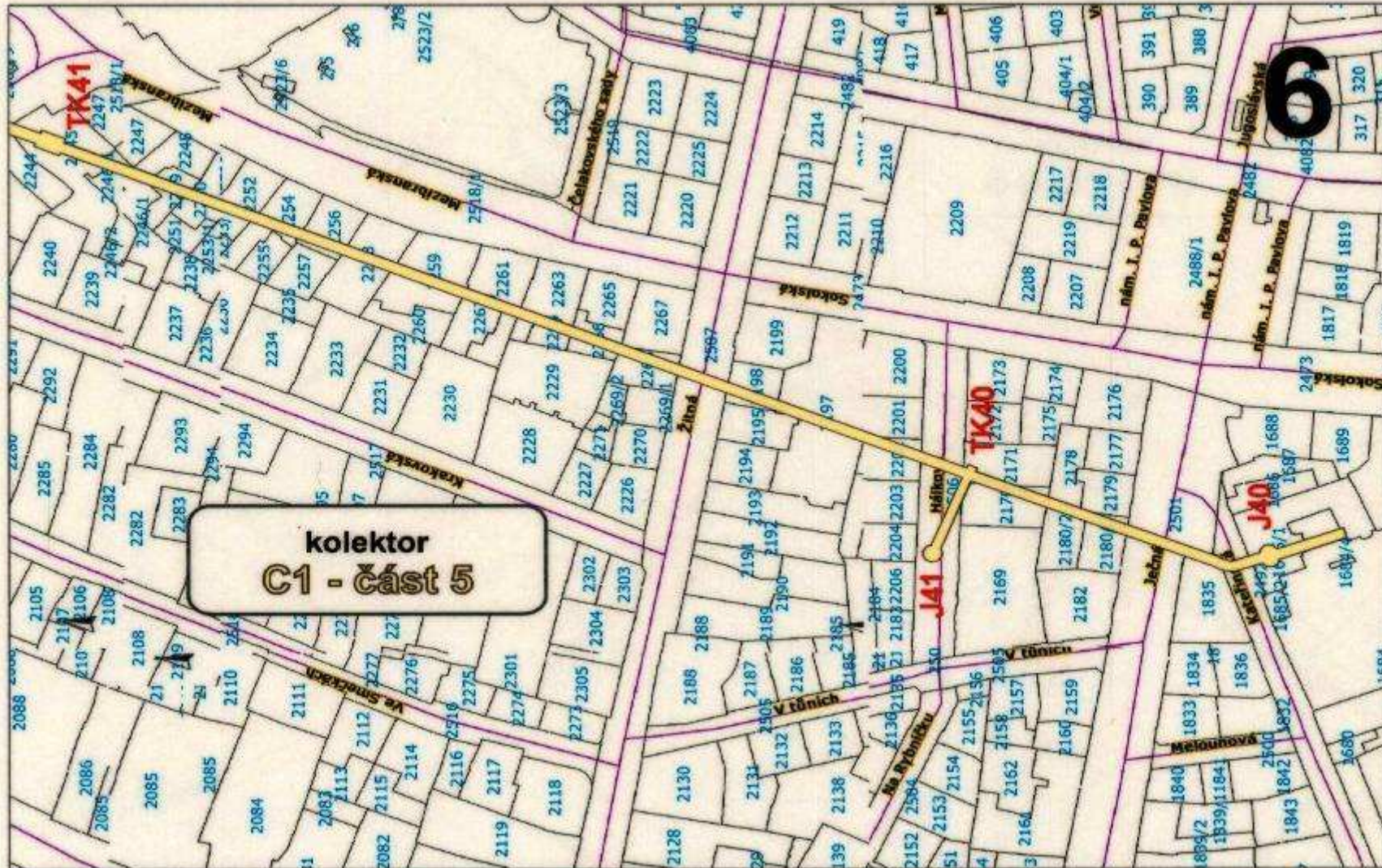
**ŠÁRECKÉ**

**ZÁHOŘANSKÉ**

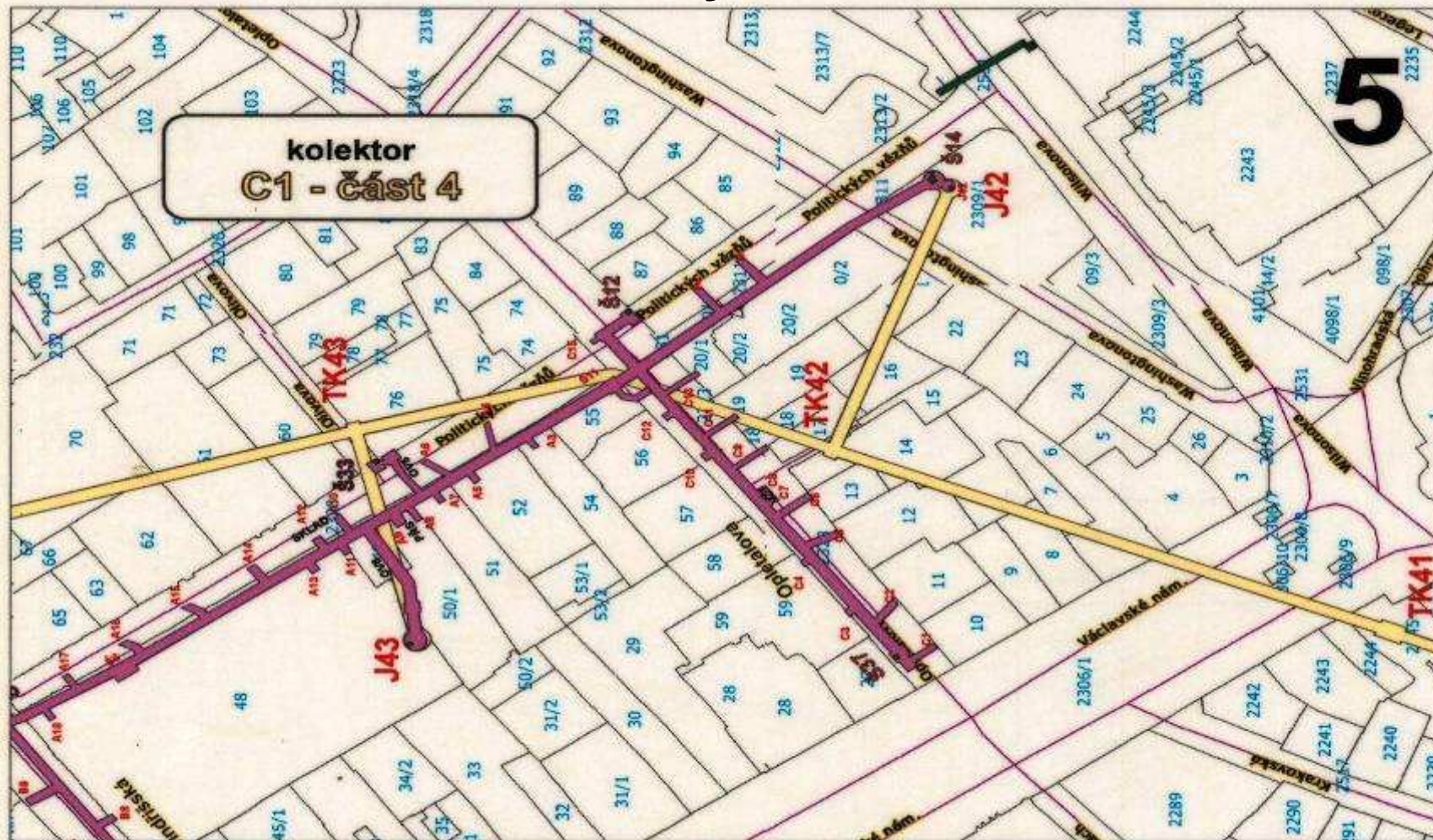
**BOHDALECKÉ**



# Trasa od ulice Kateřinské - J40



# Pokračování trasy přes Václavské náměstí a Politických vězňů

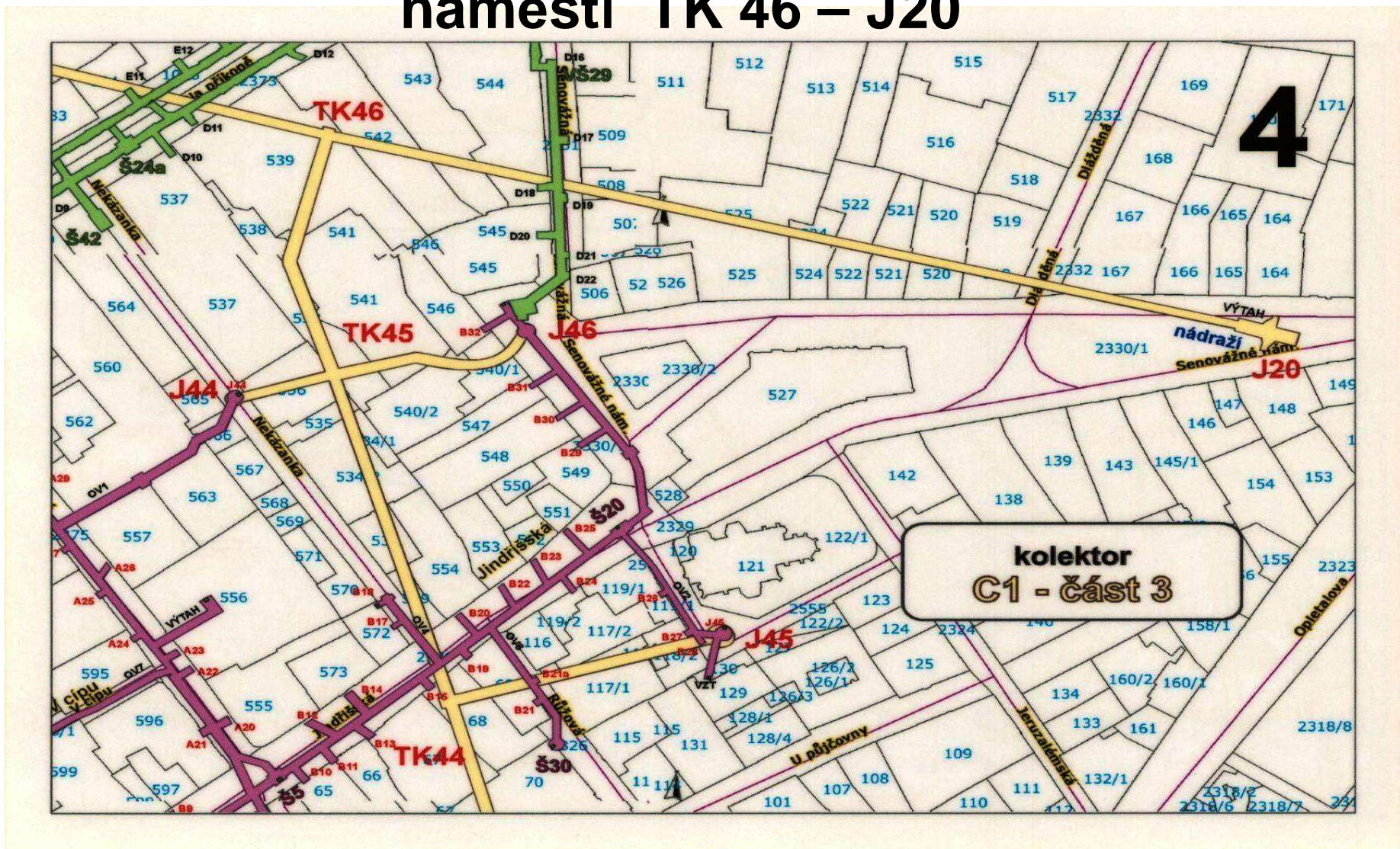




# Ražba opěří



# Trasa od Obecního domu na Senovážné náměstí TK 46 – J20

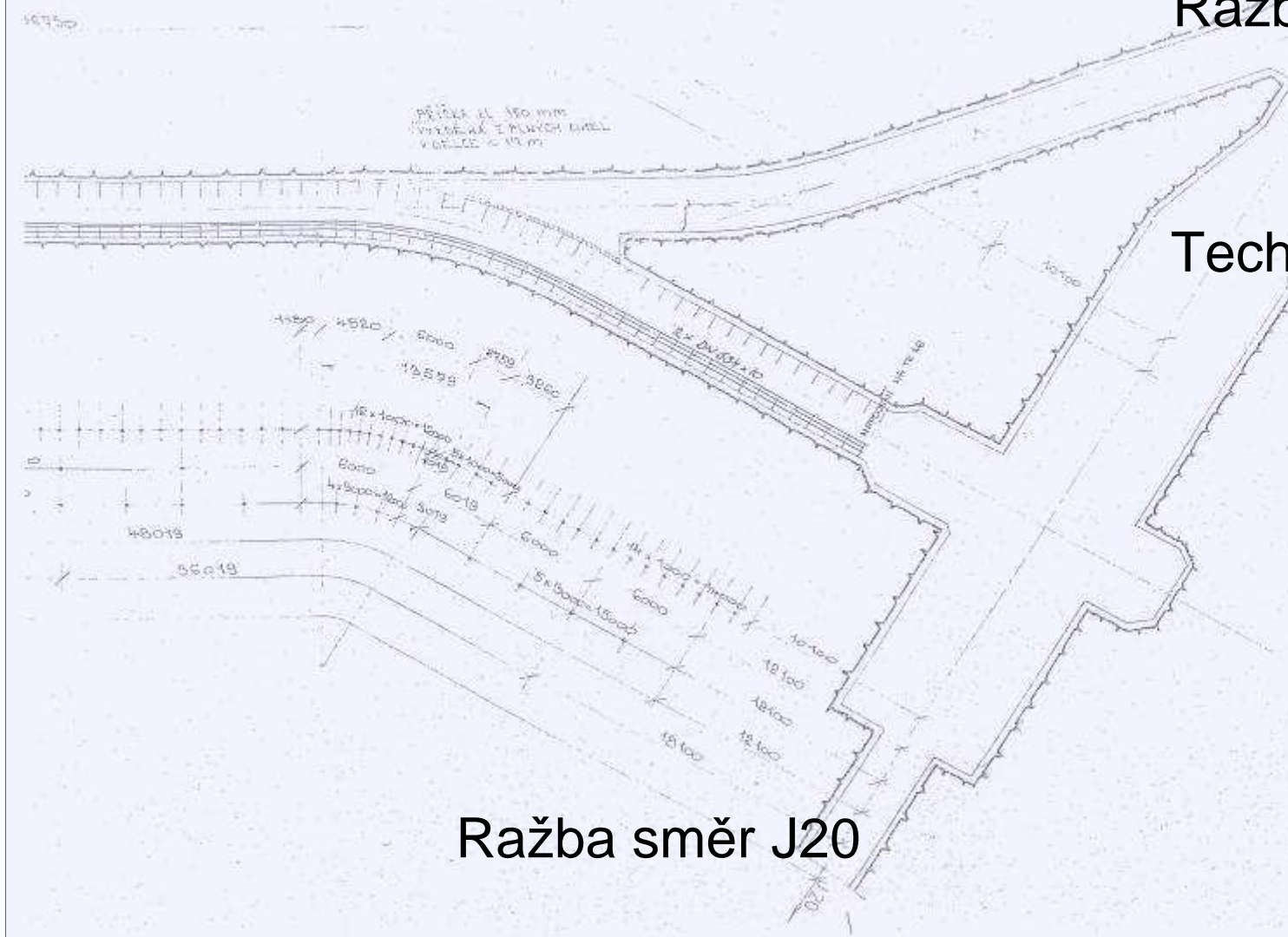


# Rozvětvení pod Obecním domem

Ražba směr J47

**TK46**

Technická komora



Ražba směr J20

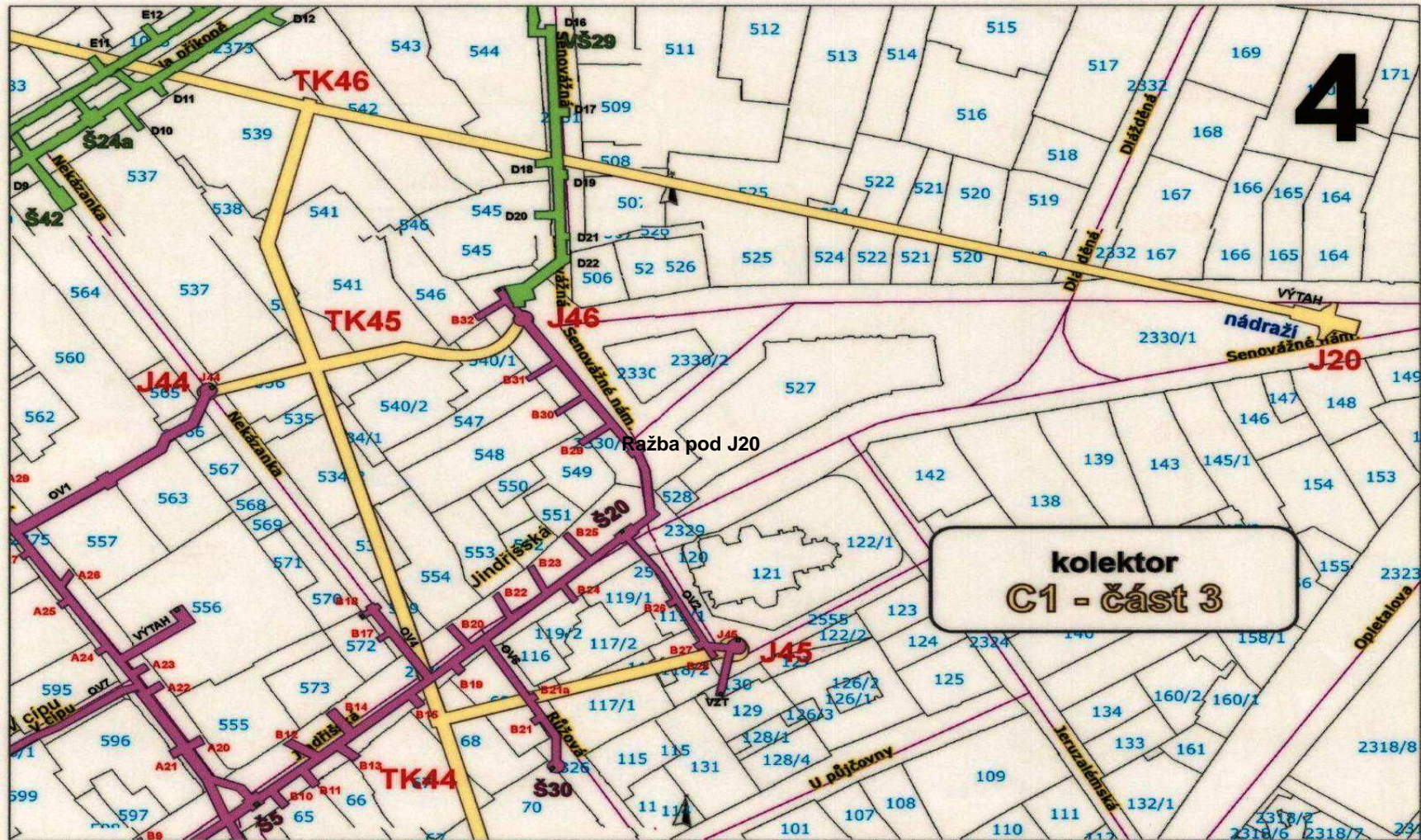
# Vjezd do TK46 od J47



# Výjezd z TK46 k jámě J20



# Trasa od Obecního domu na Senovážné náměstí TK 46 – J20





# Ražba pod J20

**frézou**

**Eickhoff ET-170-Q**

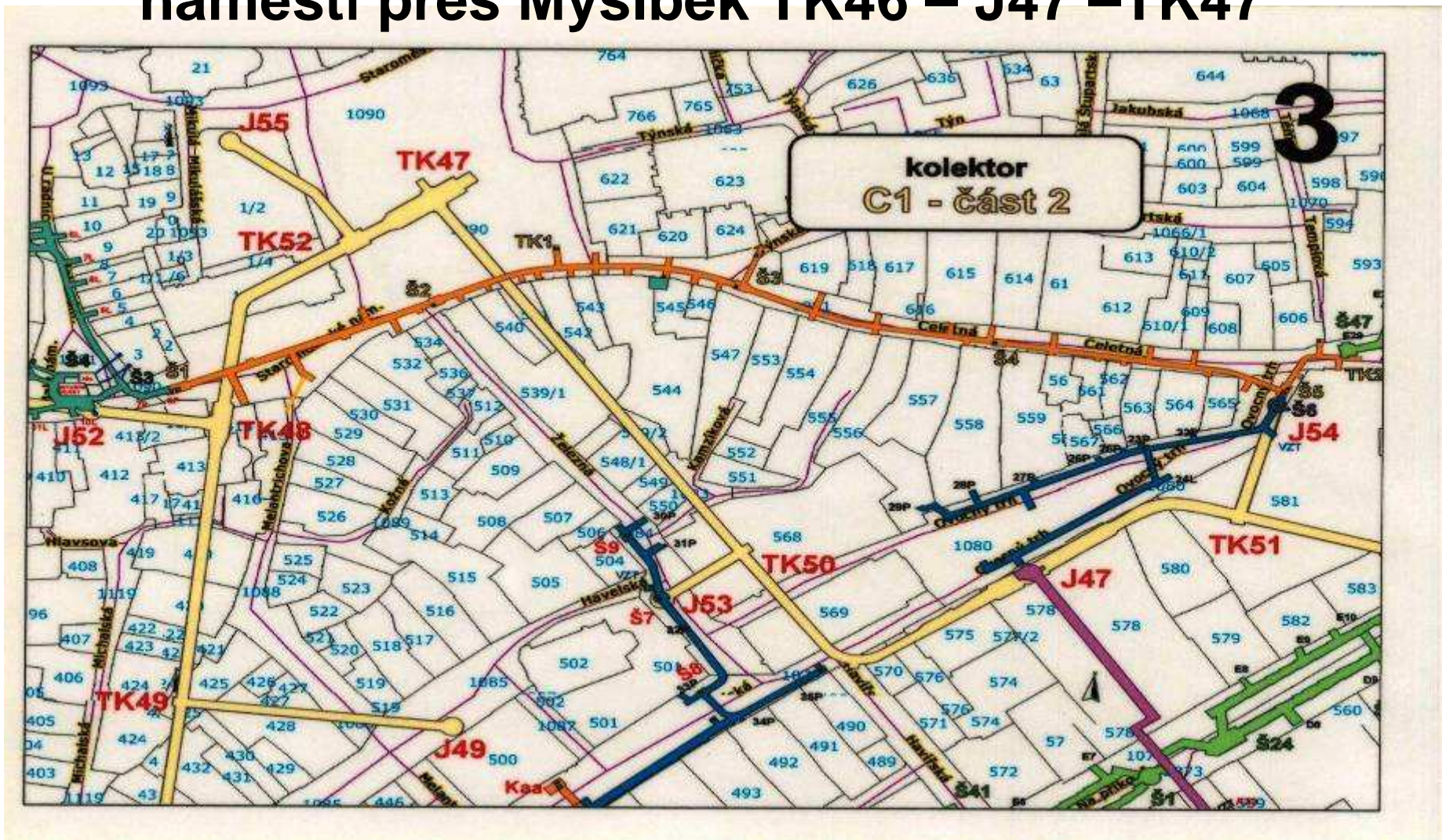
**max. vyražený**

**profil: 65 m<sup>2</sup>**

**parametry: váha: 30t,  
délka: 8880mm, šířka: 2650mm  
max. výška ražby: 4650 mm,  
max. hloubka ražby: 0,18m,  
max. šířka ražby: 5890 mm**



# Trasa od Obecního domu na Staroměstské náměstí přes Myslbek TK46 – J47 –TK47



# Ražba z Myslbeka od J47



V době ražeb frézou byla provedena rekonstrukce bývalé pomocné jámy metra a jáma byla přestrojena na těžební s „Pérověží“.

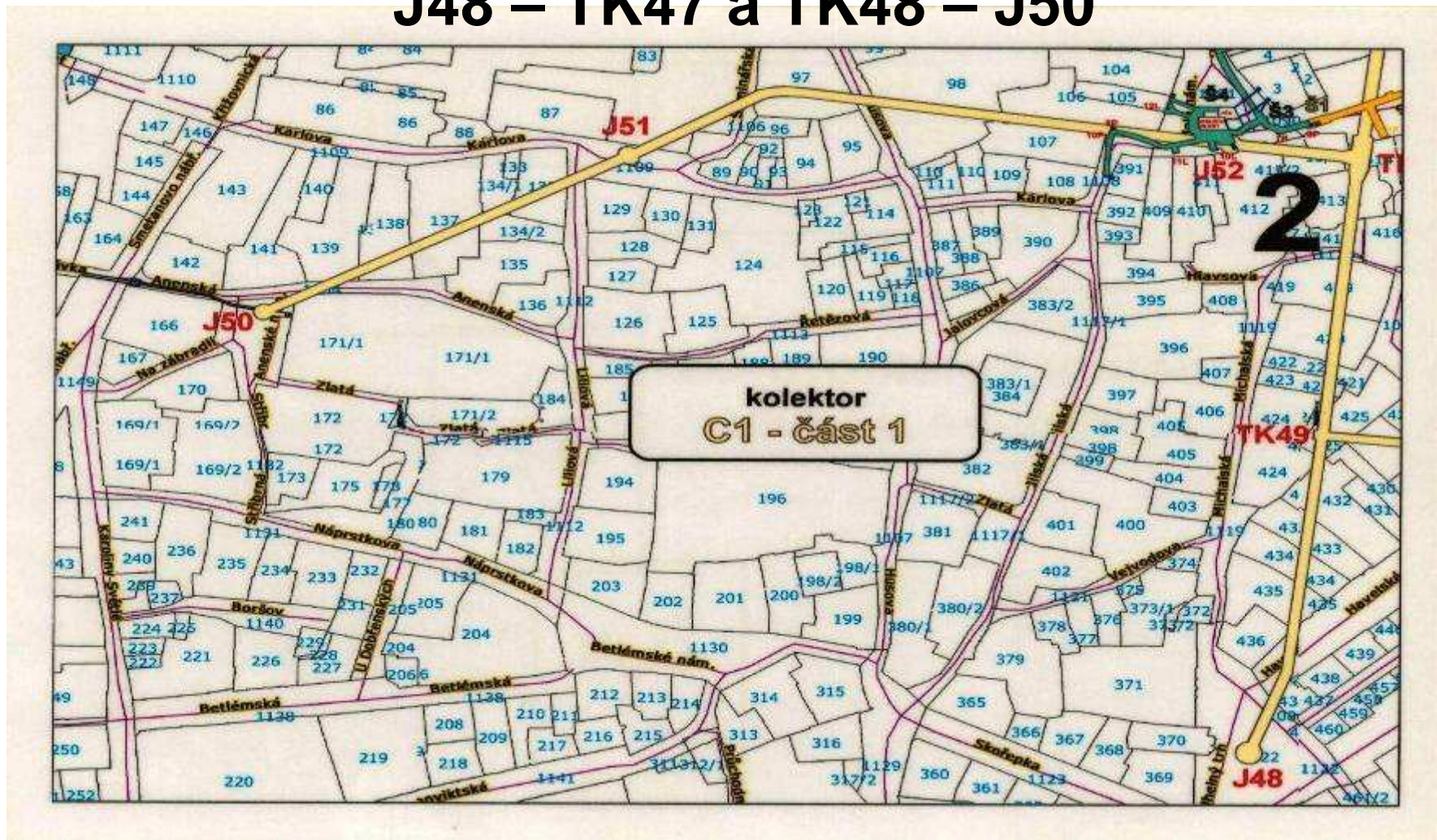
Z komory pod jámou se klasicky na plný profil a s pojízdnou mezi plošinou zahájila ražba

na Staroměstské náměstí  
a pod Tylovým divadlem.



# Trasa od Uhelného trhu na Staroměstské náměstí a odbočka na Anenské náměstí

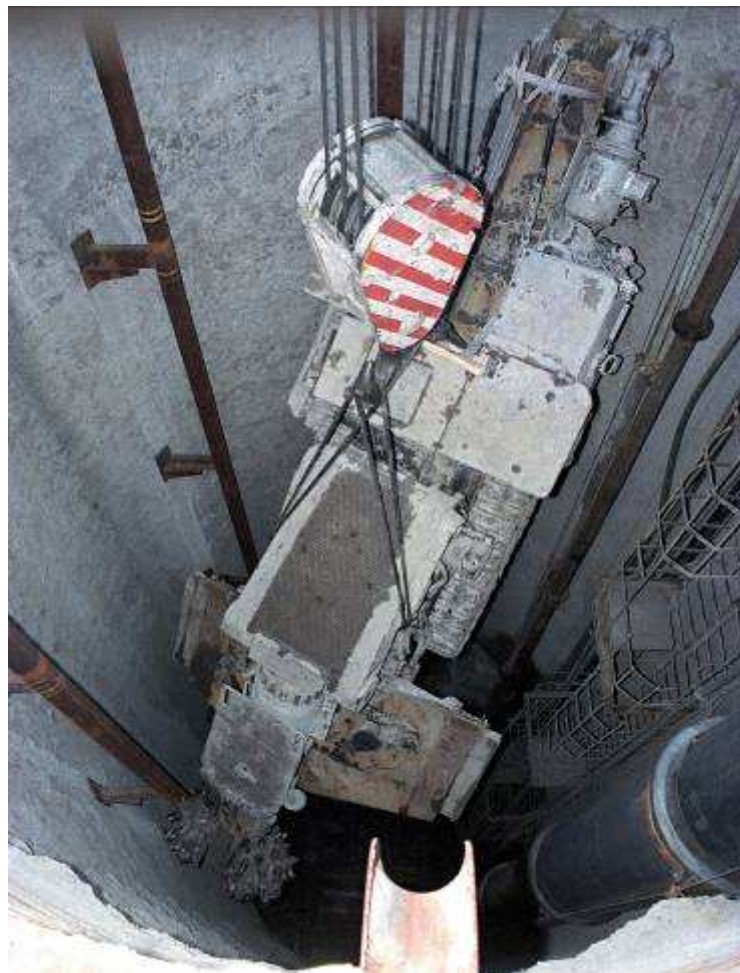
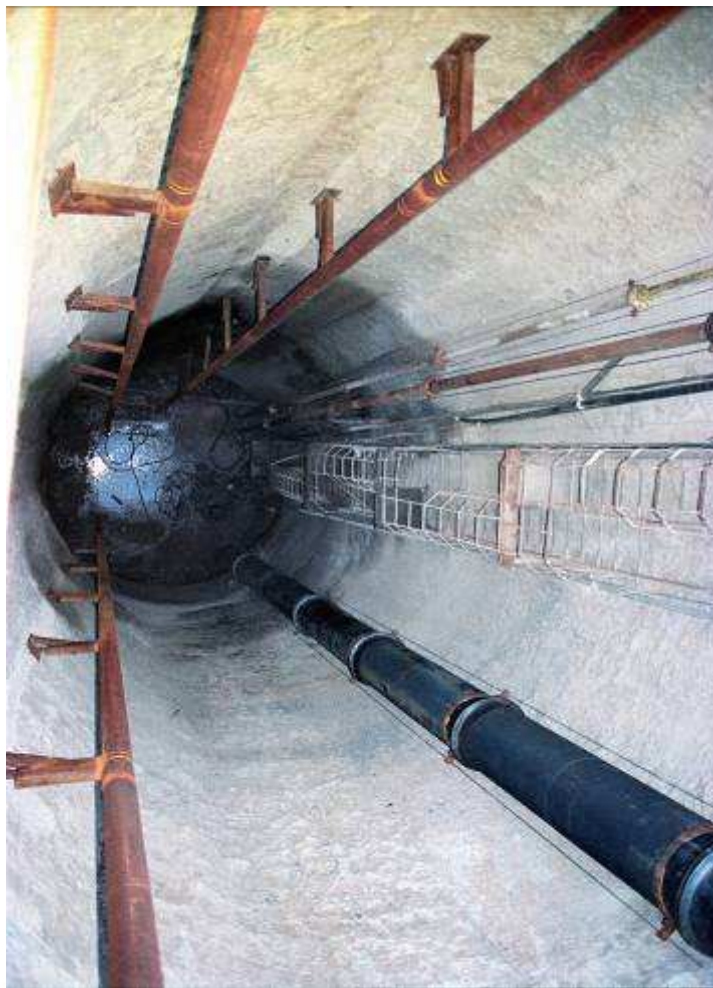
## J48 – TK47 a TK48 – J50



# Zahájení prací na Uhelném trhu J48



# Práce od J48 byly několikrát přerušeny - finance





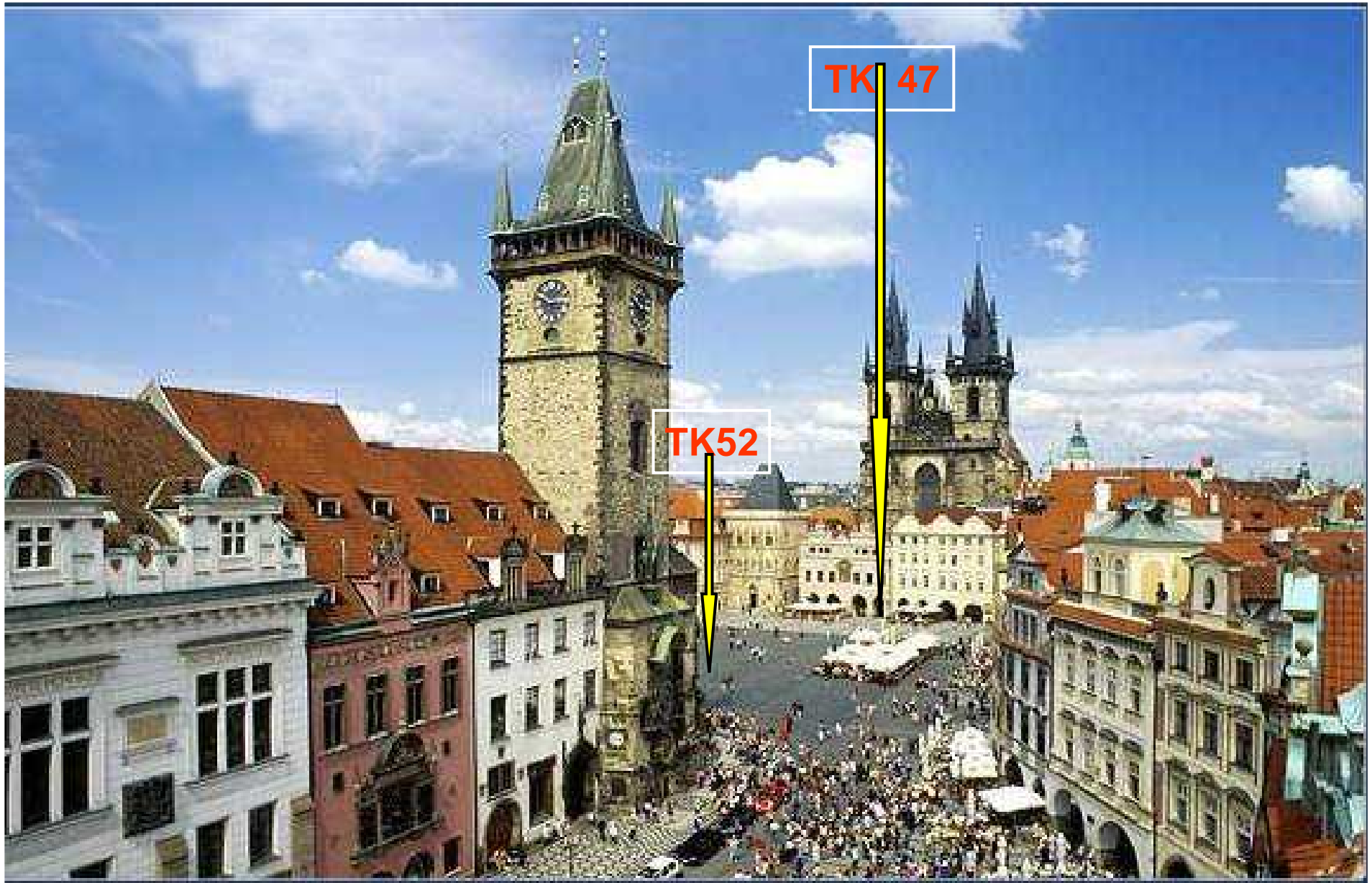
# Prorážka

Proražení kaloty větve od J48 - Uhelného trhu, dva metry nad trasou metra, přes technickou komoru TK52 do technické komory TK47 pod Staroměstským náměstím s větví od Myslbeka J47 k TK47.

# Staroměstské náměstí TK47



**dokončení komory 30m dlouhé o průřezu 56m<sup>2</sup>**



TK 47

TK52

TK48

SUBTERRA 8

[www.subterra.cz](http://www.subterra.cz)

# Definitivního ostění

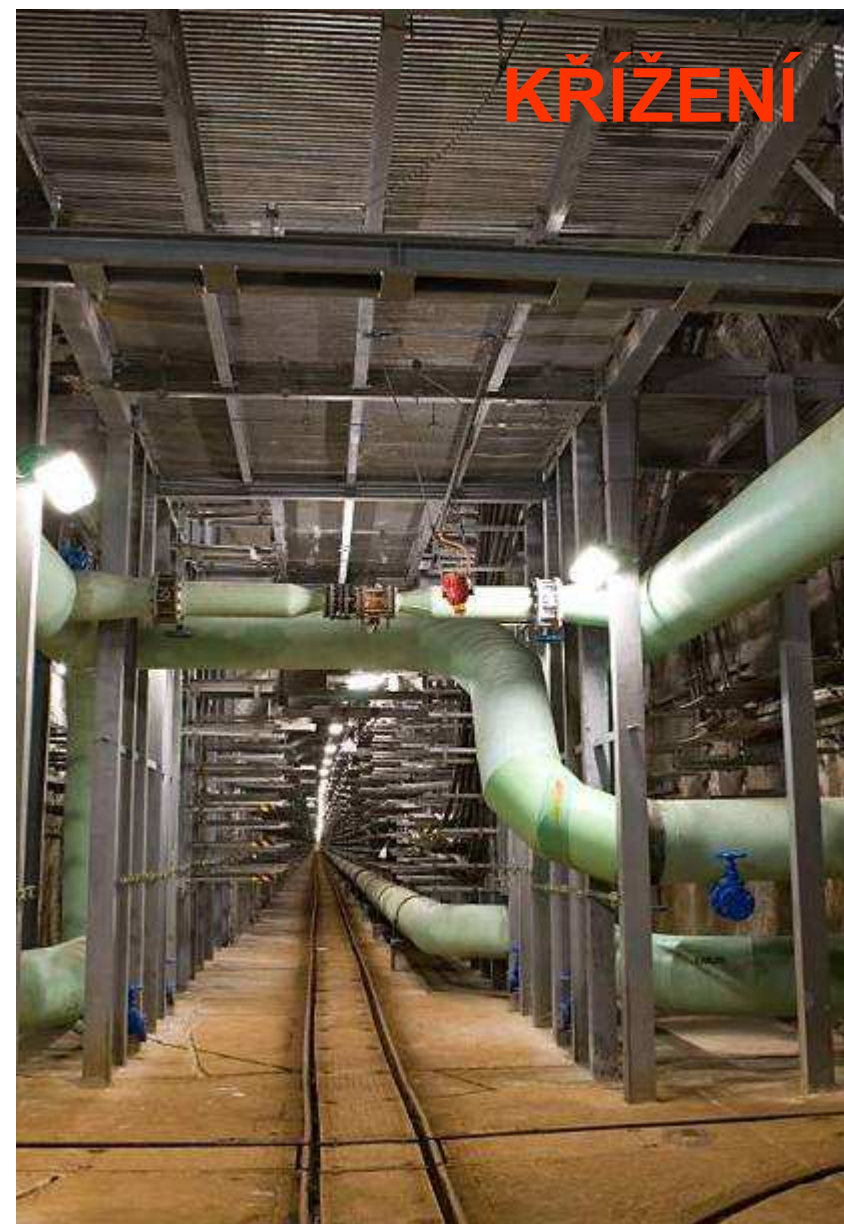






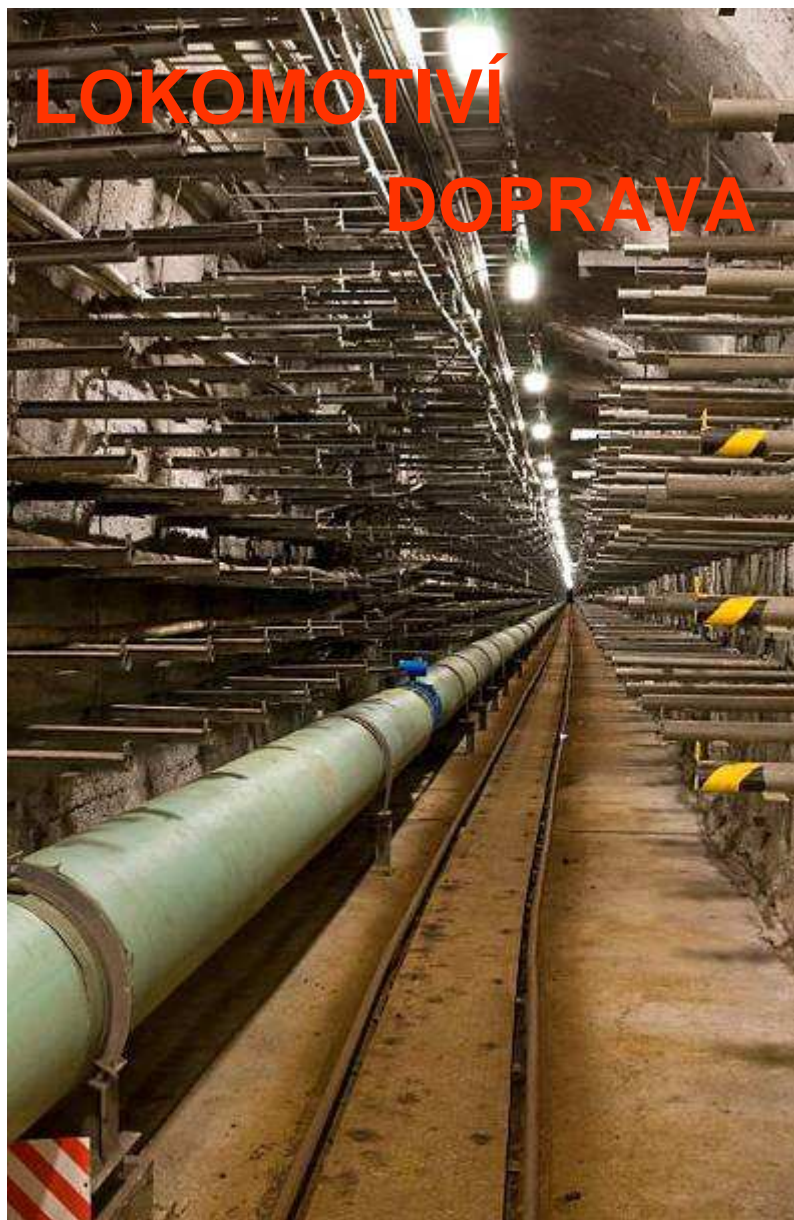


TRASA

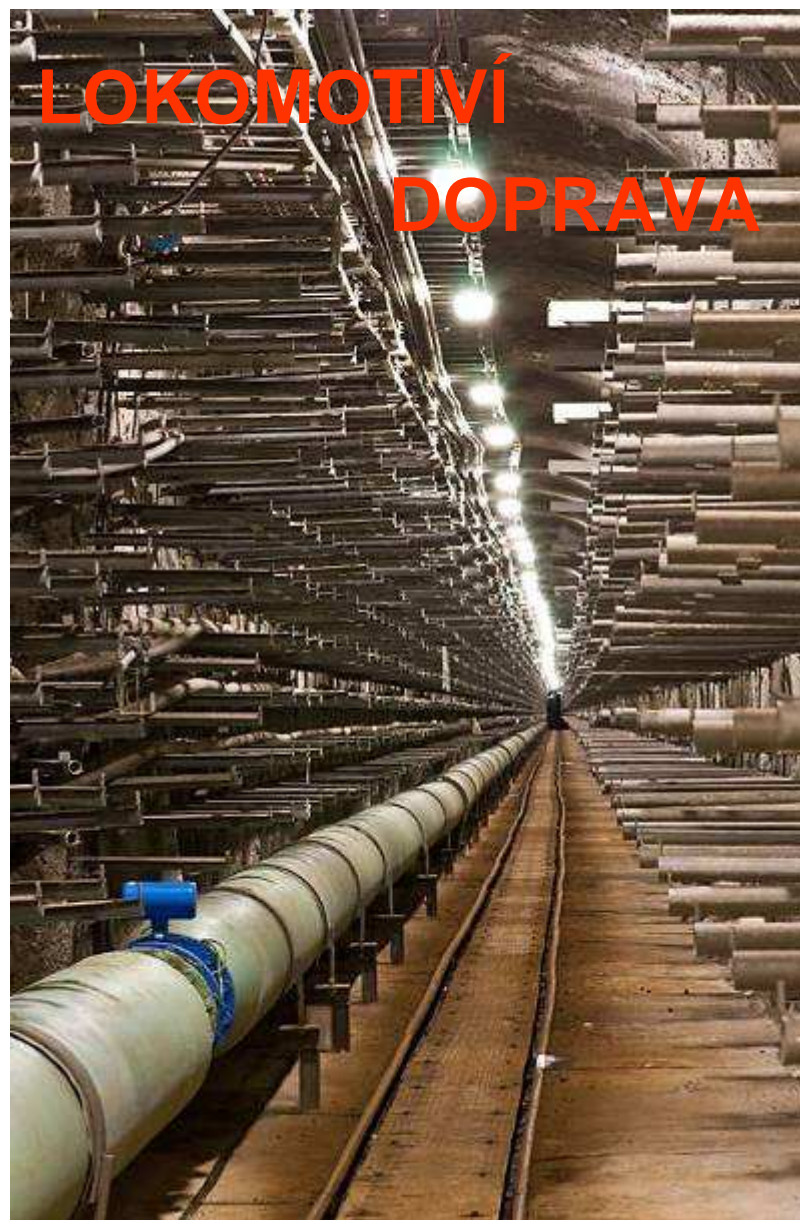


KŘÍŽENÍ

# LOKOMOTIVÍ DOPRAVA



# LOKOMOTIVÍ DOPRAVA



## KŘÍŽENÍ SÍTÍ



## KŘÍŽENÍ SÍTÍ S III. KATEGORIÍ





**TRASA**

**KOMORA  
U PALAS  
HOTELU**





## KŘÍŽENÍ

## TRASA



**PRORÁŽKA**



**AM 50**

**SUBTERRA 8**

## Závěr

- Kolektor CENTRUM I byl předáván po úsecích podle potřeb investora. Poslední předání a kolaudace se uskutečnila v roce 2003.
- Subterra a.s., Divize 1 se svým kolektivem se může pochlubit za špičkovou úroveň provedené práce.
- Chci poděkovat všem, kteří se těchto prací účastnili - od projektantů, investorů až po zhotovitelské týmy a popřát jim do dalších let mnoho úspěchů

**Děkuji za pozornost**

**Zdař Bůh**

**Jiří Krajíček [jkrajicek@subterra.cz](mailto:jkrajicek@subterra.cz)**