

Divize dopravních technologií

SPEL spol. s.r.o.

Třídvorská 1402

280 02 Kolín V

tel: +420 321 759 080

fax: +420 321 759 085



Divize dopravních technologií

w w w . s p e l . c z

Divize dopravních technologií

Telematické systémy na dálnicích

- Integrované informace
 - SOS hlásky
 - meteo stanice
 - čítače dopravy
 - kamerové systémy
 - zabezpečení dálničních objektů
- Systémy řízení tunelů
- Vizualizace
- Rozvaděče
- Servis a dálkový dohled

Vlastní výrobní závod

- Elektronika
- Skelet hlásky



Naše projekty

- Projekt řídicích systému dopravy a technologie v tunelech Panenská a Libouchec
- Výstavba stanic automatického sčítání dopravy pro ŘSD ČR,
- Výstavba SOS systému na D1, D5, D8, D11, D47, R48...



Tunely Panenská a Libouchec na dálnici D8

Vizualizační systém slučuje:

- rozvody elektrické energie
- vzduchotechniku
- elektronický požární systém
- osvětlení
- dopravní značení
- záchranný systém SOS
- kamerový dohled
- evakuační rozhlas
- elektronický zabezpečovací systém aj.



akomodační osvětlení tunelu



vizualizace tunelu Panenská



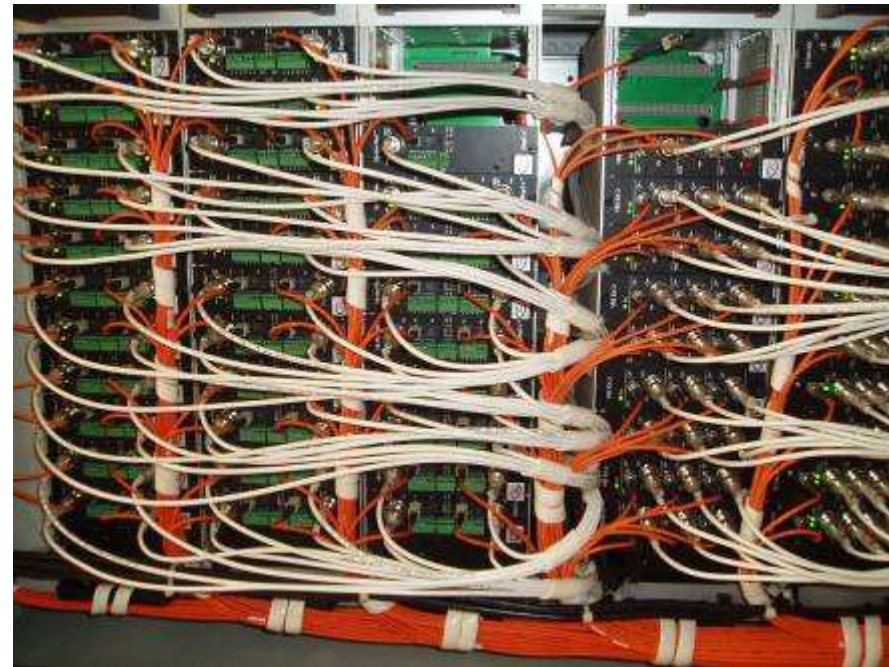
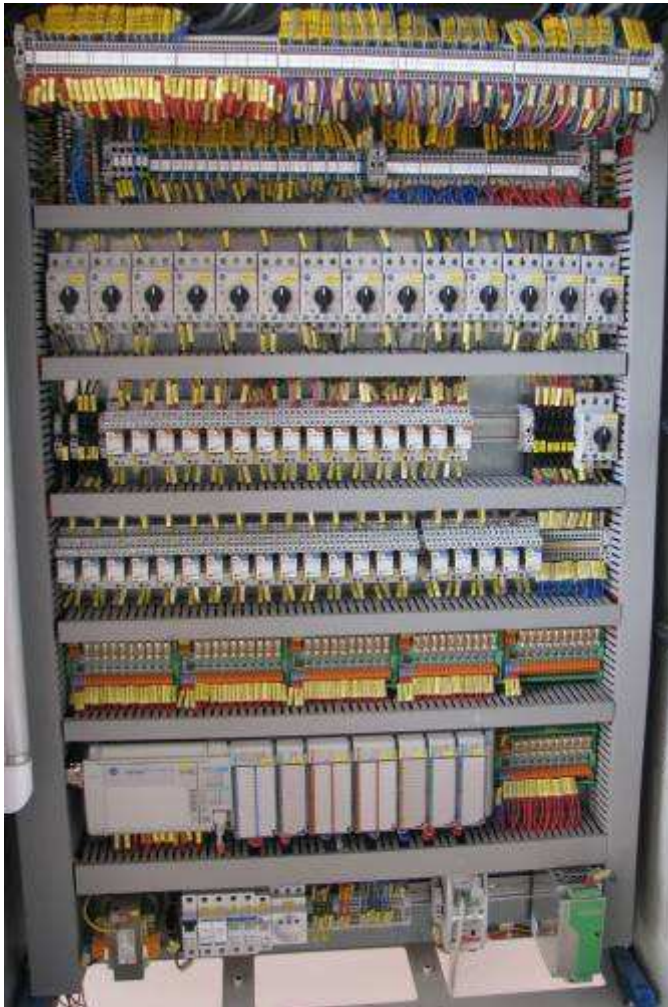
dopravní značení tunelu



evakuační rozhlas tunelu Panenská



část elektroniky v tunelech



SSÚD Řeholovice - dispečerovna



Záhájení provozu dálniční tunelů Panenská a Libouchec

- spuštění tunelů na D8 21.12. 2006 a následně začal pracovat nepřetržitý dálkový dohled
- pracovníci Spelu byli fyzicky přítomni prvních 10 dní na dispečinku řízení tunelů
- firma Metrostav jako hlavní koordinátor servisních činností na dálnicích D5 a D8
- firma Spel jako hlavní realizátor servisních činností

Zkušební provoz

- zkušenosti se zkušebním provozem, každých 14 dní vyhodnocení
- vytvořený celoroční plán odstávek
- práce na servisní smlouvě
- odstávky podléhají schválení Ministerstva dopravy ČR s 2 měsíčním předstihem

Značky proměnné - dopravní informace Jejich servis a údržba



- kamera před umytím, tunel Panenská
po 3 měsících provozu



- mytí kamer z nůžkové plošiny,
mytí reproduktorů z jednoduché
plošiny



Pravidelné servisní prohlídky

- měsíční a čtvrtletní intervaly prohlídek
- půlroční a roční intervaly prohlídek
- zápisy do karet údržby
- doporučujeme spolupráci se složkami HZS
- provádět cvičení složek HZS

Servis a údržba Řídícího systému

- kontrola komunikace mezi jednotlivými automaty PLC a dalším zařízením
- upgrade firmware v jednotlivých komponentech (výrobce vydává nové verze a tím zvyšujeme bezpečnost systému a provozu)
- fyzická kontrola jednotlivých zařízení

Centrální řídicí zařízení

- Z hlediska bezpečnosti provozu, spolehlivosti a odzkoušení centrálního řídicího zařízení je nutné provést celkovou odstávku obou dvou tubusů na dobu 24h