

11. mezinárodní konference Podzemní stavby Praha

14.-16. června 2010
Clarion Congress Hotel Prague



Registrace

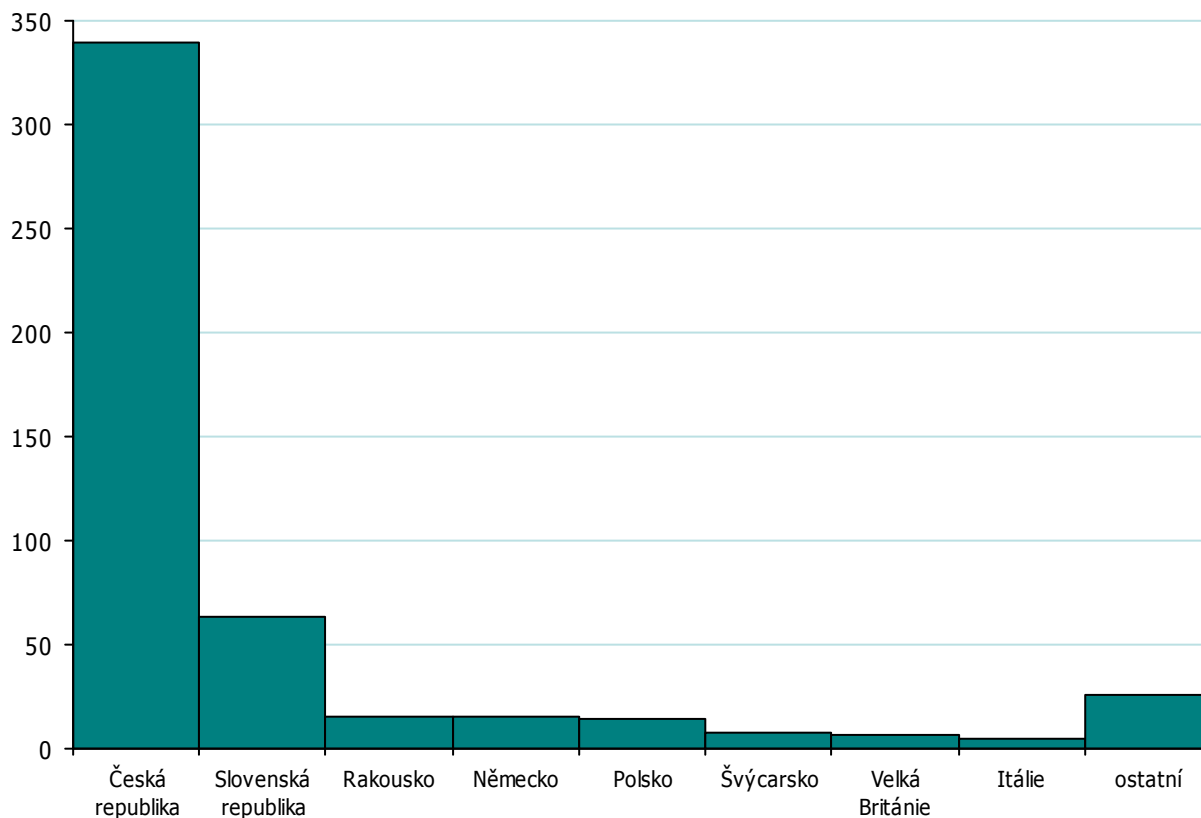
Na mezinárodní konferenci Podzemní stavby Praha se přihlásilo 480 osob, fyzicky se ho zúčastnilo celkem 460 osob, z toho bylo 93% mužů a pouze 7% žen.

Účastníci přijeli z celého světa, jak z Evropy, tak ze zámoří. Nejvíce osob bylo z České a Slovenské republiky a okolních zemí, například z Německa či Rakouska, větším počtem delegátů bylo zastoupeno i Polsko, Švýcarsko či Velká Británie.

Pozvaných řečníků bylo 10, kromě 2 zástupců České republiky přijeli řečníci z Německa, Rakouska, Francie, Velké Británie a Norska.

Konference se také jako zvláštní host zúčastnil i prezident ITA-AITES profesor In-Mo Lee z Koreje.

Přehled účastníků podle zemí

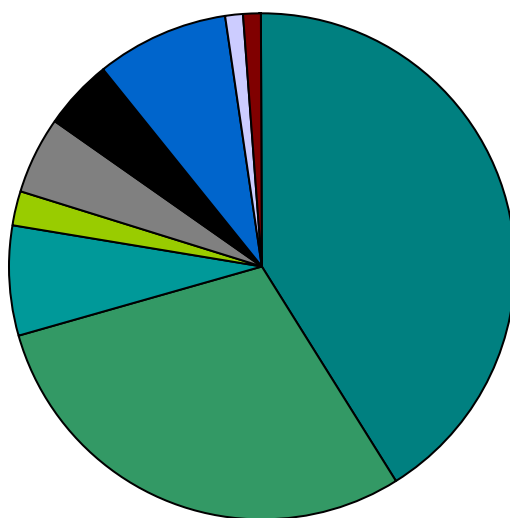


Registrační poplatky

Výše registračního poplatku se lišila podle termínu registrace na zvýhodněný, standardní a pozdní registrační poplatek. Poplatek zdarma měli sponzoři v rámci sponzorských balíčků, pozvaní řečníci a hosté. Existovaly ještě speciální poplatky pro zástupce státní správy a studenty.

Registrační poplatek	Počet osob
Doprovodná osoba	6
Zvýhodněný registrační poplatek	200
Zvaní řečníci	10
Pozdní registrační poplatek	34
Hosté konference	5
Státní správa	25
Standardní registrační poplatek	143
Sponzorská registrace	42
Studentská registrace	21

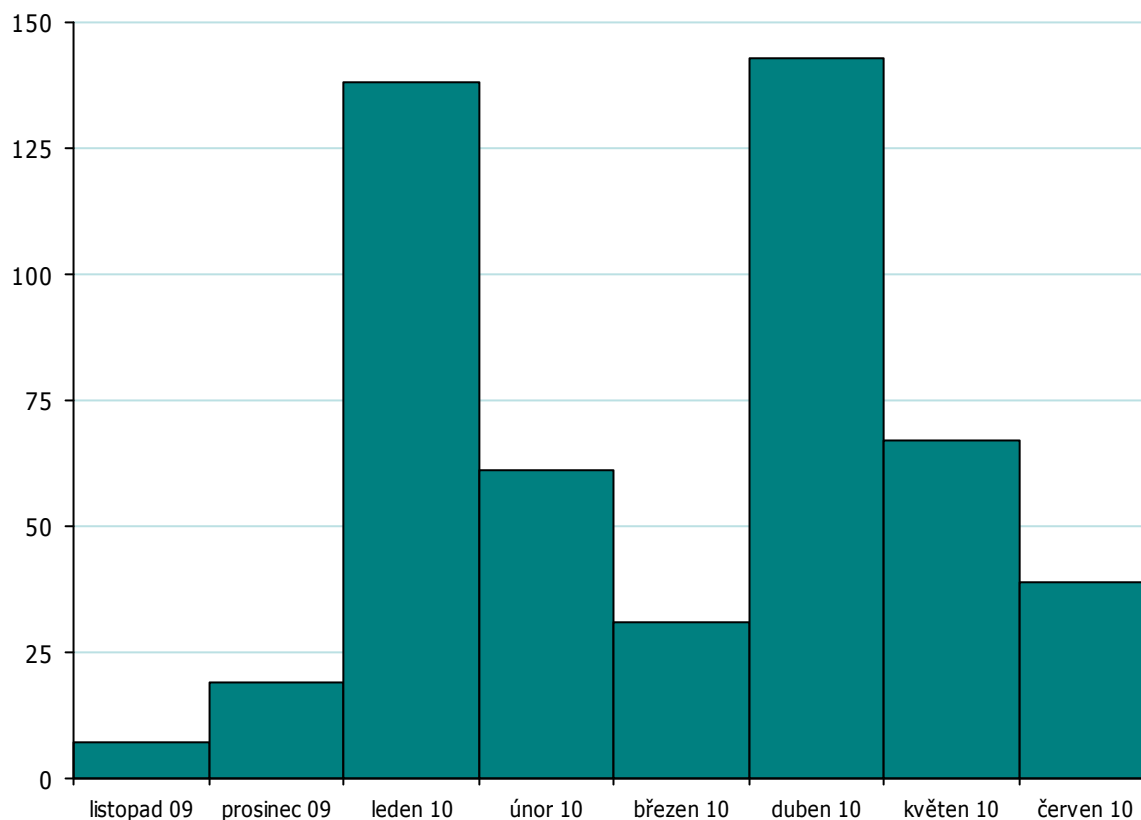
Přehled registrační poplatků



■ Zvýhodněný poplatek 42%	■ Standardní poplatek 29%	■ Pozdní poplatek 7%
■ Zvaní řečníci 2%	■ Státní správa 5%	■ Studenti 4%
■ Sponzoři 9%	■ Hosté 1%	■ Doprovodné osoby 1%

Nejvíce osob se registrovalo vždy před deadlinem, tedy v termínech do 31. ledna 2010 nebo do 30. dubna 2010.

Graf přihlašování účastníků v čase



Program 14.-15. června 2010

Do sborníku příspěvků bylo zasláno celkem 171 od autorů z 25 zemí světa. Součástí konferenčních materiálů byl tištěný sborník příspěvků v anglickém jazyce včetně jeho elektronické verze na CD. CD zároveň zahrnuje české a slovenské příspěvky v mateřských jazycích.

Odborný program byl rozvržen do dvou dnů, kdy první den dopoledne byla společná jednání a odpoledne byl program rozdělen do dvou paralelních sekcí. Druhý den probíhal program v paralelních sekcích celý den. Během celé konference bylo předneseno 60 přednášek včetně 4 úvodních přednášek. Celkem bylo přijato a prezentováno v sále Kepler 16 posterů.

Odborné exkurze 16. června 2010

Exkurze A – Tunelový komplex Blanka I. – počet přihlášených účastníků 60

Exkurze B – Tunelový komplex Blanka II. – počet přihlášených účastníků 61

Exkurze C – Kolektory v historickém centru Prahy – počet přihlášených účastníků 48

Exkurze D . Podzemní výukové středisko Josef – počet přihlášených účastníků 16

Společenský program

V předvečer zahájení konference se uskutečnilo setkání členů předsednictva CzTA ITA-AITES a členů přípravného výboru konference s významnými zahraničními účastníky, s představiteli státní správy a se zástupci investorských, projekčních a dodavatelských organizací. Recepce se uskutečnila v Rezidenci primátora hl.m. Prahy a zúčastnilo se jí 120 pozvaných hostů.

Společenský večer pro všechny registrované účastníky, doprovodné osoby, sponzory a vystavovatele se uskutečnil v historickém areálu Břevnovského kláštera v pondělí 14. června. Recepce se zúčastnilo 520 osob.

Sponzoři a vystavovatelé

Konferenci finančně podpořilo 33 sponzorů a vystavovatelů.

Platinový partner

Metrostav a.s., Subterra a.s., Minova Bohemia s.r.o., Herrenknecht AG

Zlatý partner

Atlas Copco s.r.o., ARCADIS Geotechnika a.s., Doprastav DDM I Group

Stříbrný partner

D2 Consult Prague s.r.o., HOCHTIEF CZ a.s., PROMINECON GROUP a.s., BASF Stavební hmoty ČR s.r.o., GEOTEST Brno, a.s., Sandvik Mining and Construction Central Europe GmbH OHL ŽS, a.s., Zakládání staveb, SMP CZ, METROPROJEKT Praha a.s., Mott MacDonald Praha, spol. s r.o., Encardio-rite Electronics Pvt. Ltd.

Mediální partner

Silnice Železnice, Inženýrské stavby

Vystavovatelé

Metrostav a.s., Herrenknecht AG, Atlas Copco s.r.o., ARCADIS Geotechnika a.s., Subterra a.s., Minova Bohemia s.r.o., GEOTEST Brno a.s., HOCHTIEF CZ a.s., PROMINECON GROUP a.s., OHL ŽS a.s., Geokon Incorporated, Bekaert SA, ELTODO dopravní systémy s.r.o., Mecas ESI s.r.o., INSET s.r.o., Wilhelm Ernst & Sohn Verlag, TROLEX Ltd., Mott MacDonald Praha spol. s.r.o., Encardio-rite Electronics Pvt. Ltd., Rascor International Ltd., SELI S.p.A., Promat s.r.o., Spelsberg spol. s.r.o., Kolektory Praha a.s., PERI s.r.o., Obermann GmbH, Krampe Cz spol. s.r.o., D2 Consult Prague s.r.o., BASF Stavební hmoty ČR s.r.o., Sandvik Mining and Construction Central Europe GmbH, METROPROJEKT Praha a.s.
